

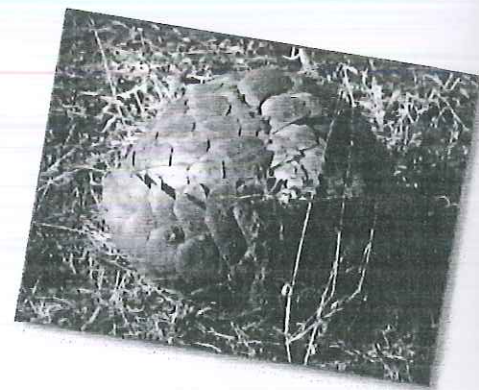


Le pangolin

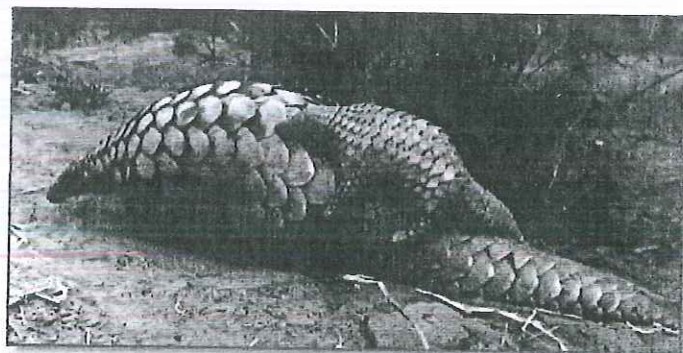
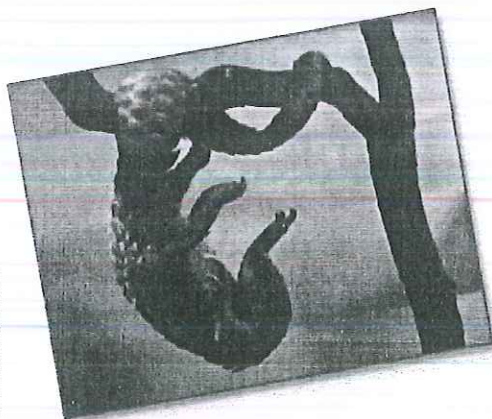
Le pangolin est un mammifère qui vit dans les forêts humides d'Asie et d'Afrique.

Son corps est recouvert d'écailles emboîtées les unes dans les autres. Le pangolin a une mauvaise vue. Il chasse la nuit en se servant de son odorat développé. Sa longue langue collante lui permet d'attraper sa nourriture.

Il n'a pas de dents dans la bouche. Le pangolin ne peut pas mordre quand il est attaqué. Lorsqu'il se sent menacé, il se roule en boule pour protéger ses pattes et sa queue qui sont fragiles.



Certains pangolins passent leurs journées cachés dans un terrier. D'autres grimpent aux arbres grâce à leurs puissantes griffes et s'accrochent aux branches grâce à leur queue.



Reproduction

Après une gestation de 4 ou 5 mois, la mère met au monde son petit (jusqu'à 3 petits pour les pangolins d'Asie). Elle l'allaite et le porte sur sa queue jusqu'à l'âge de 3 mois.

Alimentation

Il se nourrit d'insectes : fourmis, termites...

Le pangolin

18

1 De quoi est recouvert le corps du pangolin ?

2 Quand chasse-t-il ?

3 Comment se protège-t-il lorsqu'il se sent attaqué ?

4 Comment la femelle transporte-t-elle son petit ?

5 Coche si c'est VRAI ou FAUX.

	vrai	faux
Le pangolin est un reptile.	<input type="checkbox"/>	<input type="checkbox"/>
Il mange des insectes.	<input type="checkbox"/>	<input type="checkbox"/>
La morsure du pangolin est douloureuse.	<input type="checkbox"/>	<input type="checkbox"/>
Il attrape sa nourriture avec sa langue.	<input type="checkbox"/>	<input type="checkbox"/>

