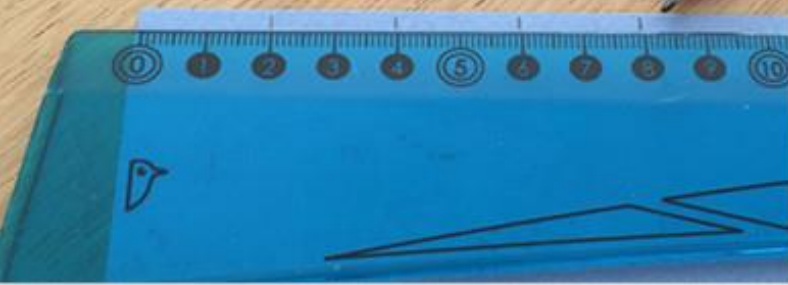




Matériel pour fabriquer un lapin de Pâques

- Du papier coloré
- Du papier blanc
- Une règle
- Un crayon à papier
- Des ciseaux (et/ou un cutter)
- De la colle
- Un marqueur ou feutre noir

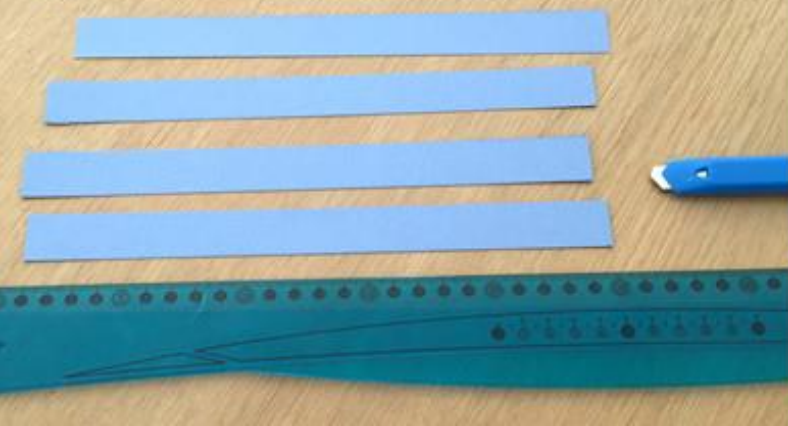
- 1** Tracez 4 bandes de 2 cm de largeur. Cela correspond à la largeur des bandes de la grosse boule (corps du lapin).



2



- 3** Découpez-les.

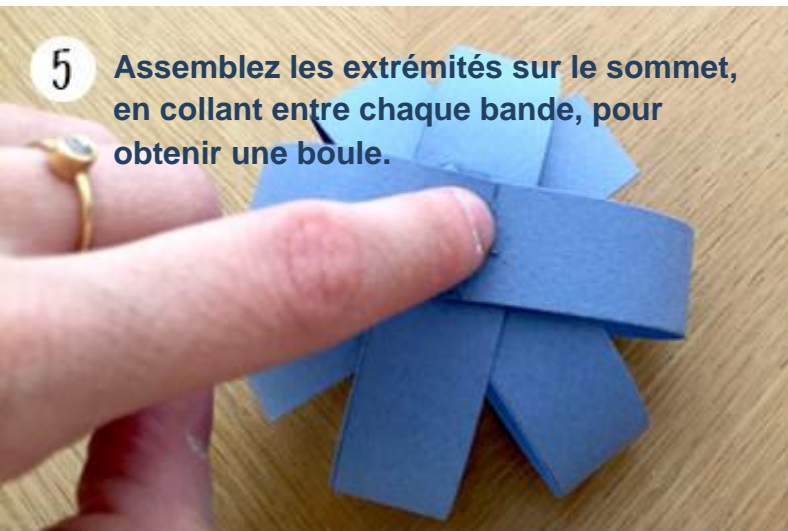


4

- Collez-les les unes sur les autres en formant une étoile.

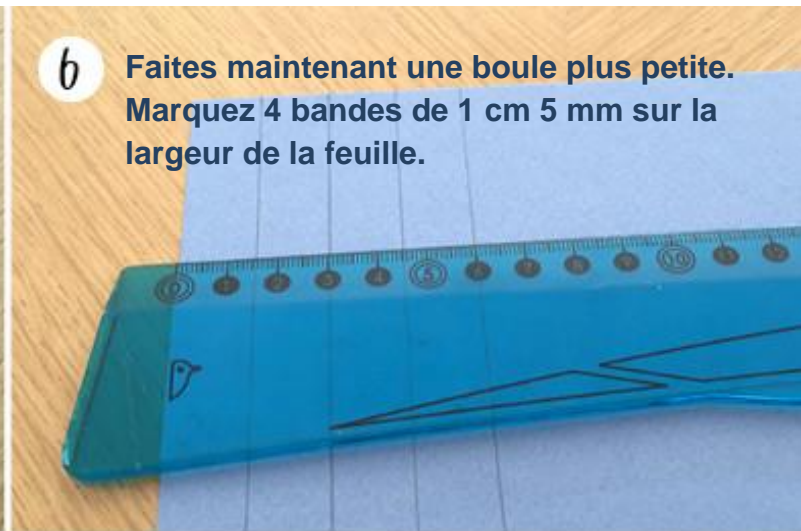


- 5** Assemblez les extrémités sur le sommet, en collant entre chaque bande, pour obtenir une boule.

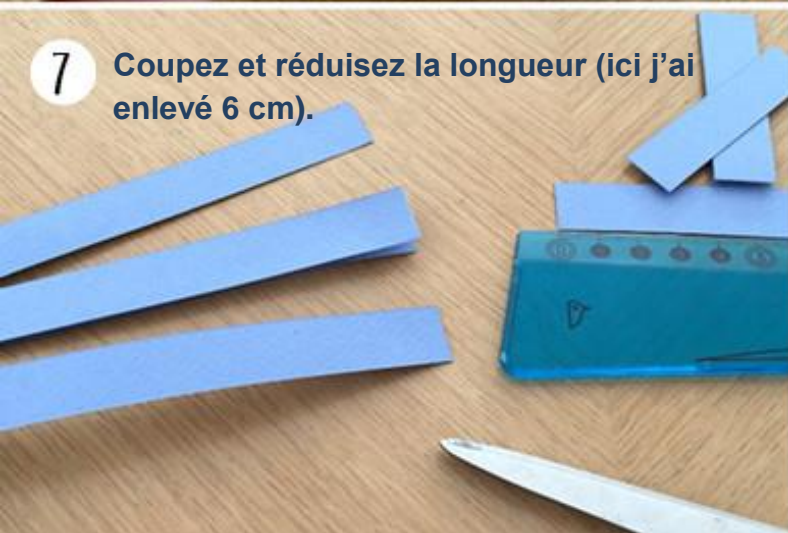


6

- Faites maintenant une boule plus petite. Marquez 4 bandes de 1 cm 5 mm sur la largeur de la feuille.



- 7** Coupez et réduisez la longueur (ici j'ai enlevé 6 cm).



8

- Répétez l'étape 5 pour former une boule ; elle sera plus petite que la première.



9 Assemblez les deux boules avec de la colle.



10 Dessinez puis découpez des oreilles de lapin, faites de même en plus petit d'une autre couleur pour l'intérieur de l'oreille.



11 Collez les petites parties dans les grandes.



12 Dessinez puis découpez un cœur pour le nez.



13 Collez les oreilles et le nez sur le lapin.



14 Découpez deux petits cercles blancs, ajoutez un point noir au marqueur pour les yeux.



15 Collez-les sur le lapin.

