



Lundi 27 septembre 2021



La lettre de la circonscription Charente
Préélémentaire
N° 4
L'équipe de circonscription vous accompagne

I- Direction :

Toutes les infos auprès de
notre CPC numérique
Stéphane Lastère



Elections des représentants des parents d'élèves 2021-2022 : le 8 octobre 2021
<https://www.intra.ac-poitiers.fr/mes-rubriques/elections-des-representants-des-parents-d-eleves-2021-2022-227788.kjsp?RH=1192696847494>

Intervenant, classes découvertes et sorties scolaires : un raccourci direct vers les circulaires pour l'enseignement de l'EPS.

[Page EPS des directeurs](#)

Secteurs des enseignants référents

En pièce jointe à cette lettre les secteurs des enseignants référents

II- Pédagogie

Les affichages en classes

Une attention particulière doit être portée sur les affichages : fond et forme.

On peut distinguer quatre types d'affichages :



- **l'affichage institutionnel ou réglementaire**

Ils sont permanents et obligatoires.

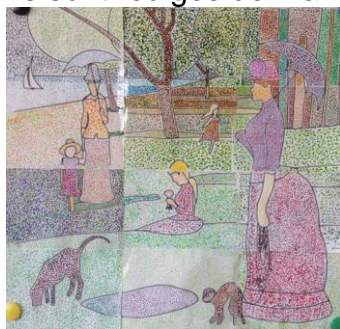
Ils sont visibles pour être consultables rapidement.

Les destinataires : l'enseignant, l'enseignant remplaçant, l'inspecteur.

- **l'affichage didactique**

Ils sont fixes ou mobiles, permanents, temporaires ou évolutifs.

Ils sont rédigés de manière simple, claire et soignée.



Ils sont visibles par tous.

Leurs destinataires : principalement, les élèves

- **l'affichage esthétique**

Ils contribuent à l'éducation du regard.

Des reproductions d'œuvres d'art,
des travaux d'élèves, des coins d'écoute,

un ordinateur pour un lien informatique vers ...

Ils sont renouvelés fréquemment.



- **l'affichage informatif**

Ils sont construits par les élèves pour le groupe-classe ou une présentation (aux parents, aux autres classes...)

Pour la maternelle :

«Les affichages à l'école maternelle »

Première entrée dans l'écrit - Mireille Delaborde

et un parcours m@gistère (utiliser votre compte *canopé* pour y accéder) ;



EPS :

accès aux fiches pour des activités athlétiques:

[Fiches 30' SAUTER](#)

[Fiches 30' COURIR](#)

[Fiches 30' LANCER](#)



L'appli du lundi :

Des projets pédagogiques avec Twitter

Plusieurs classes de la circonscription utilisent Twitter comme outil pédagogique en mathématiques, éducation aux médias, étude de la langues, géographie, LVE, correspondances scolaires...

Il existe différents projets pédagogiques qui s'appuient sur Twitter. C'est un réseau social. Il permet à l'utilisateur de publier instantanément des messages – des tweets – et de lire les publications des autres utilisateurs.

Si vous êtes intéressé-e-s ou si vous souhaitez vous informer sur cet outil à part entière, n'hésitez pas à nous contacter pour la mise en place et l'accompagnement.

Rappel : Twitter en classe, article sur le blog de la circonscription :

<http://blogs16.ac-poitiers.fr/charente-preelementaire/2020/12/04/utiliser-un-reseau-social-comme-support-pedagogique/>

Flyer complet en
pièce jointe

Quelques exemples de

Twoulipo

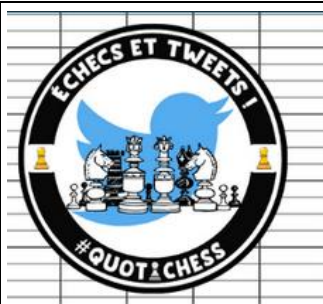


Pour la production d'écrits, le dispositif #twoulipo se propose de faire rédiger des textes courts respectant les contraintes de l'OuLiPo à des classes de l'élémentaire et du secondaire qui vont les partager ensuite sur Twitter ou par mail

Attention : il faut s'inscrire rapidement.

<https://twoulipo.wordpress.com/>

Quotichess



le projet QuotiChess qui permet aux classes de la maternelle à l'élémentaire de jouer, de communiquer, d'échanger et d'apprendre autour de la pratique du jeu d'échecs.

<https://quotichess.wordpress.com/>

Twit "Language and Culture"



Pour les LVE sous l'angle culturel, la CPD Langue, Alexia Noué et l'équipe des ERUN de Charente vous proposent **TwitLandC** : Twitter, Language and Culture. Ce projet est né d'une volonté commune, celle de contribuer à l'ouverture sur le monde des élèves et leur permettre de communiquer avec d'autres. Il est ouvert aux classes de cycles 2 et 3. Le but est de construire à plusieurs un ensemble de connaissances sur la culture anglophone.

<https://tinyurl.com/yxm8w4x6>

Il existe bien d'autres projets utilisant ce réseau social dans tous les cycles et dans toutes les disciplines :

<https://view.genial.ly/5b8f90ab689a8d09a0f7b5a6/interactive-content-tadaf-20212022>

Padlet sur les twitclasses :

https://padlet.com/delphine_gengoux/MaTwittClasse

Rappel :

- @Circo_pre16 : Compte Twitter de la circonscription Charente Pré Elémentaire (vie des écoles, veille pédagogique, « astuces » numériques...)

- <http://blogs16.ac-poitiers.fr/charente-preelementaire/> : Blog de la circonscription Charente Pré Elémentaire (contacts de l'équipe de circonscription, documents officiels, protocoles sanitaires, ressources disciplinaires, actualités...)



Pour tout conseil d'utilisation des applications présentées dans cette rubrique, n'hésitez pas à contacter votre référent numérique de circonscription : stephane.lastere@ac-poitiers.fr

