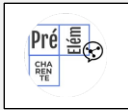


Nous vous souhaitons une belle année 2023, bonheur, santé, réussites

LETTRE 14 DU MARDI



Mardi 3 janvier 2023



Evaluations CP/CE1

Analyse, ressources pour accompagner les équipes sur le blog de la circonscription <http://blogs16.ac-poitiers.fr/charente-preelementaire/>

EVALUATIONS CP CE1 – ACCOMPAGNEMENT

Pour vous accompagner, plusieurs ressources sont à votre disposition :

- ▶ [Ressources EDUSCOL](#)
- ▶ [Ressources de la circonscription](#)

Direction d'école

EVALUATION MI-CP du Ces évaluations nationales **Point d'étape CP** se tiendront dans chaque école du **16 au 27 janvier 2023**. La saisie des réponses des élèves s'effectuera entre le 16 janvier et le 3 février 2023. Dès la saisie des réponses des élèves, terminée, les résultats individuels et par classe seront disponibles à partir du 17 janvier 2023.

PEDAGOGIE

Semaine des mathématiques 2023, préparez pour participer !

La semaine des mathématiques se déroule **du lundi 6 au mercredi 15 mars 2023**

Le thème "Mathématiques à la carte".

- Avec M@ths en-vie

Réservez d'ores et déjà votre semaine...

Pour en savoir plus et s'inscrire, je vous enverrai le line le lundi 30 janvier (*il sera actif le février 2023*).

- Et toujours Mathebdo

Dix problèmes par semaine, on commence par la « nouvelle année ».

Voici le lien pour les Petites Sections...

https://ww2.ac-poitiers.fr/dsden86-pedagogie/sites/dsden86-pedagogie/IMG/pdf/faceb01ps_hny.pdf



- Le concours de calcul mental

[Concours académique de calcul mental des écoles 2022-2023](#) cliquer pour les infos...

Cette année, quatre épreuves sont proposées. Une pour les CE1, une pour les CE2, une pour les CM1 et une pour les CM2. Dans le cadre du cycle 3, les élèves de CM2 et de sixième connaîtront la même épreuve.

Les entraînements et les épreuves se déroulent de manière individuelle, en ligne sur la [plateforme Moodle pédagogique](#) du rectorat de Poitiers.



Après les vacances, comment recentrer l'attention de nos élèves ?

En 7 épisodes de 3 minutes, les élèves vont pouvoir **découvrir les mécanismes attentionnels à l'œuvre dans le cerveau** afin de leur permettre de développer leur propre capacité de concentration.

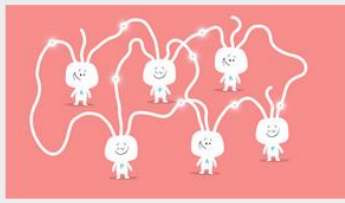
<https://primabord.eduscol.education.fr/l-attention-comment-ca-marche>

L'ATTENTION, COMMENT ÇA MARCHE ?



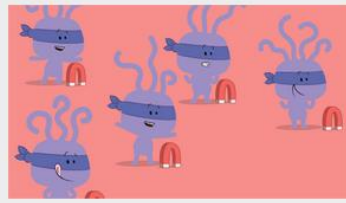
Découvrir l'attention

Organisation des apprentissages



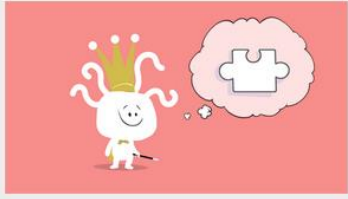
Le rôle des neurones

Organisation des apprentissages



Les mécanismes de la distraction

Organisation des apprentissages



L'intention

Organisation des apprentissages



L'équilibre attentionnel

Organisation des apprentissages



Les tâches complexes

Organisation des apprentissages

Les vidéos et les fiches pédagogiques associées s'inscrivent dans l'univers ATOLE (l'Attention à l'école) développé par le chercheur Jean-Philippe Lachaux en collaboration avec les éditions MDI.

Numérique, l'appli du lundi

Pix SNEE

Pix SNEE est un parcours de formation en ligne adapté pour entrer dans la pratique du numérique à l'école.



Il est mis à votre disposition sur la base du volontariat. C'est un dispositif d'auto-positionnement et d'entraînement en ligne via un parcours spécifique conçu pour vous situer dans votre maîtrise des compétences numériques et accéder à des formations selon vos besoins.

Il comporte en moyenne 70 questions et défis gérés par un algorithme adaptatif. Leur nombre varie en fonction de votre profil. Il se concentre sur les compétences numériques transversales et professionnelles afin d'intégrer le numérique en classe et permet d'effectuer rapidement un premier auto positionnement. Ainsi, les épreuves sont adaptées à votre niveau au fur et à mesure réponse après réponse. Tout au long du parcours vous pouvez visualiser des tutoriels pour vous former. Le parcours peut être fait plusieurs fois. L'équipe des conseiller-ère-s pédagogiques au numérique et l'équipe de circonscription met à votre disposition un code¹ à partir duquel vous pourrez débiter votre parcours. Ce code et différents tutoriels seront transmis aux école via le mail de l'établissement. Une partie de ce parcours peut être effectué lors des formations au numérique.

Lien : <https://pix.fr/>

Tutoriel de connexion :

<https://tube-numerique-educatif.apps.education.fr/w/beZZo1njKHvRH7L8w8Ea4X>

¹Pour la circonscription Charente Pré Elémentaire, le code est JDATXJ594