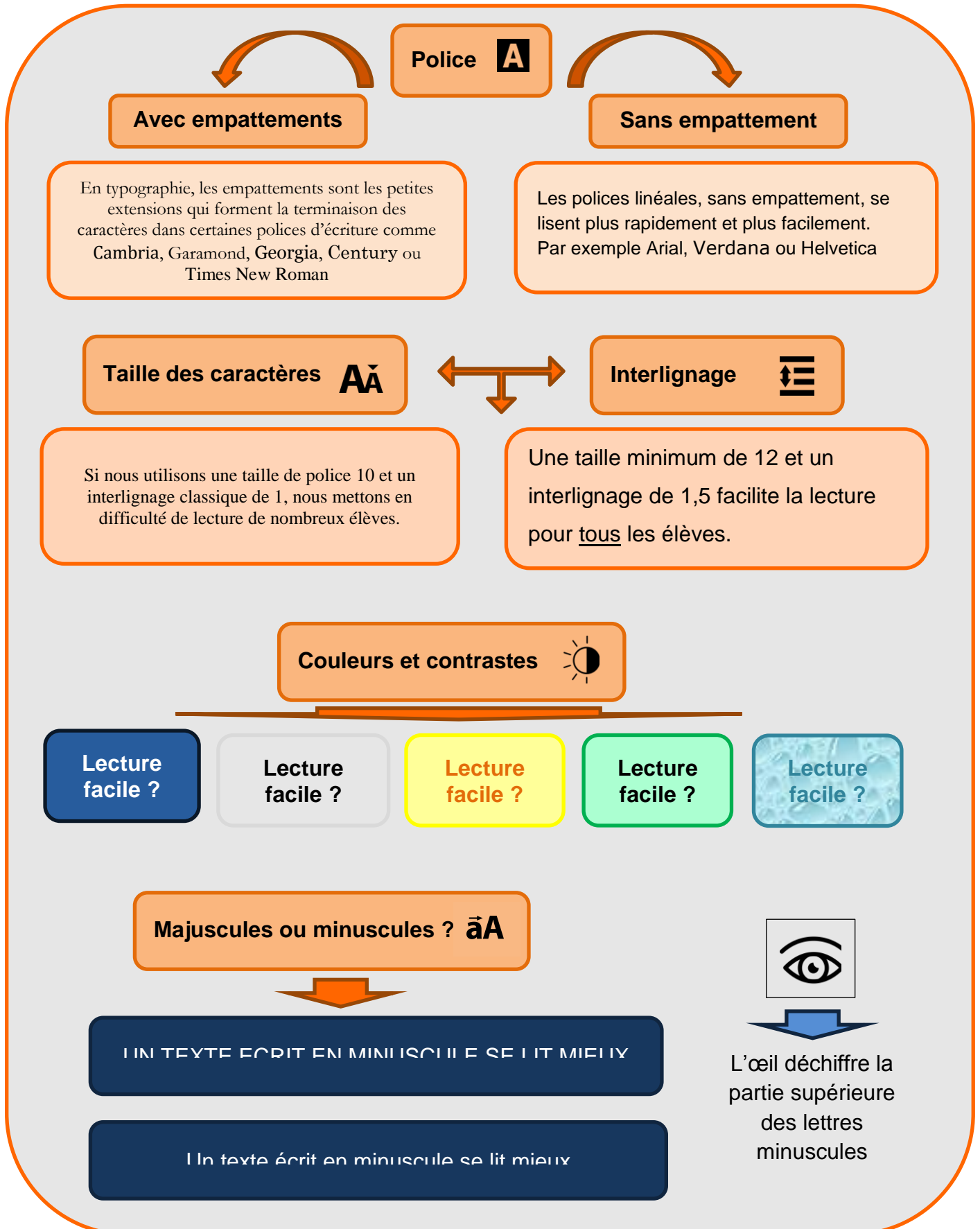
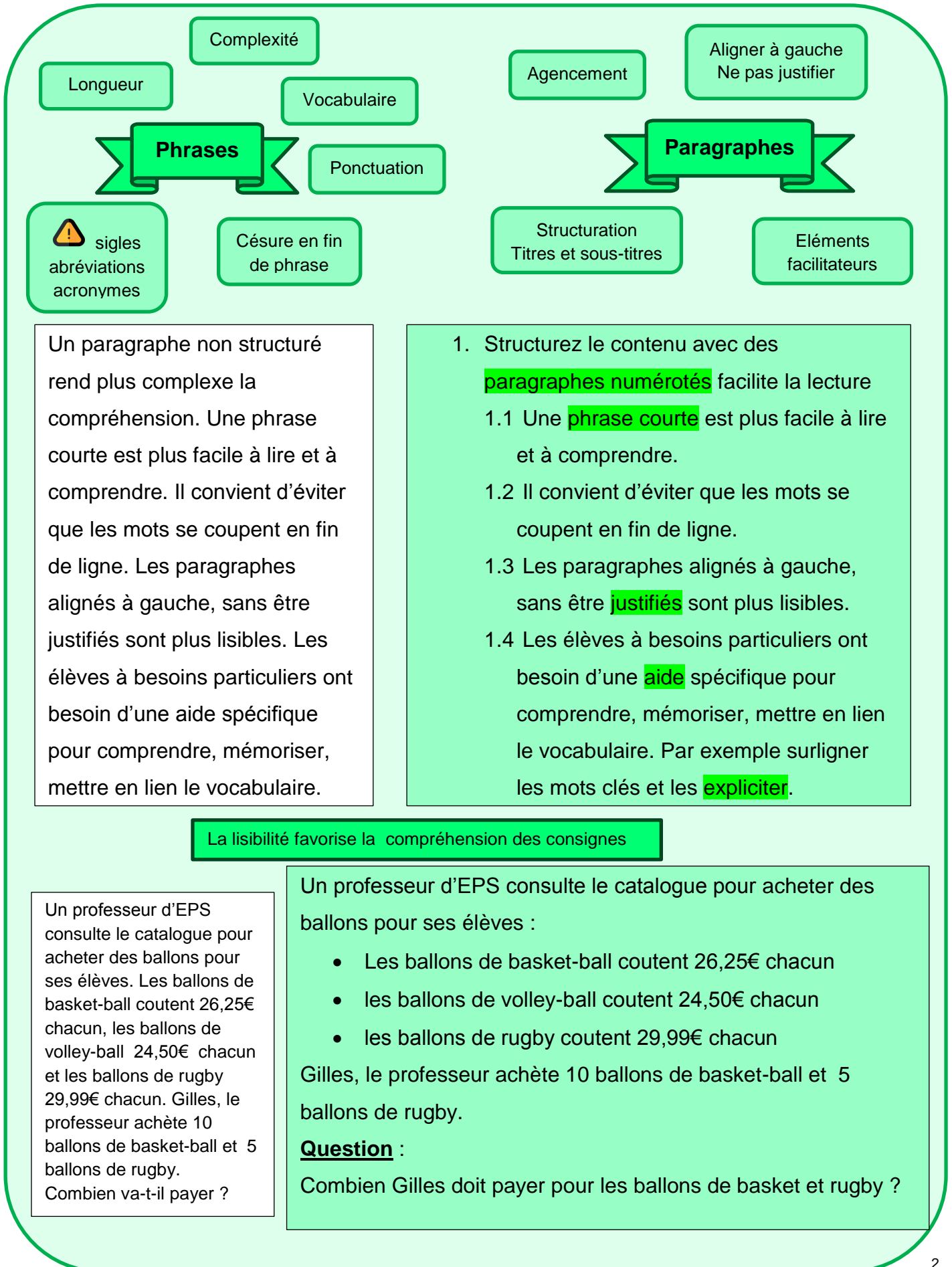


# Accessibilité des écrits : règles de base

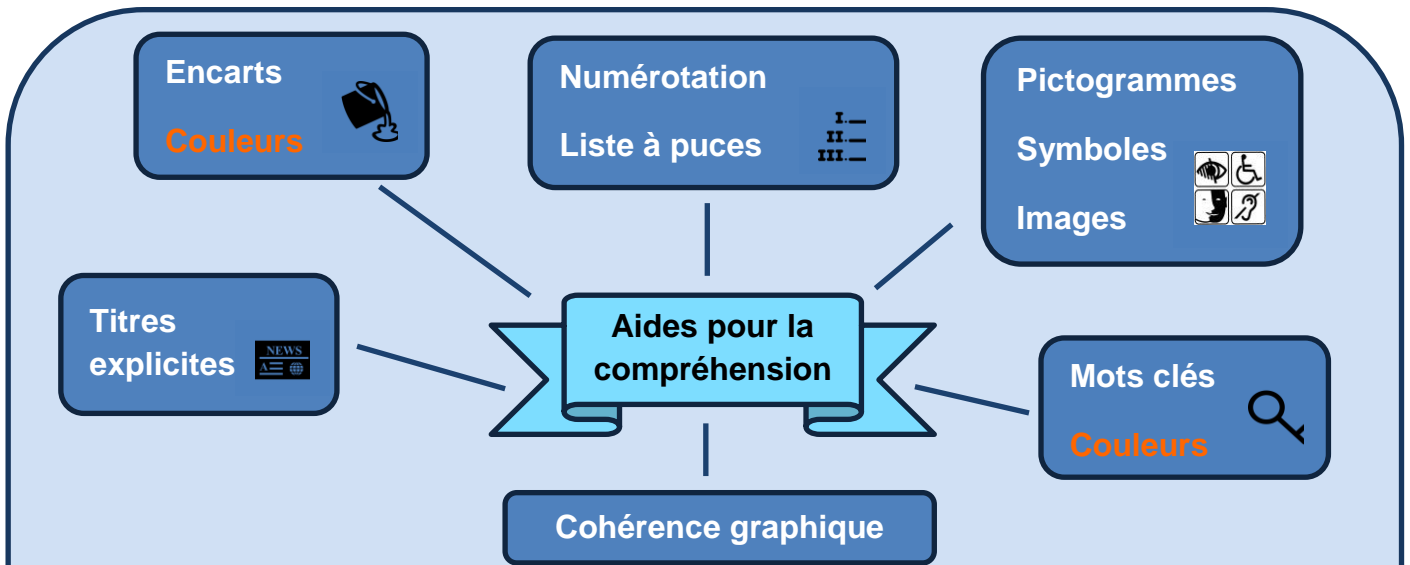
## 1. Lisibilité et format



## 2. Lisibilité et syntaxe



### 3. Lisibilité et éléments facilitateurs



**Numérotation ou liste à puces**

1. Utiliser l'outil **numérotation** permet la reconnaissance pour une lecture vocale

- **Puces** et numérotations aident à organiser, faire des liens, retrouver facilement...

**Images** : en lien avec le contenu, insérées de façon structurées, avec un texte alternatif  
 Trop d'images sont des distracteurs attentionnels

**Couleurs** : mise en évidence des mots clés, mise en lien, mémorisation par le visuel.  
 Mais elles ne portent pas seules le sens du message à transmettre.

**Pictogrammes, symboles**

- Fidéliser l'utilisation des mêmes pictogrammes, symboles, par le plus d'enseignants
- Le pictogramme est associé à d'autres éléments pour porter le message

**Faire une recherche**

Trouver une information, **pertinente**, **fiable** et **adaptée**

- 🔍 **Définir** le travail à réaliser
- 🔍 Trouver et **évaluer** des sources
- ✍ Prendre des notes, **mots clés**
- 🗣 **Restituer** écrit ou oral

D'après mur des consignes : <http://www.laclassedehistoire.fr>

**Exemple : « Le jus de citron est-il acide ou basique ? »**

1. A l'aide d'une **paire de ciseaux**, découper un bout de papier pH.
2. Le déposer sur une **coupelle**.
3. Tremper un **agitateur en verre** dans la solution à tester.
4. Déposer une goutte du liquide prélevé sur un microseau de papier pH.

**Observer la couleur prise par le papier**

- Evaluer la valeur de pH à l'aide des indications portées sur la boîte.
- Si la valeur de pH est inférieure à 7, le jus est **acide**.
- Si la valeur est supérieure à 7, le jus est **basique**.
- Il sera neutre si la valeur est égale à 7.

**Argumenté** → **COMMENT ?** Lien entre observation et conclusion (✓/✗)  
**QUOI ?** Ce qui va être observé ou mesuré

Mme Denis – Dispositif ULIS – Collège Chartreuse