



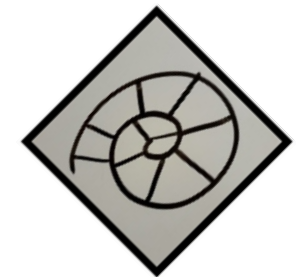
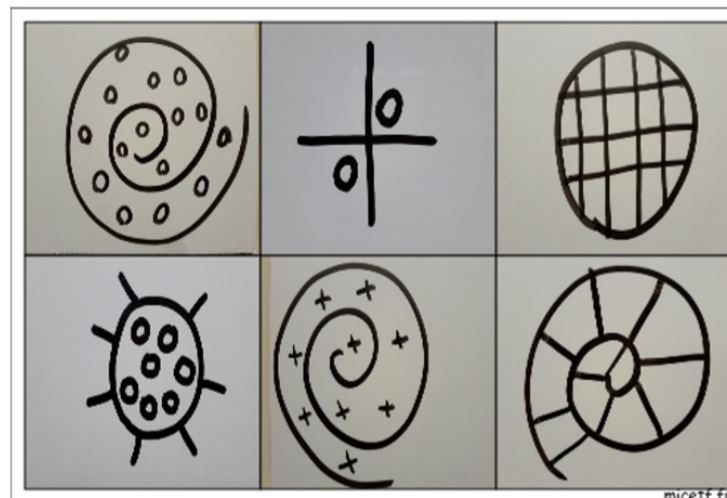
Dessin première langue

Le jeu de loto

invite les élèves à utiliser le vocabulaire spatial et de formes prototypiques.

Tutoriel

Créer un jeu de loto



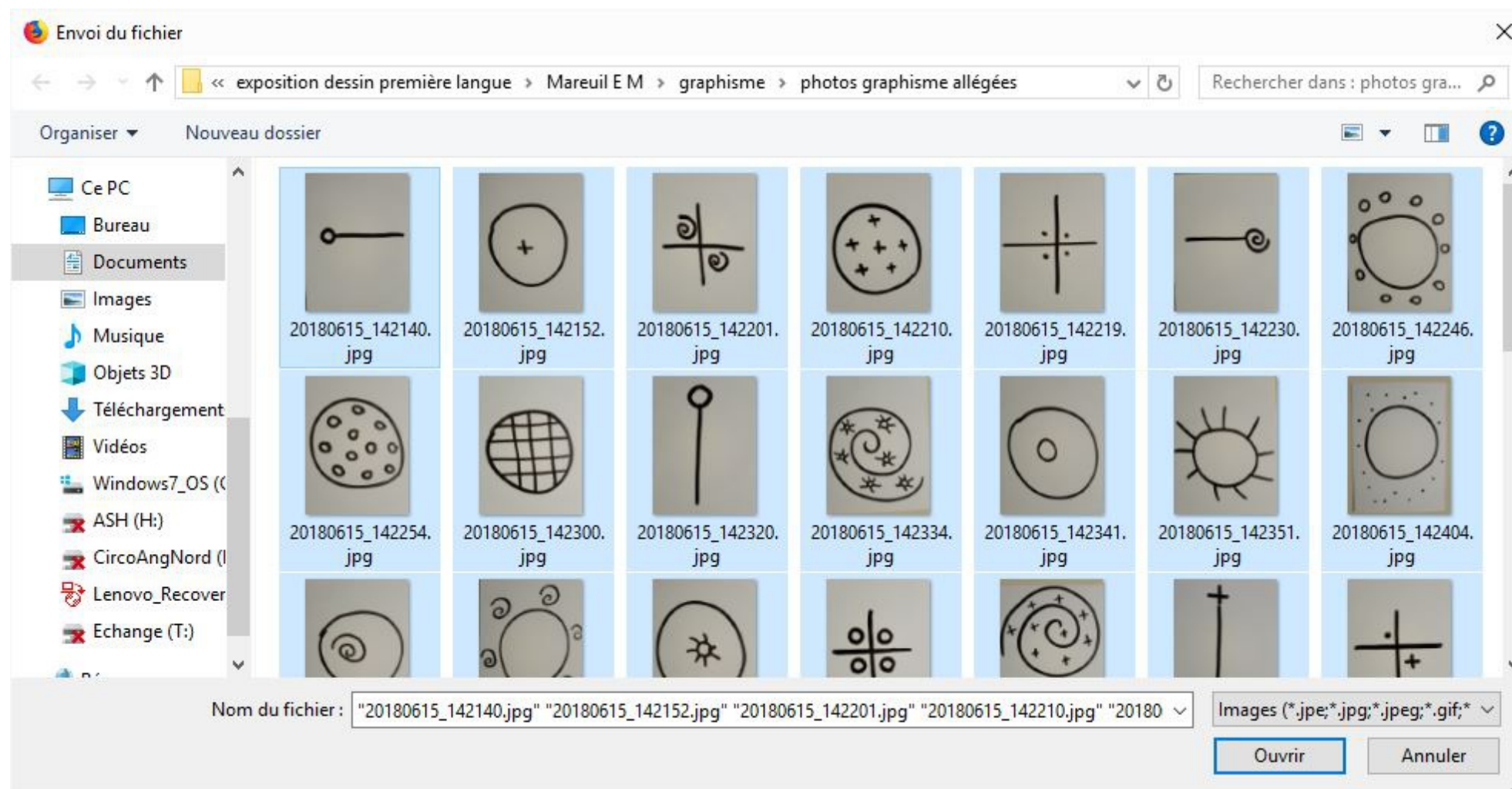
Dans un premier temps, il vous faut constituer un dossier avec les images souhaitées.

Comme nous allons travailler en ligne, il est conseillé d'alléger les photos avec un logiciel comme photofiltre par exemple.

Pour télécharger le logiciel photofiltre, c'est ici : <http://www.photofiltre-studio.com/pf7.htm> (prenez la version avec installeur).

Pour savoir comment alléger des photos, c'est ici : <http://blogs16.ac-poitiers.fr/2minutesnumeriques/2015/11/24/redimensionner-plusieurs-photos-rapidement/> .

Ouvrez le dossier qui contient vos images, sélectionnez-les toutes (en faisant par exemple la combinaison de touches Ctrl+A) et cliquez sur Ouvrir.



Une fois votre dossier d'images (allégées de préférence) constitué, ouvrez un navigateur (Mozilla, Explorer, Edge, Safari, ...) et saisissez l'adresse suivante : <https://micetf.fr/loto/>
Cliquez ensuite sur "Utilisez vos images"

Fichier Édition Affichage Historique Marque-pages Outils ?

Générateur de jeu de loto

<https://micetf.fr/loto/> nicetf point commun

http://images.google... Les plus visités Résultat de recherche ... Blogs Angoulême Nord Sitescoles Angoulém... tablettes tactiles Ressources Planète Sankoré Purify Capsules

Générateur de Jeu de LOTO MiCetF (2012) Contact

Utilisez vos images

Utilisez les mots ci-dessous

Aperçu

un
deux
trois
quatre
cinq
six
sept
huit
neuf
dix
onze
douze
treize
quatorze
quinze
seize
dix-sept
dix-huit
dix-neuf

Exemples

Picbille de 0 à 10 :
◦ planches
◦ étiquettes

Nombres de 0 à 10 :
◦ planches
◦ étiquettes

Nombres de 0 à 20 :
◦ planches
◦ étiquettes

Nombres de 0 à 30 :
◦ planches
◦ étiquettes

Compléments à 10 :
◦ planches
◦ étiquettes

Fractions :
◦ planches
◦ étiquettes

Multiplication par 3, 4 ou 5 :
◦ planches
◦ étiquettes

Lecture de l'heure (heure et demi-heure) :
◦ Planches : 6, 8, 12 ou 15 cases
◦ Etiquettes : matin ou après-midi

Lecture de l'heure (heure, demi-heure et quart

Annnonce fermée par Google

Bloquer l'annonce

Pourquoi cette annonce ?

Faire un don

Patientez pendant le téléchargement des images.

En bas de page, cliquez sur "Planches" puis sur le nombre d'images souhaitées par planche.

Cliquez enfin sur Générer (pdf).

↑ Haut de page

Planches | Etiquettes | 4 | 6 | 8 | 9 | 10 | 12 | 15

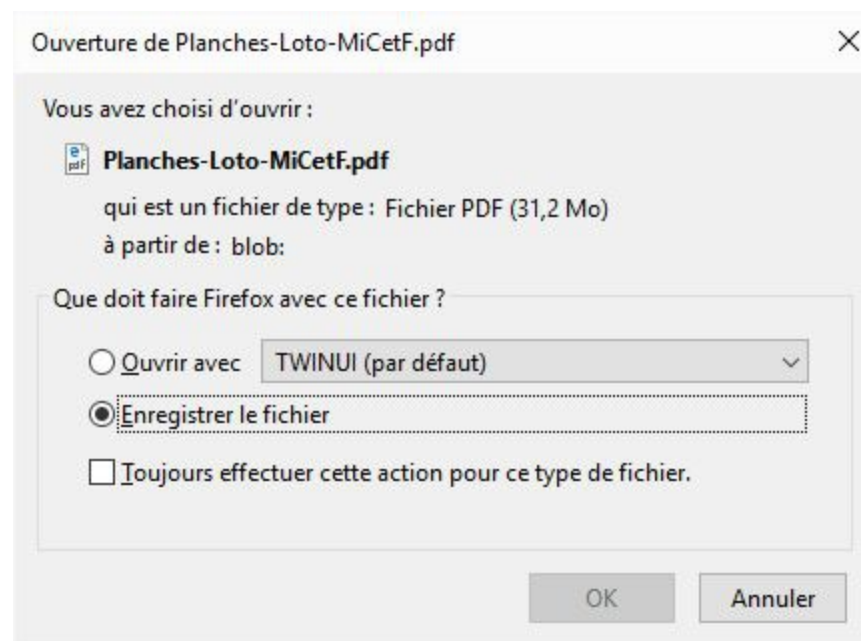
micetf.fr

↓ Générer (pdf)

SOFT FLATS COLLECTION
48% OFF
NewChic

Faire un don

Il vous suffit à présent de l'enregistrer où vous le souhaitez, de l'imprimer, de le plastifier éventuellement et de le découper.



De la même façon, vous pouvez générer les étiquettes du loto.

C'est à vous !

Echier Édition Affichage Historique Marque-pages Outils ?

Générateur de jeu de loto

https://micetf.fr/loto/

nicetf point commun

http://images.google... Les plus visités Résultat de recherche ... Blogs Angoulême Nord Sitesecoles Angoulém... tablettes tactiles Ressources Planète Sankoré Purify Capsules

Générateur de Jeu de LOTO

MICetF (2012) Contact

Haut de page

Planches Etiquettes | 4 6 8 9 10 12 15

SOFT FLATS COLLECTION

48% OFF

Newchic

Faire un don

ÉQUIPE RÉFÉRENTS NUMÉRIQUES 1^{er} degré 16