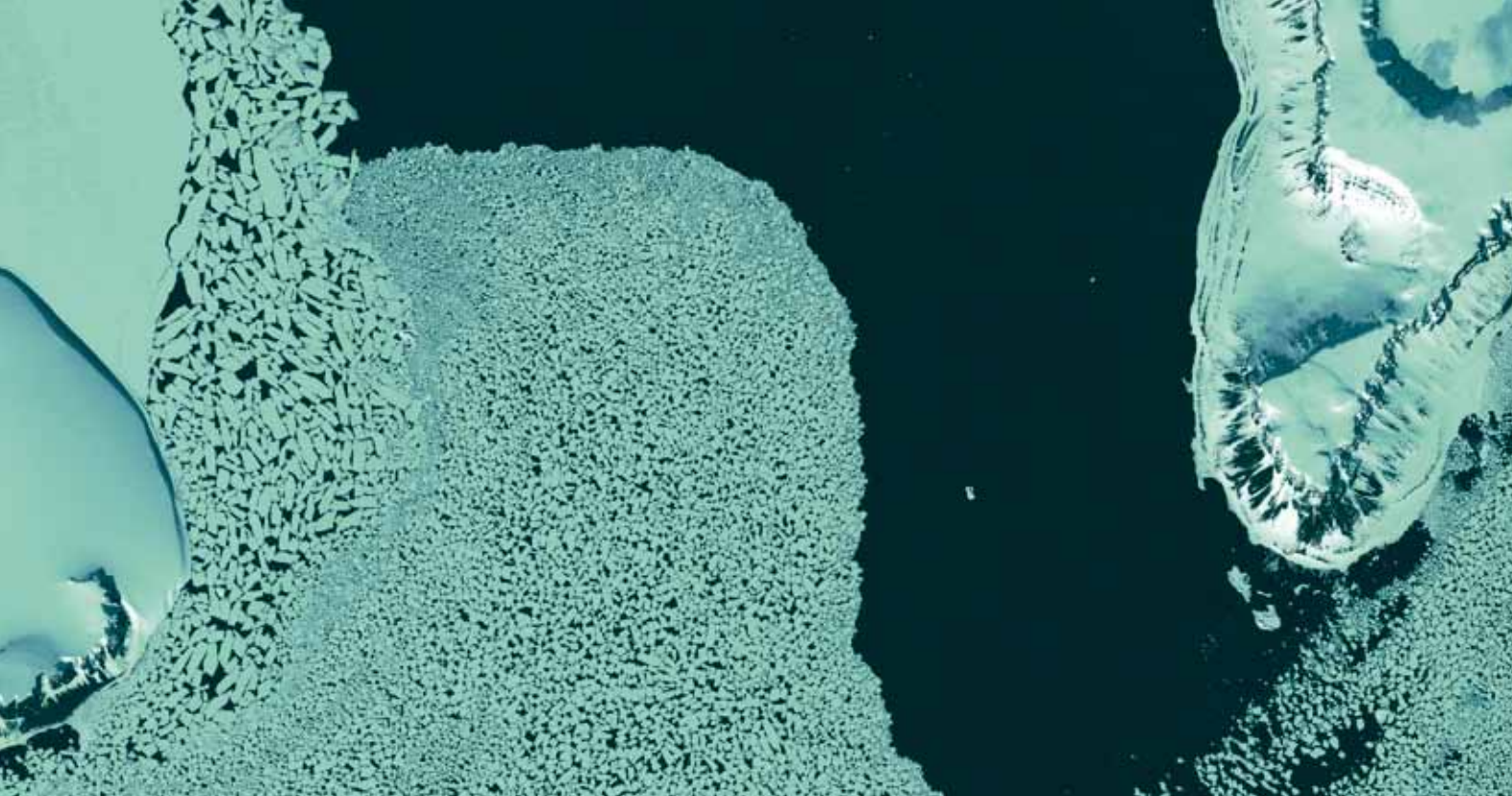


D'ÉNORMES ICEBERGS NÉS DE LA FONTE DE LA CALOTTE GLACIÈRE METTENT LA VIE DES PINGOUINS EN PÉRIL CAR ILS N'ONT PLUS ACCÈS À LA MER.

*C-19 iceberg, Ross sea, Antarctica*

*67°S, 165°W*

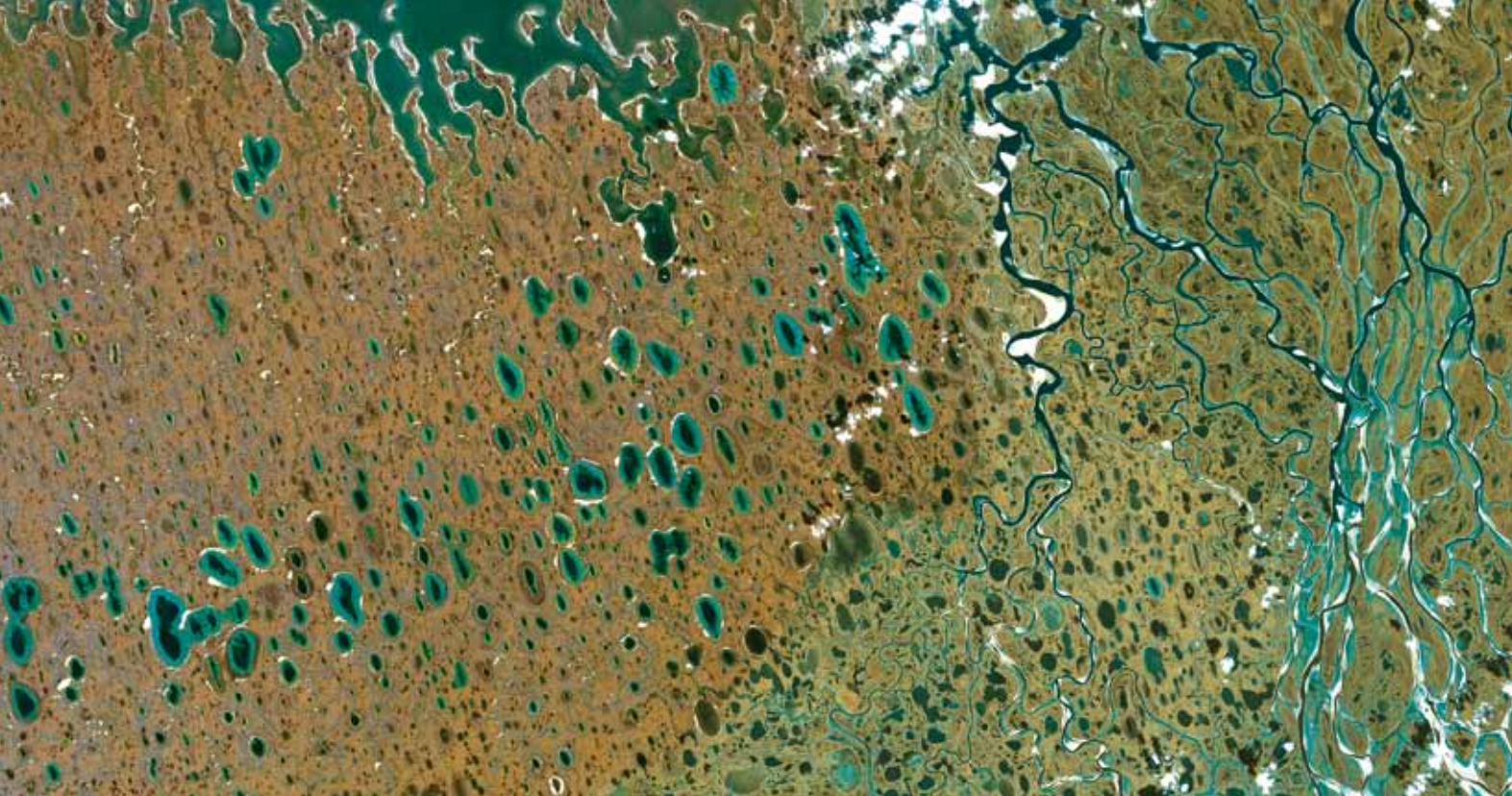
MODIS@NASA/GSFC



EN 2006, L'OURS POLAIRE A ÉTÉ DÉSIGNÉ ESPÈCE «VULNÉRABLE» SUR LA LISTE ROUGE DES ESPÈCES MENACÉES,  
EN RAISON DU RÉCHAUFFEMENT CLIMATIQUE ET DE LA POLLUTION.

*80°05'N, 48°05'E*  
QUICK BIRD©DIGITALGLOBE

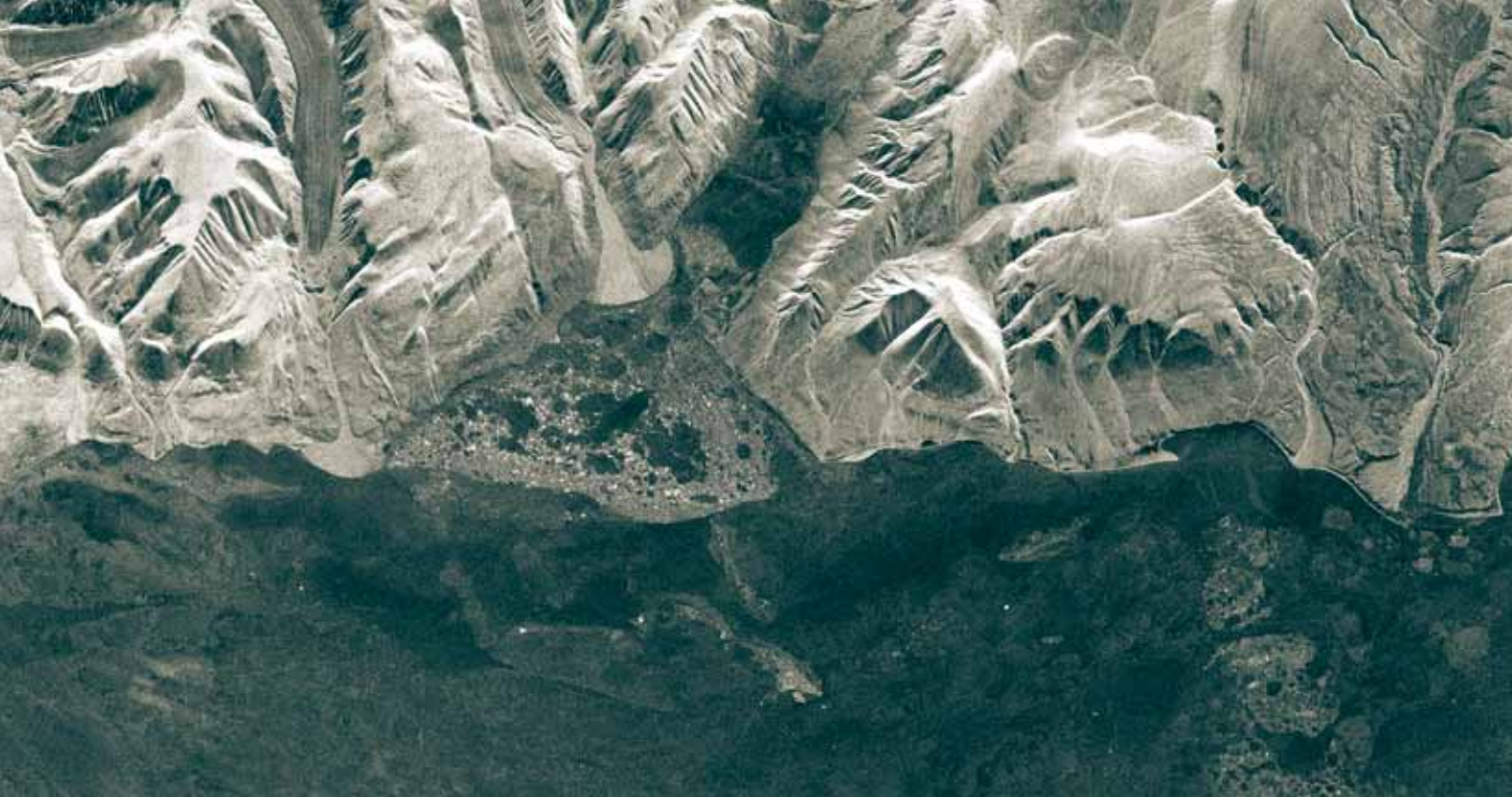




LA PROSPECTION GAZIÈRE ET PÉTROLIÈRE CROISSANTE EN ARCTIQUE EXPOSE LES ÉCOSYSTÈMES FRAGILES À DE GROS RISQUES.

63°21' S, 58°12' W  
ENVIAT © ESA





LE LÉGENDAIRE PASSAGE DU NORD-OUEST EST DEVENU PRATICABLE PENDANT PLUSIEURS SEMAINES EN 2007,  
UNE PREMIÈRE DEPUIS QUE L'ON DISPOSE DE STATISTIQUES.

*73°30'N, 81°00'W*  
COSMO-SkyMed© ASI





L'EAU, RESSOURCE VITALE POUR LE DÉVELOPPEMENT DES VILLES, PEUT PARFOIS DEVENIR UNE MENACE.

*BARISAL, BANGLADESH*  
*22°43'30"N, 90°24'30"E*  
COSMO-SkyMed© ASI



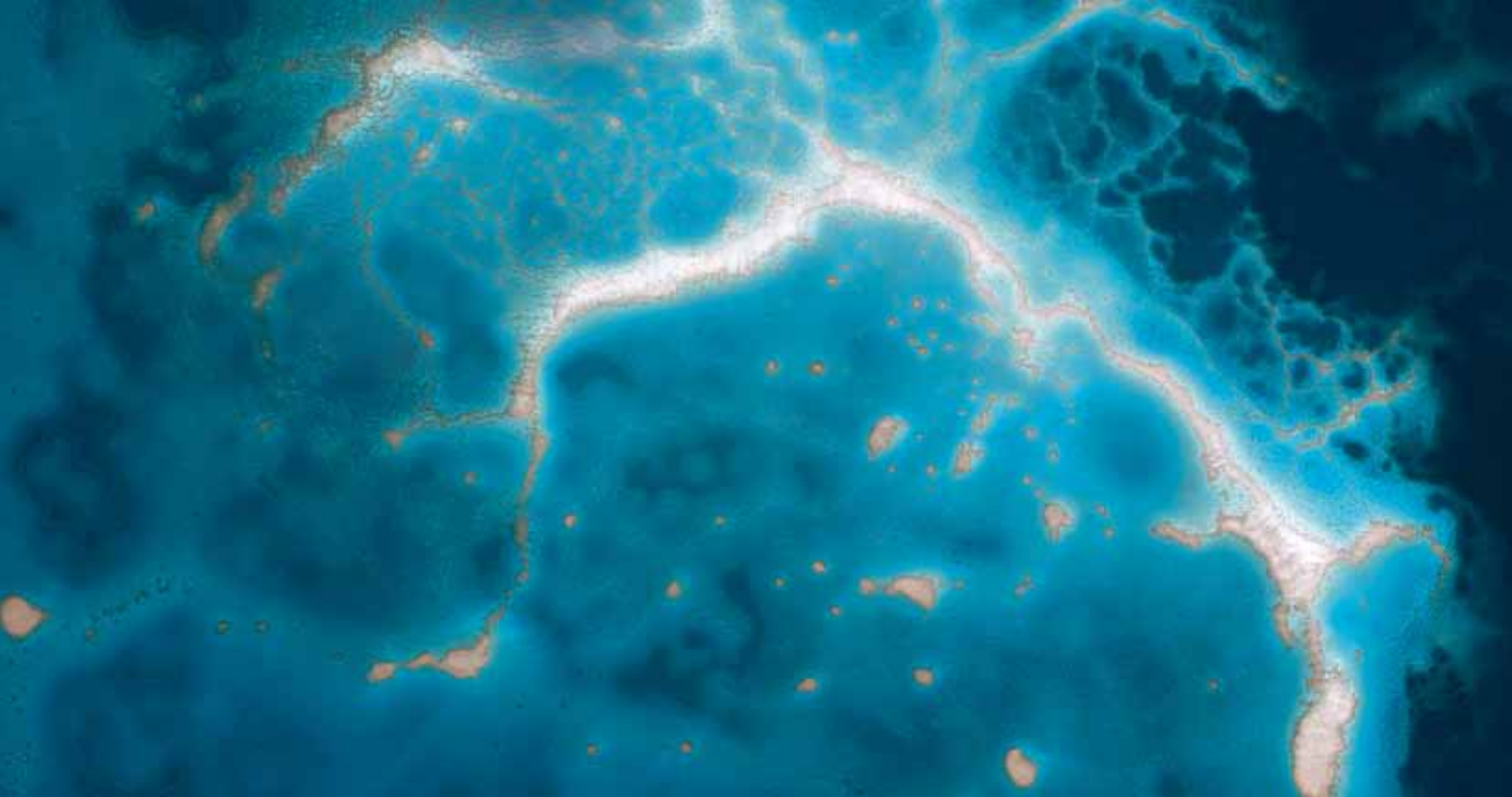
5000 ESPÈCES DE PHYTOPLANKTON SONT MENACÉES EN RAISON DU RÉCHAUFFEMENT ET DE LA POLLUTION DES OCÉANS.

*MER DE BARENTS, CAP NORD, NORVÈGE*

*71°12N, 25°45'E*

TERRA MODIS© NASA

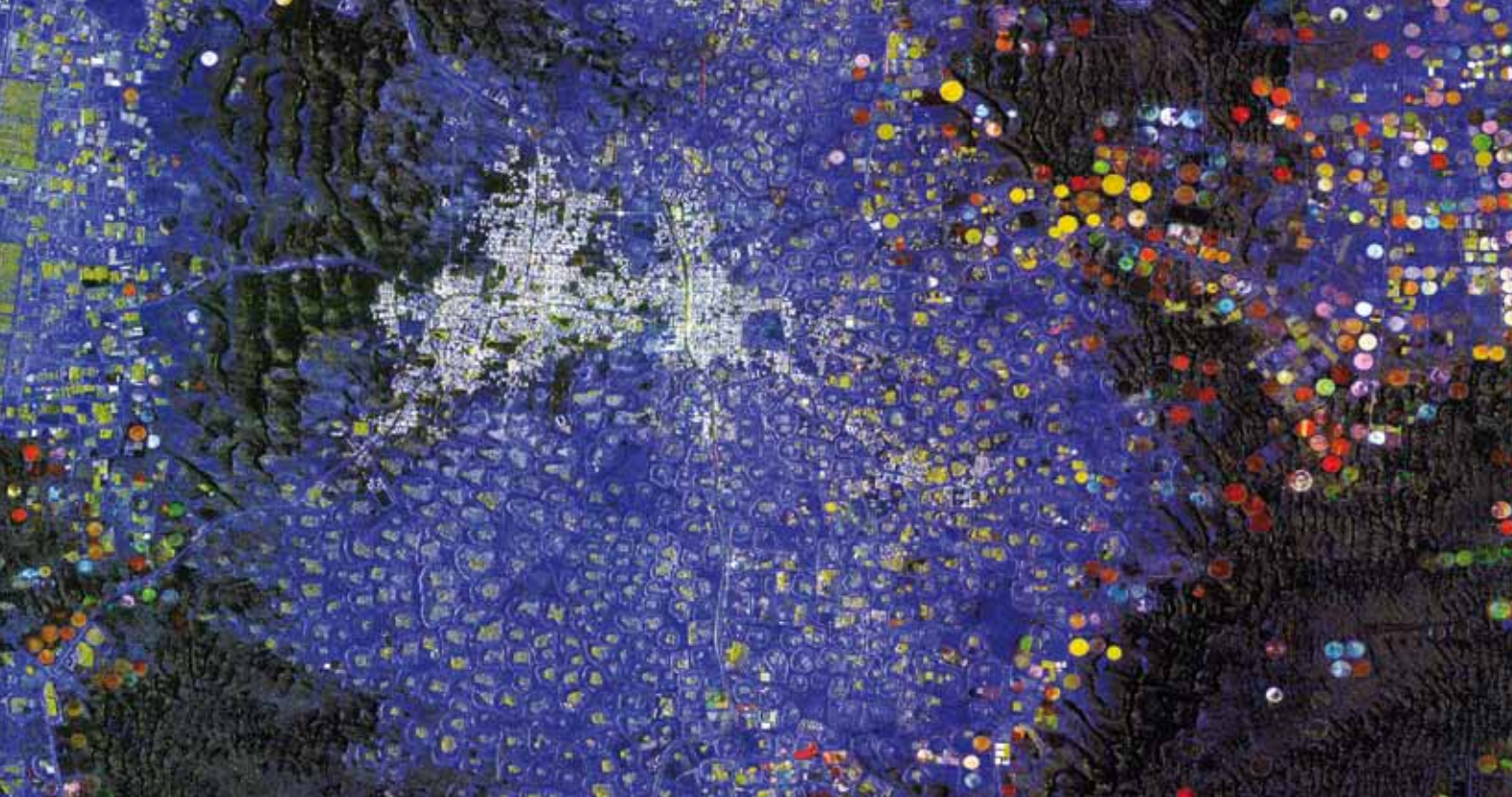




RÉCHAUFFEMENT CLIMATIQUE : LE BLANCHISSEMENT DES CORAUX EST UN DES PREMIERS SIGNES ALARMANTS.

*BARRIÈRE DE CORAIL DE LA MER ROUGE, CÔTE NORD D'ARABIE SAOUDITE  
27°50'N, 35°18'E*

QUICKBIRD© 2005 DIGITALGLOBE



LA SUREXPLOITATION DES RESSOURCES SOUTERRAINES EN EAU ACCÉLÈRE LE PROCESSUS DE DÉSERTIFICATION.

*CULTURE DE DATTIERS, EL OUED, DÉSERT DU SAHARA, ALGÉRIE*

*33°27'N, 6°55'E*

COSMO-SkyMed© ASI





70% DE L'EAU DOUCE EST UTILISÉE POUR L'AGRICULTURE. L'IRRIGATION DES TERRES A QUINTUPLÉ EN UN SIÈCLE.

*CENTRE PIVOT CULTIVATION, UMATILLA ALONG COLOMBIA RIVER, OREGON, USA*  
*45°54'N, 119°23'W*  
COSMO-SkyMed© ASI





L'ÉTUDE DES PLANÈTES DU SYSTÈME SOLAIRE NOUS PERMET DE MIEUX COMPRENDRE LE PHÉNOMÈNE DE CHANGEMENT CLIMATIQUE SUR TERRE.

*DÉSERT D'ATACAMA, CHILE*  
*24°35'S, 68°59'O*  
LANDSAT-7ETM+





DES DUNES D'UNE HAUTEUR DE PLUS DE 100 MÈTRES SE DÉPLACENT DE 160 MÈTRES EN UNE ANNÉE, MENAÇANT LES OASIS ET LES VILLAGES.

*DÉSERT DU TAKLAMAKAN, CHINE*

*38°41'N, 79°48'E*

LANDSAT-7ETM+





LA GESTION DES RESSOURCES NATURELLES, RENDUE TOUJOURS PLUS DIFFICILE PAR LES CHANGEMENTS CLIMATIQUES, ENGENDRE DES CONFLITS ENTRE LES GROUPES ETHNIQUES ET PROVOQUE DES MIGRATIONS FORCÉES.

VILLAGE DE DARFOUR, SOUDAN  
14°21N, 21°25E  
GeoEye-1 ©GeoEyeINC. 2009





LES SOURCES D'ÉNERGIES RENOUVELABLES PEUVENT CONVERTIR LE DÉSERT EN UNE RESSOURCE.

*CENTRALE SOLAIRE, DÉSERT DE MOJAVE, CALIFORNIE, ÉTATS-UNIS*

*35°01'N, 117°20'0*

GeoEye-1 ©GeoEyeINC. 2009



L'URBANISATION PROVOQUE DES CHANGEMENTS IRRÉVERSIBLES SUR LE PAYSAGE.

*SINOP, MATO GROSSO, BRÉSIL*  
*11°51'15"S, 55°30'40"W*  
COSMO-SkyMed© ASI

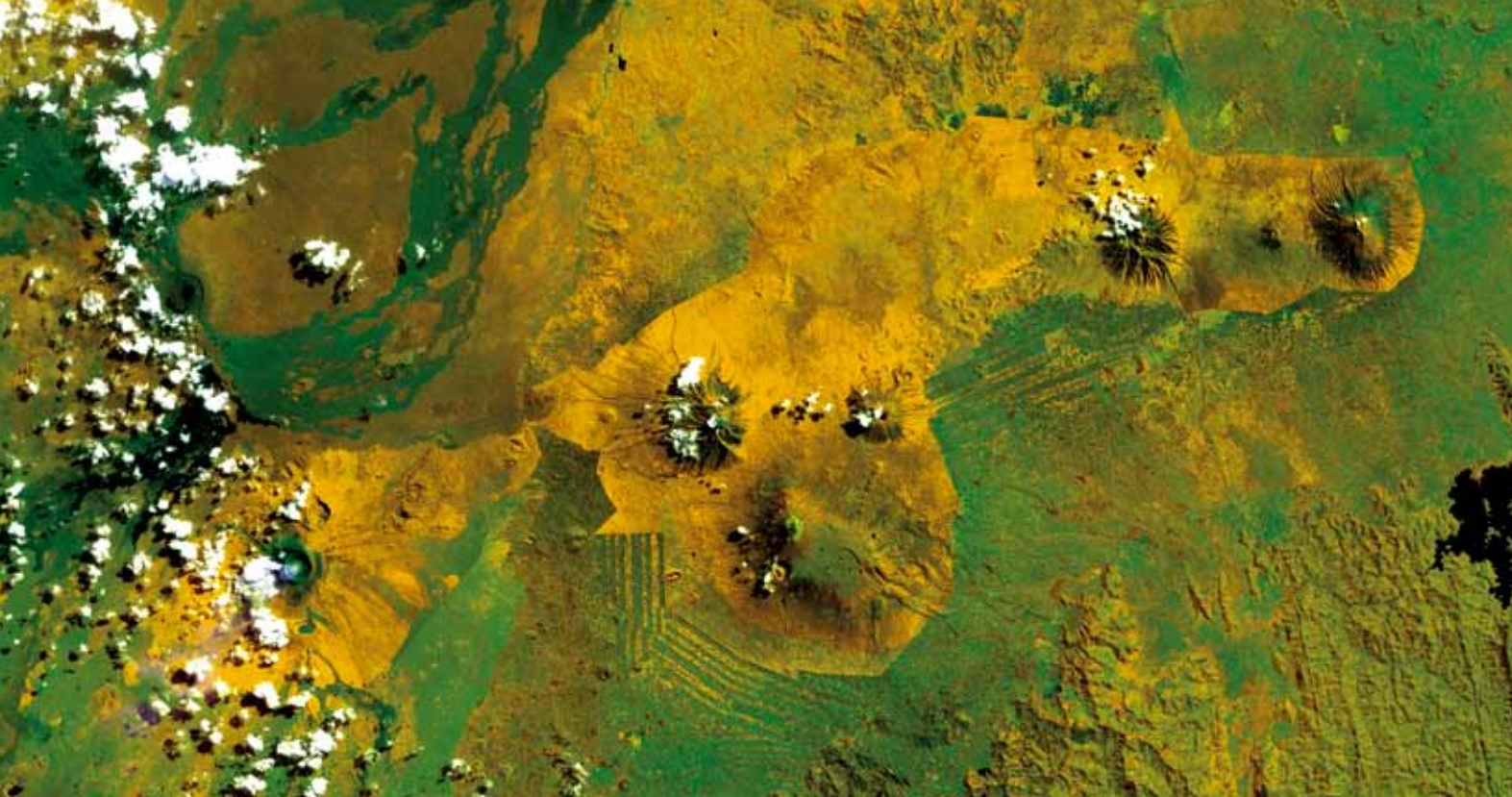




L'URBANISATION PROVOQUE DES CHANGEMENTS IRRÉVERSIBLES SUR LE PAYSAGE.

*CARACAS, VENEZUELA*  
*10°27'50"N, 66°56'10"W*  
GeoEye-1 ©GeoEyeINC. 2010





LE PARC NATIONAL DES VOLCANS (À LA FRONTIÈRE ENTRE LA RÉPUBLIQUE DÉMOCRATIQUE DU CONGO, LE RWANDA ET L'UGANDA) EST LIÉ AU PARC NATIONAL DES VIRUNGA ET AU PARC NATIONAL DES GORILLES DE MGAHINGA. CES PARCS PROTÈGENT UNE LARGE ZONE DONT NOTAMMENT CERTAINES DES PRINCIPALES FORÊTS MONTAGNEUSES D'AFRIQUE, ABRITANT DE NOMBREUSES ESPÈCES ANIMALES, TELLES QUE L'IMPRESSONNANT GORILLE DES MONTAGNES OU ENCORE L'INSAISSISSABLE ÉLÉPHANT DES FORÊTS.

*L'IMAGE SATELLITE PROVIENT D'UN LANDSAT-5, RECUE LE 08 JUILLET 2011*

*1°29'14"S, 29°26'26"E*

*LANDSAT-5, 2011*