

Les préalables

Les gestes barrière

Le lavage des mains

La distanciation physique

Jeu de doigts « aide
memoire »



MINISTÈRE DE L'ÉDUCATION NATIONALE ET DE LA JEUNESSE

*Liberté
Égalité
Fraternité*

Préalable

Les parents d'élèves jouent un rôle essentiel dans le retour de leurs enfants dans les écoles. Ils s'engagent, notamment, à ne pas mettre leurs enfants à l'école en cas d'apparition de symptômes évoquant un Covid-19 chez l'élève ou dans sa famille. Les parents sont invités à prendre la température de leur enfant avant le départ pour l'école. En cas de symptôme ou de fièvre (37,8°C ou plus), l'enfant ne doit pas se rendre à l'école.

Les personnels procèdent de la même manière.

Extrait du
protocole national

Points importants

- prise de température chaque jour avant l'école
- pas de fréquentation en cas d'apparition des symptômes chez l'un des membres de la famille

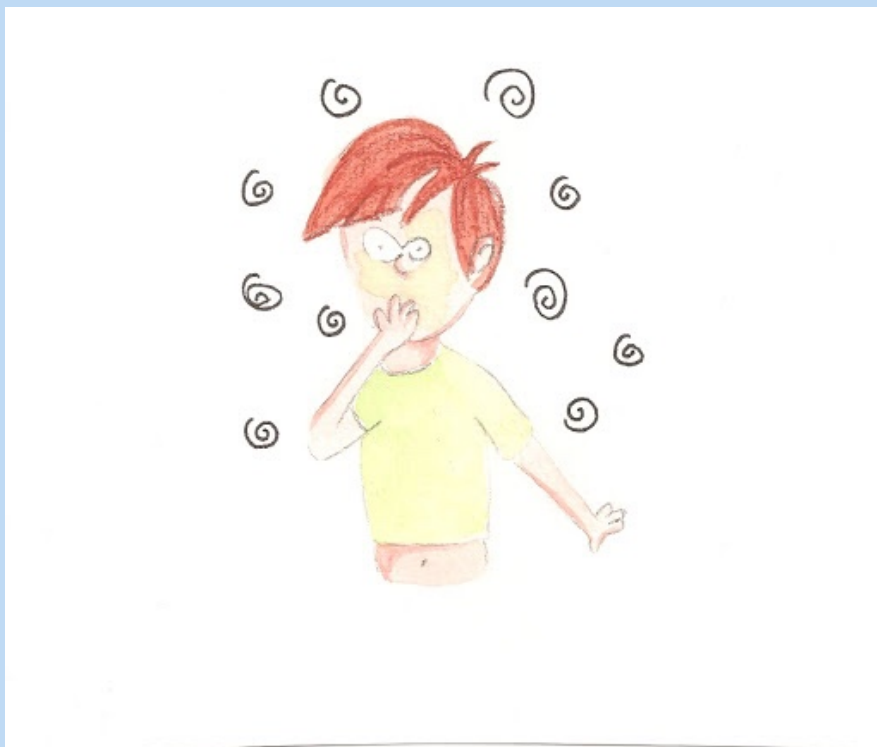


Symptôme

Extrait du
protocole national

S Les symptômes évocateurs sont :

Toux, éternuement, essoufflement, mal de gorge, fatigue, troubles digestifs, sensation de fièvre, etc.



L'application des gestes barrière

Les gestes barrière rappelés dans le présent guide, doivent être appliqués en permanence, partout et par tout le monde. Ce sont les mesures de prévention individuelles les plus efficaces, à l'heure actuelle, contre la propagation du virus.

Extrait du
protocole national



**MINISTÈRE
DE L'ÉDUCATION
NATIONALE
ET DE LA JEUNESSE**

*Liberté
Égalité
Fraternité*

CORONAVIRUS, POUR SE PROTÉGER ET PROTÉGER LES AUTRES



**Se laver
très régulièrement
les mains**



**Tousser ou éternuer
dans son coude
ou dans un mouchoir**



**Utiliser un mouchoir
à usage unique
et le jeter**



**Saluer sans se serrer
la main, éviter
les embrassades**

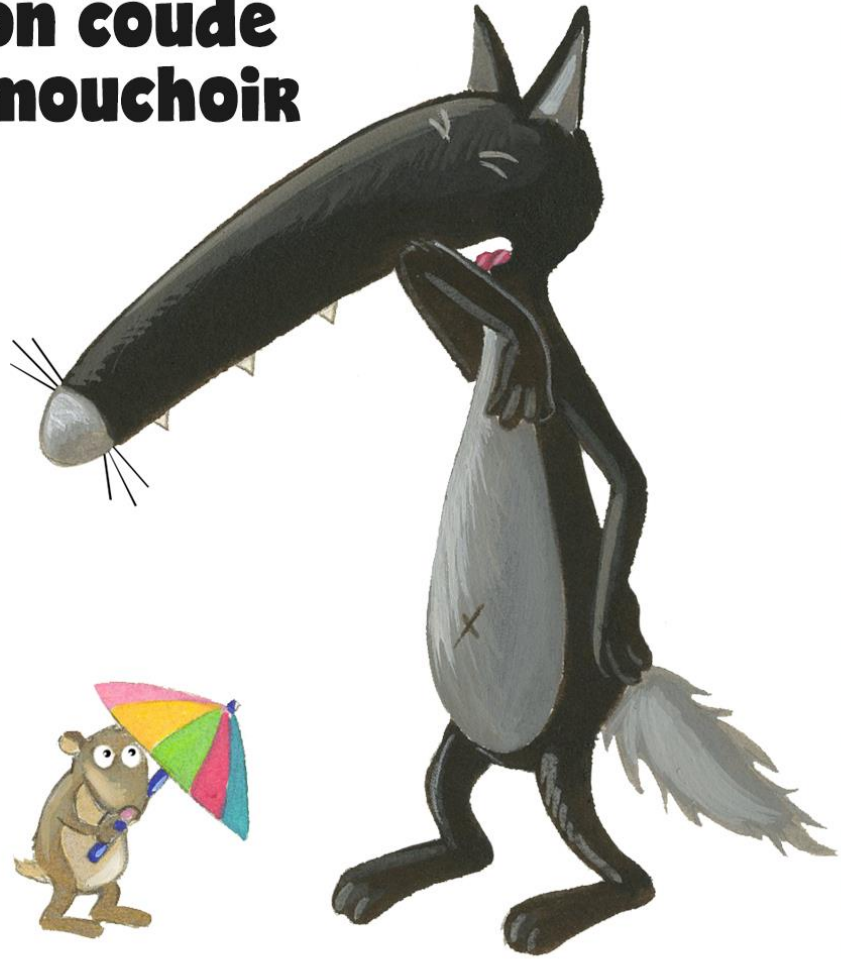
LOUP

Se laver les mains très régulièrement



LOUP

**Tousser ou éternuer
dans son coude
ou un mouchoir**



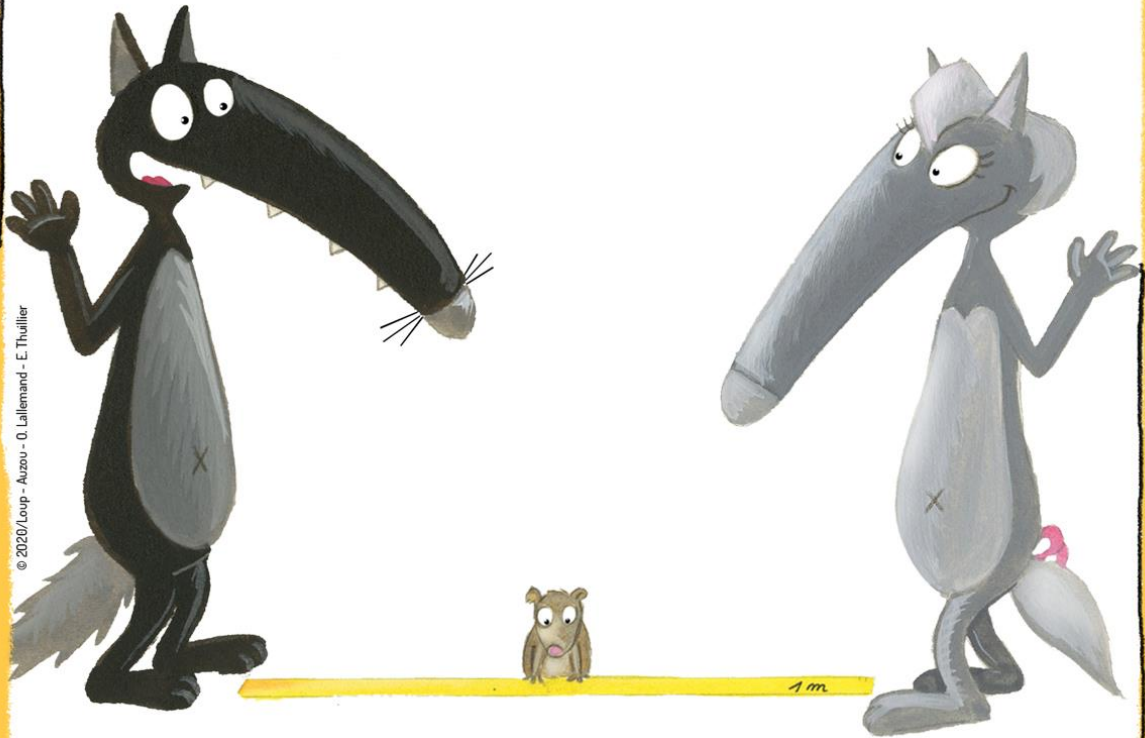
LOUP

**Utiliser des mouchoirs
à usage unique
et les jeter**



LOUP

**Saluer
sans se serrer la main,
éviter les embrassades**



Les échanges manuels de ballons, jouets, crayons, etc. doivent être évités ou accompagnés de modalités de désinfection après chaque utilisation. Le transfert d'objets ou de matériel entre le domicile et l'école doit être limité au strict nécessaire.

Le respect des gestes barrière en milieu scolaire fait l'objet d'une sensibilisation, d'une surveillance et d'une approche pédagogique adaptée à l'âge de l'élève ainsi qu'à ses éventuels besoins éducatifs particuliers. La sensibilisation et l'implication des parents sont également prépondérantes pour garantir l'application permanente de ces règles.

Extrait du
protocole national

Points importants

- application permanente de ces règles
- sensibilisation et implication des parents
- approche pédagogique adaptée à l'âge + surveillance
- transfert d'objets et de matériel entre l'école et la maison limité

Le lavage des mains

Le lavage des mains est essentiel. Il consiste à laver à l'eau et au savon toutes les parties des mains pendant au moins 30 secondes, avec un séchage soigneux si possible en utilisant une serviette en papier jetable ou sinon à l'air libre. Les serviettes à usage collectif sont à proscrire.

A défaut, l'utilisation d'une solution hydro-alcoolique peut être envisagée, y compris en l'absence d'accès immédiat à un point d'eau pour les plus jeunes, sous le contrôle étroit d'un adulte.

Le lavage des mains doit être réalisé, a minima :

- A l'arrivée dans l'école ;
- Avant de rentrer en classe, notamment après les récréations ;
- Avant et après chaque repas ;
- Avant d'aller aux toilettes et après y être allé ;
- Après s'être mouché, avoir toussé, avoir éternué ;
- Le soir avant de rentrer chez soi et dès l'arrivée au domicile.

Extrait du
protocole national

Implication des familles

- diffusion de l'affiche qui sera notre référent à l'école
- s'entraîner à se laver les mains à la maison dans les mêmes conditions que le protocole
- **aussi souvent**
- **aussi longtemps**



La comptine du lavage des mains



La comptine du lavage des mains



**Mouille tes mains et mets du
savon dans ta paume**

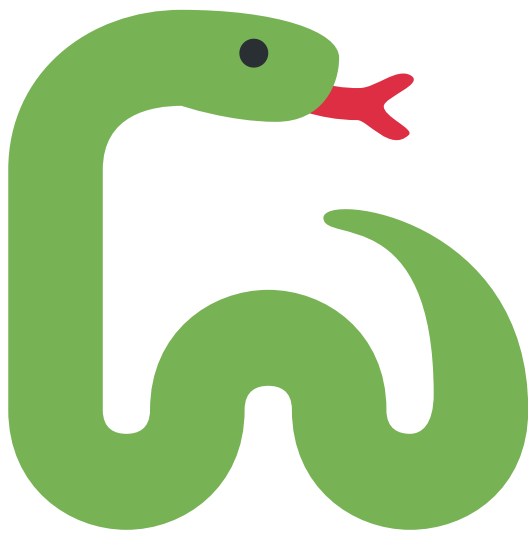


Il pleut, il y a des nuages

La comptine du lavage des mains

2

Frotte tes paumes entre elles

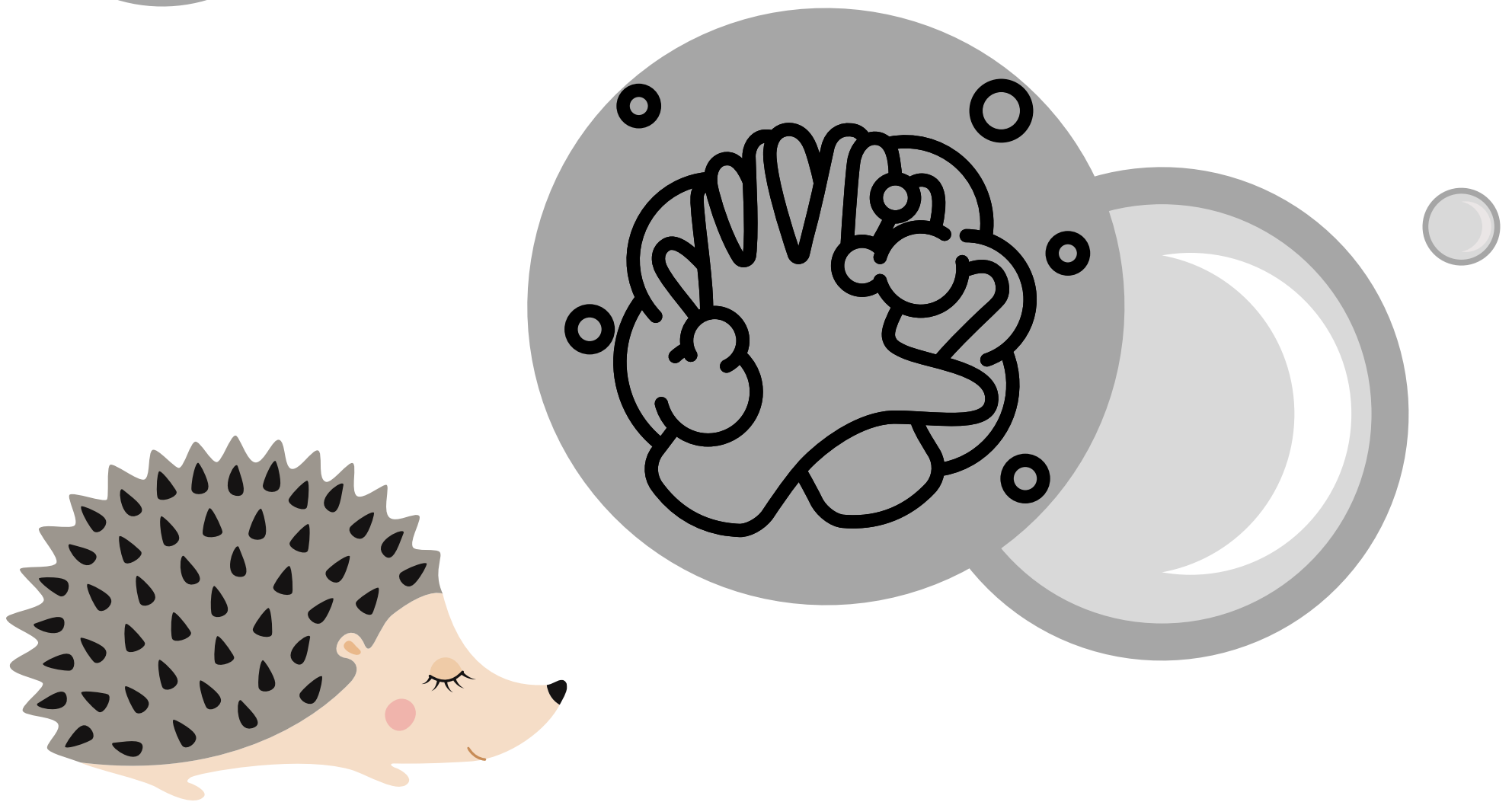


Le serpent glisse sur le sol

La comptine du lavage des mains

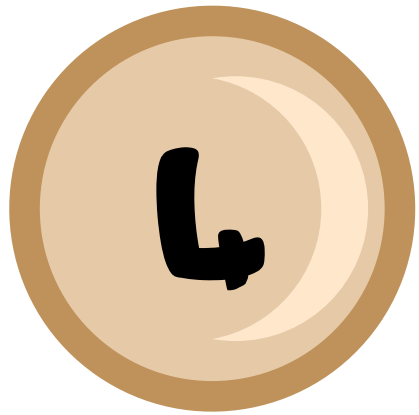
3

Frotte tes doigts entrelacés

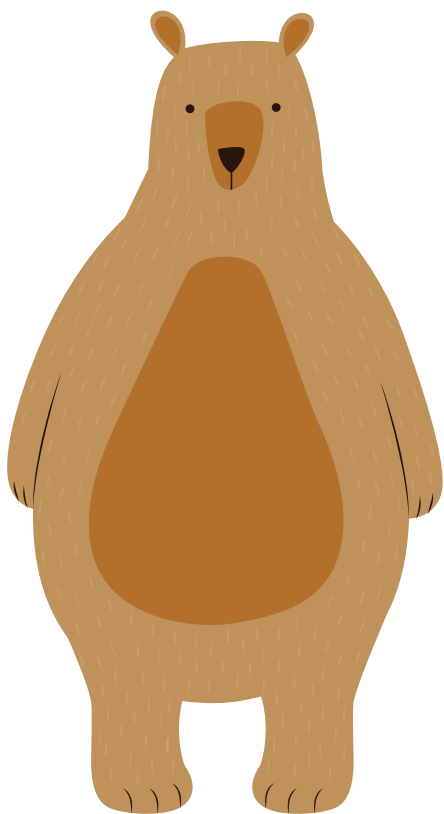


Le hérisson sort ses piquants

La comptine du lavage des mains



Frotte le dessus de tes mains

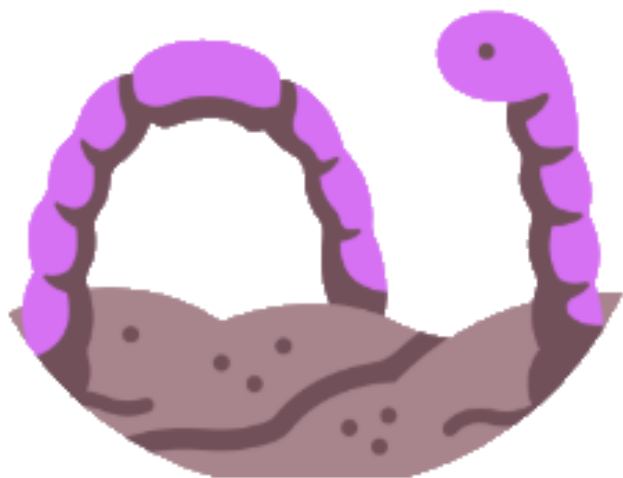


L'ours se frotte contre l'arbre

La comptine du lavage des mains

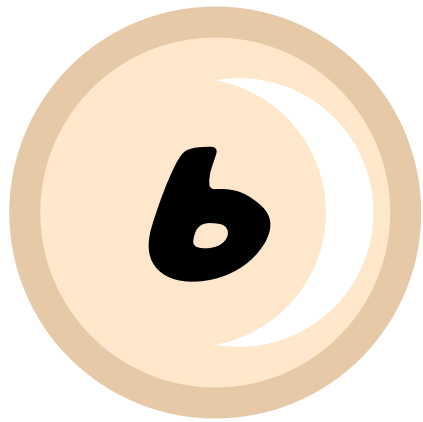


Frotte tes pouces

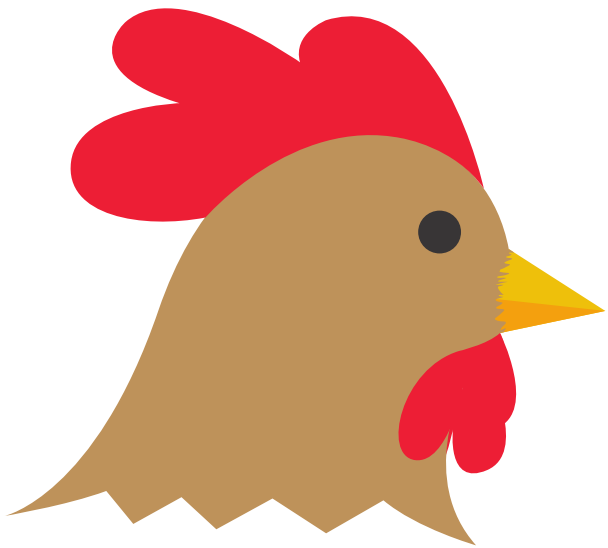
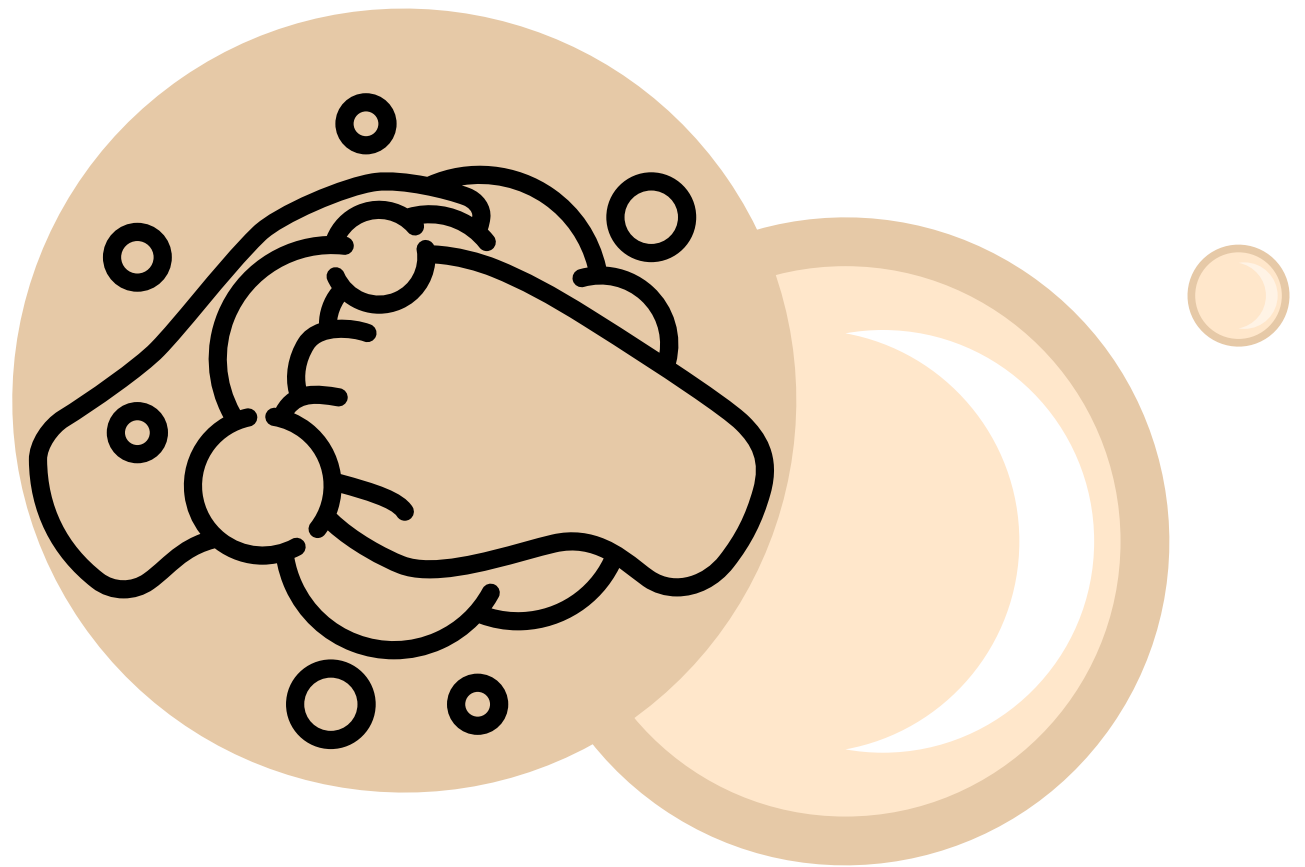


Le ver de terre gigotte dans son trou

La comptine du lavage des mains

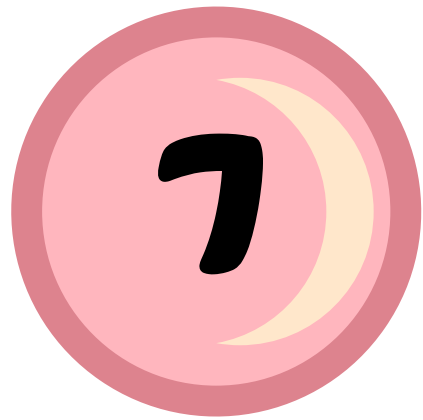


**Frotte tes ongles dans la
paume de ta main**

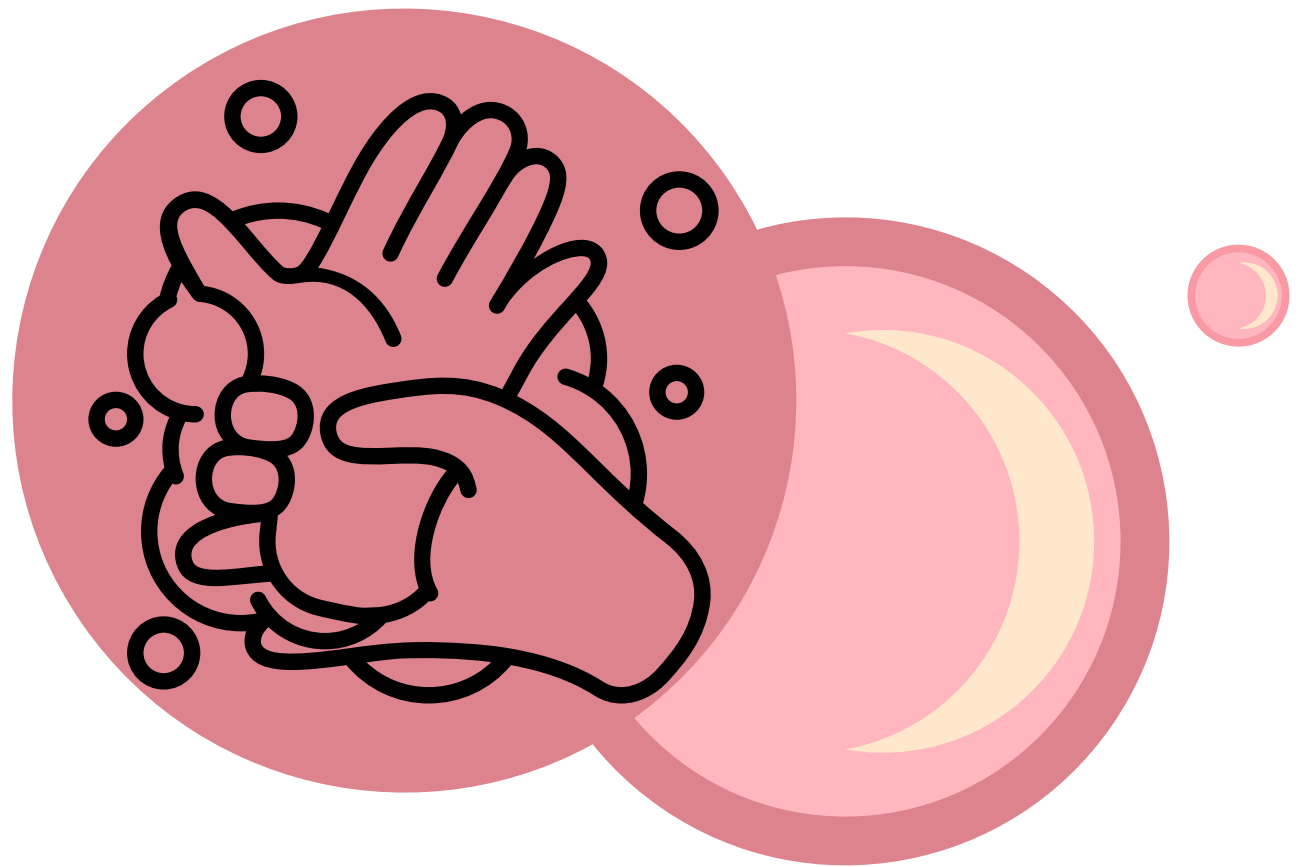


La poule picore des graines

La comptine du lavage des mains



Frotte tes poignets



Le koala s'accroche à sa branche

La comptine du lavage des mains

8

Rince

et sèche tes mains



Après la pluie, le soleil revient

La comptine du lavage des mains

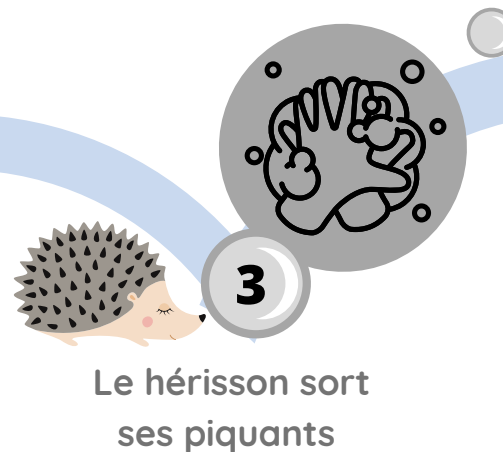
Mouille tes mains et mets du savon dans ta paume



Frotte tes paumes entre elles



Frotte tes doigts entrelacés



Frotte le dessus de tes mains



Le ver de terre gigotte dans son trou



Frotte tes pouces

La poule picore des graines



Frotte tes ongles dans la paume de ta main

Le koala s'accroche à sa branche



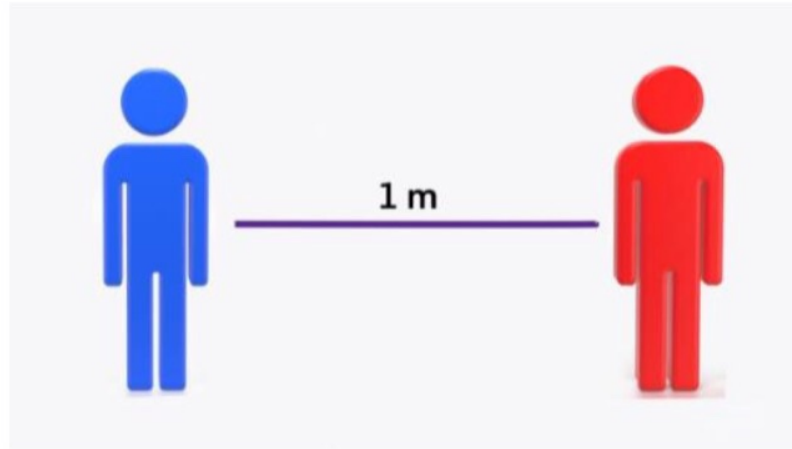
Frotte tes poignets

Après la pluie, le soleil revient



Rince et sèche tes mains

Le maintien de la distanciation physique



La règle de distanciation physique, dont le principe est le respect d'une distance minimale d'un mètre entre chaque personne, permet d'éviter les contacts directs, une contamination respiratoire et/ou par gouttelettes.

L'organisation mise en place dans les écoles doit permettre de décliner ce principe dans tous les contextes et tous les espaces (arrivée et abords de l'école, récréation, couloirs, préau, restauration scolaire, sanitaires, etc.).

Les prescriptions sanitaires insistent sur la nécessité de faire respecter cette distance minimale tout en tenant compte de la difficulté que cela peut représenter, notamment pour les classes de maternelle.

Référents de l'école

