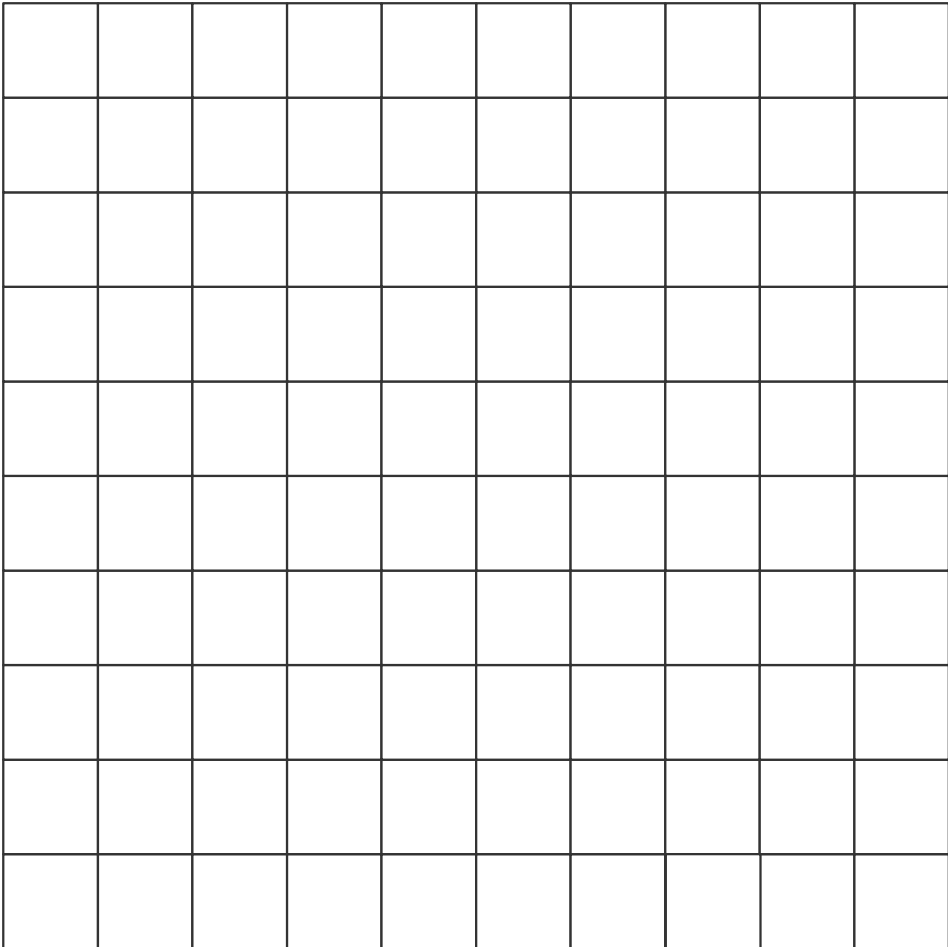
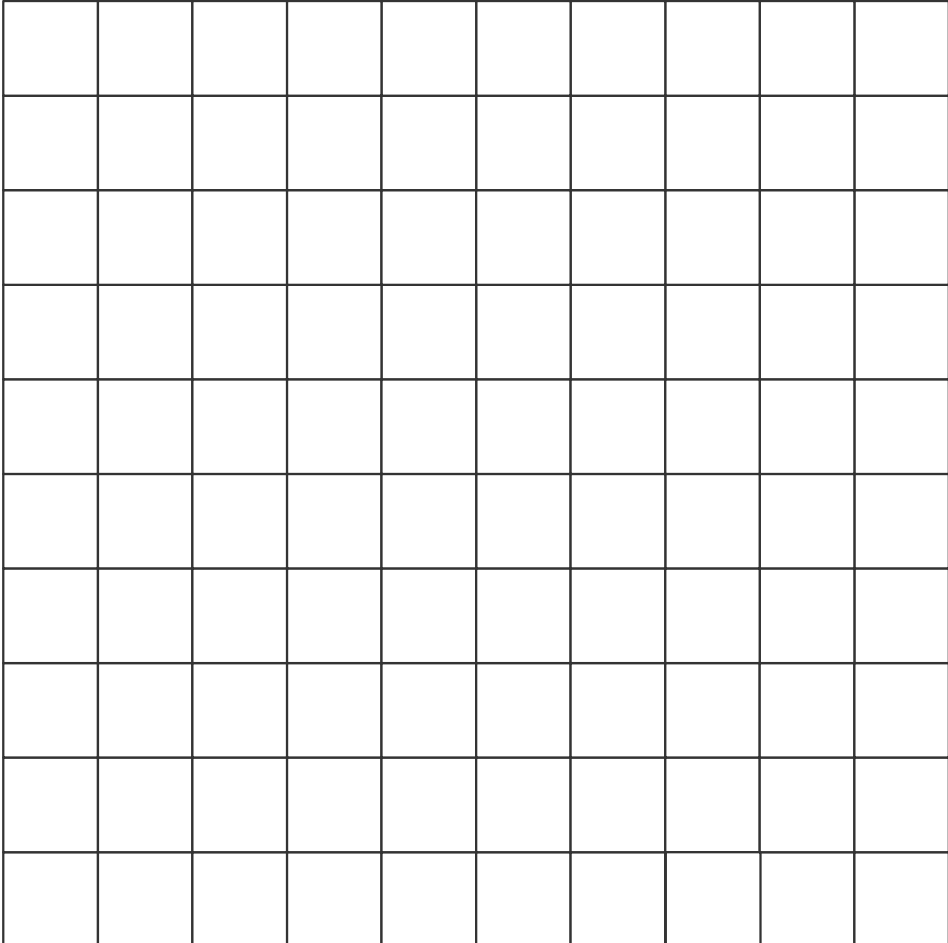


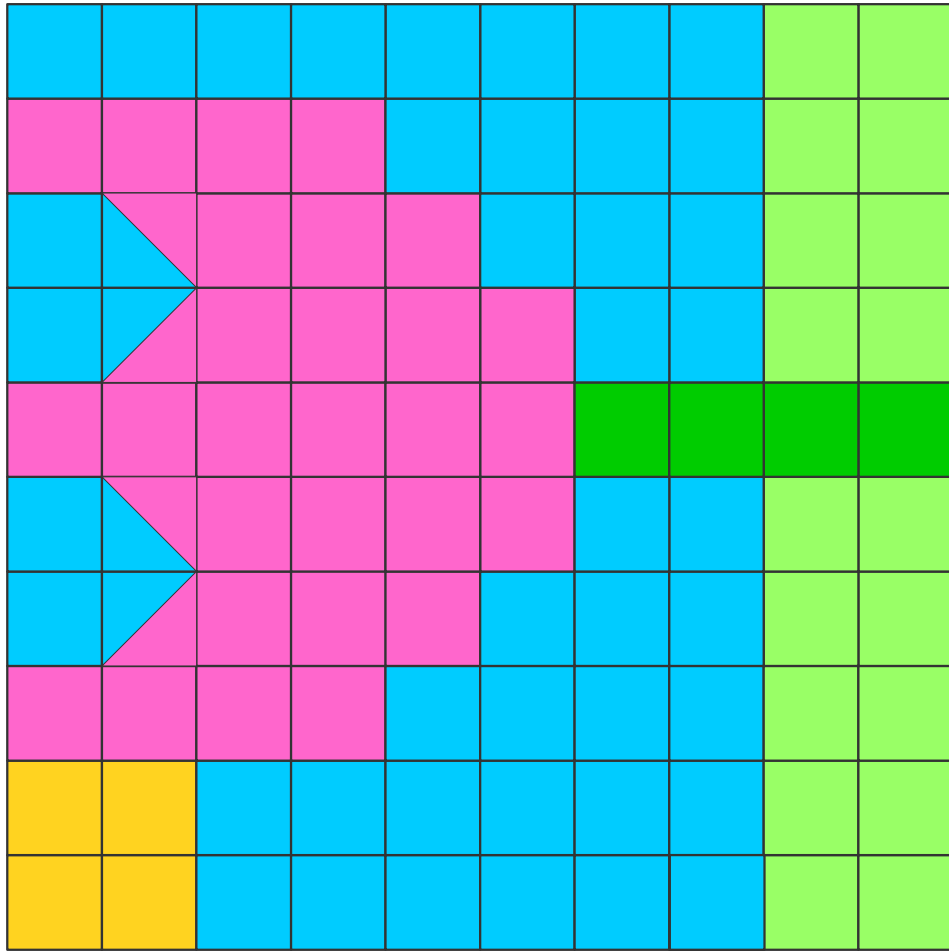
PIXEL ART



PIXEL ART

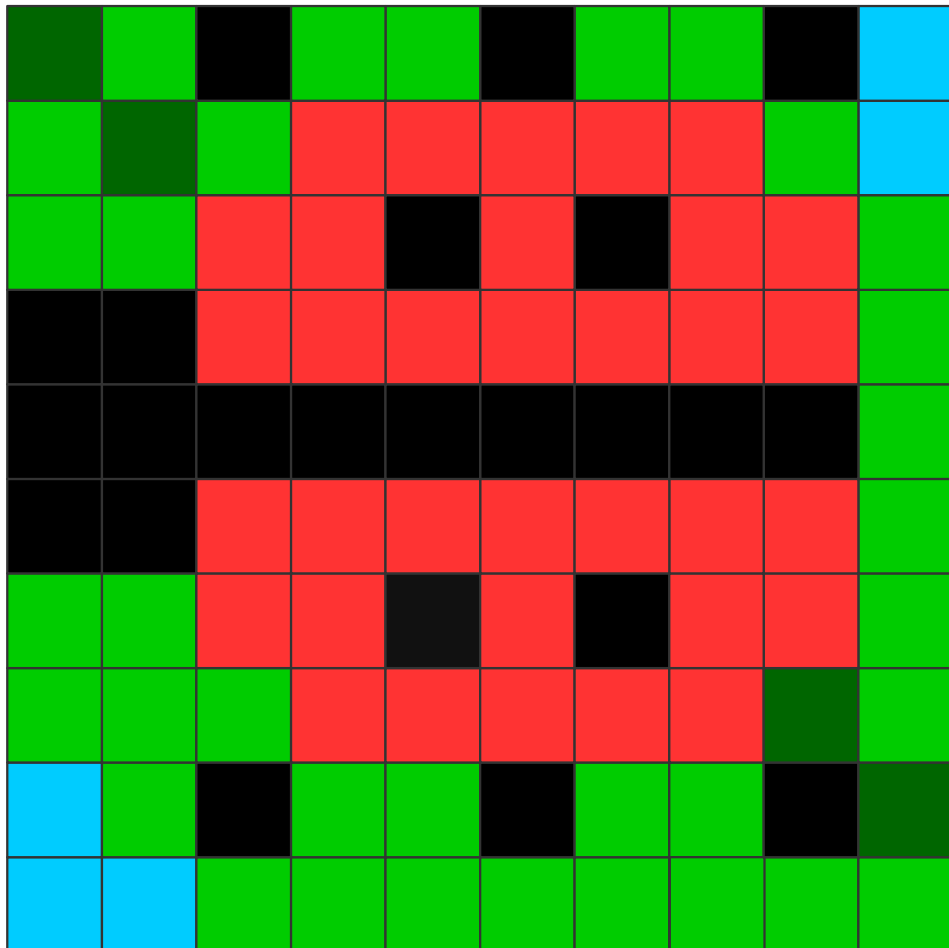


# PIXEL ART



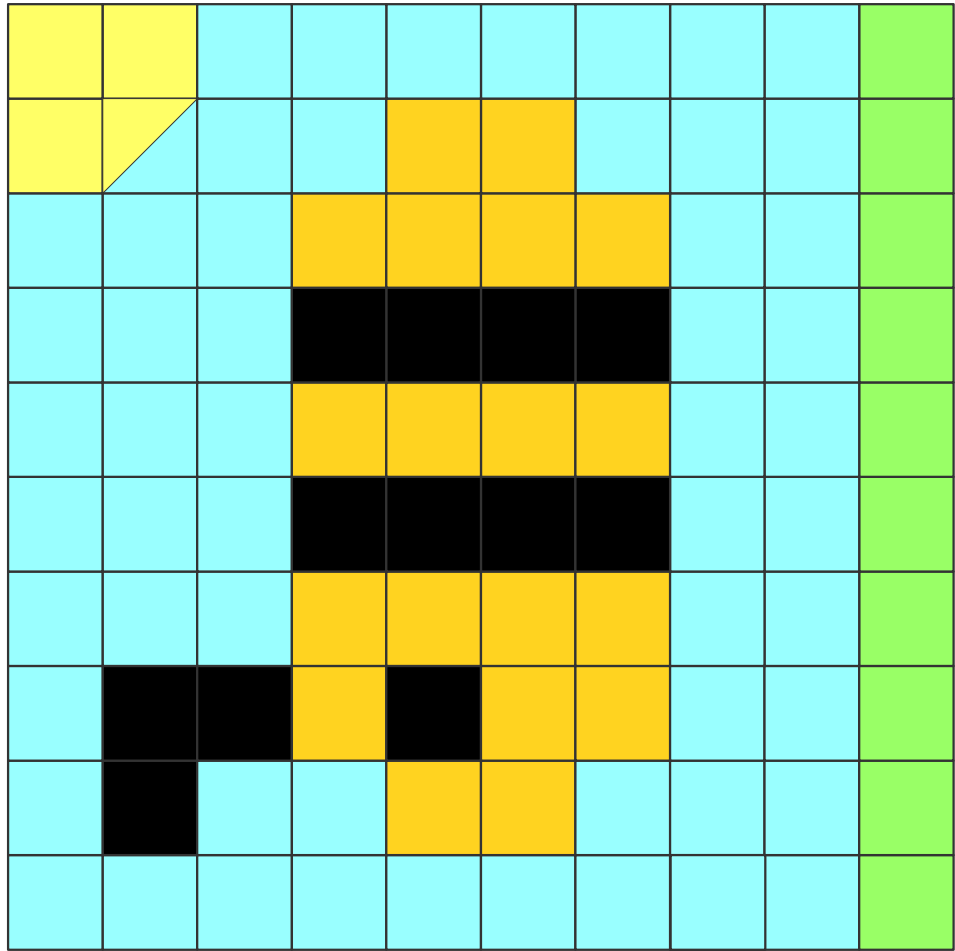
*La tulipe*

# PIXEL ART



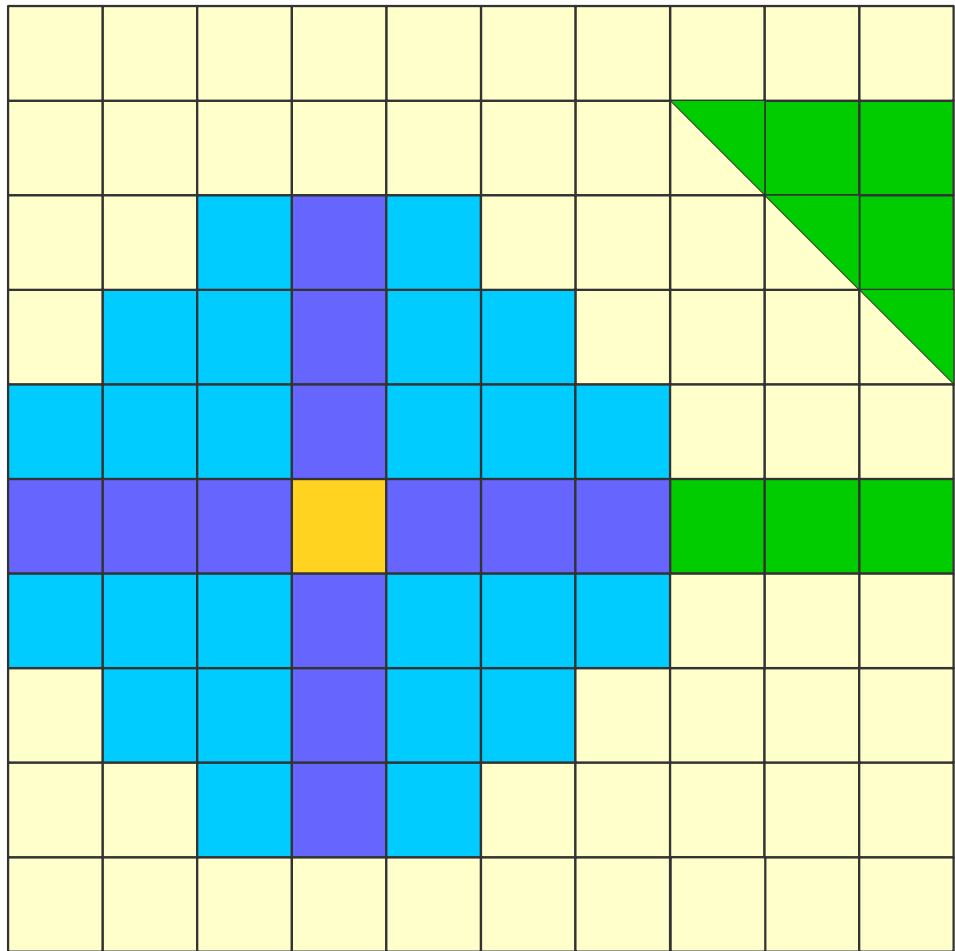
*La coccinelle*

PIXEL ART



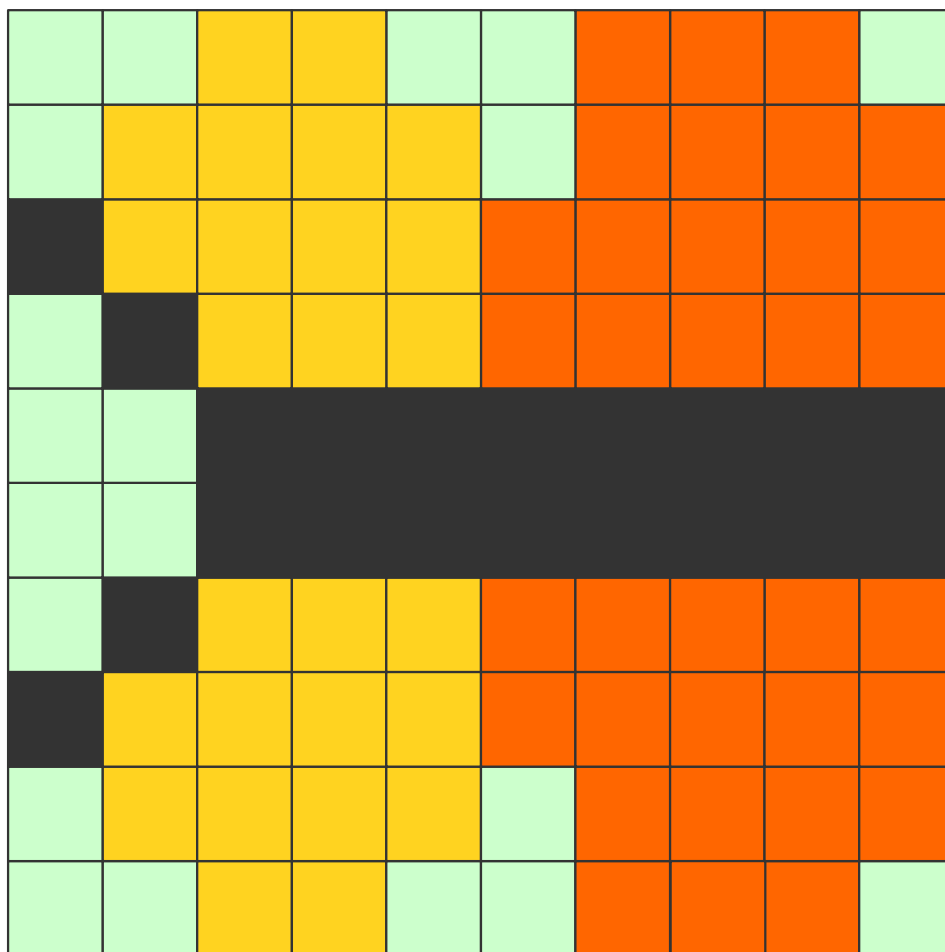
*L'abeille*

PIXEL ART



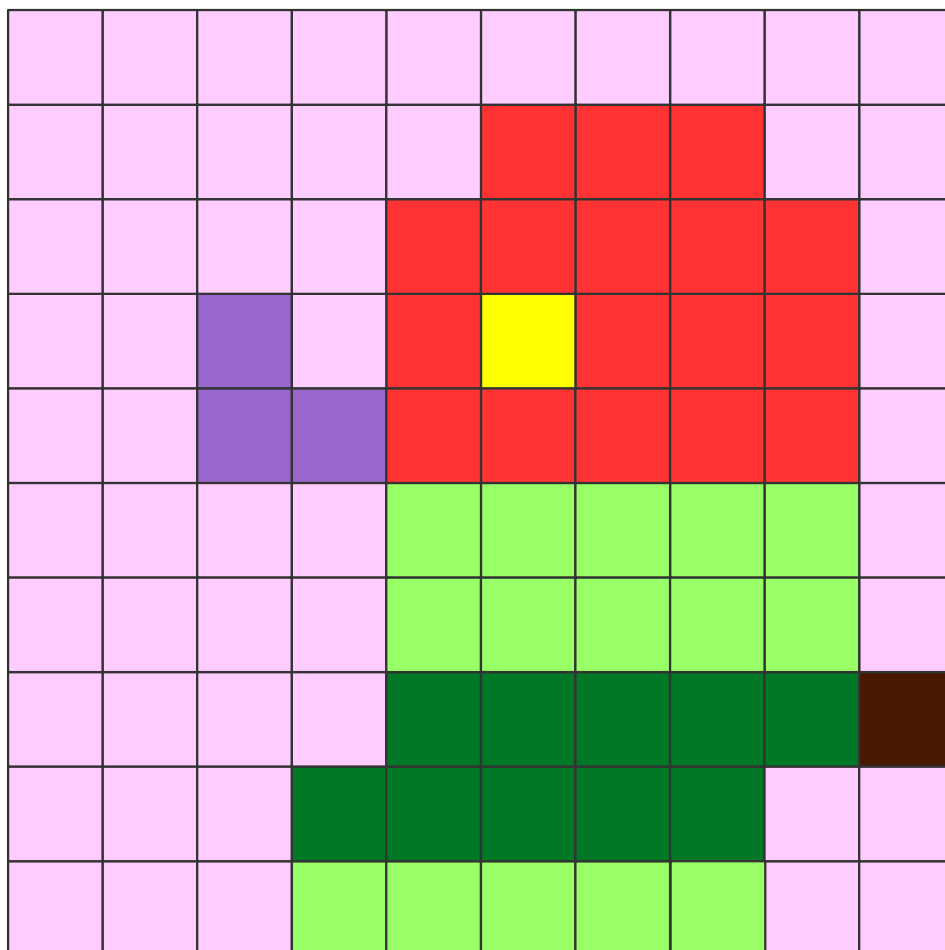
*Une fleur*

PIXEL ART



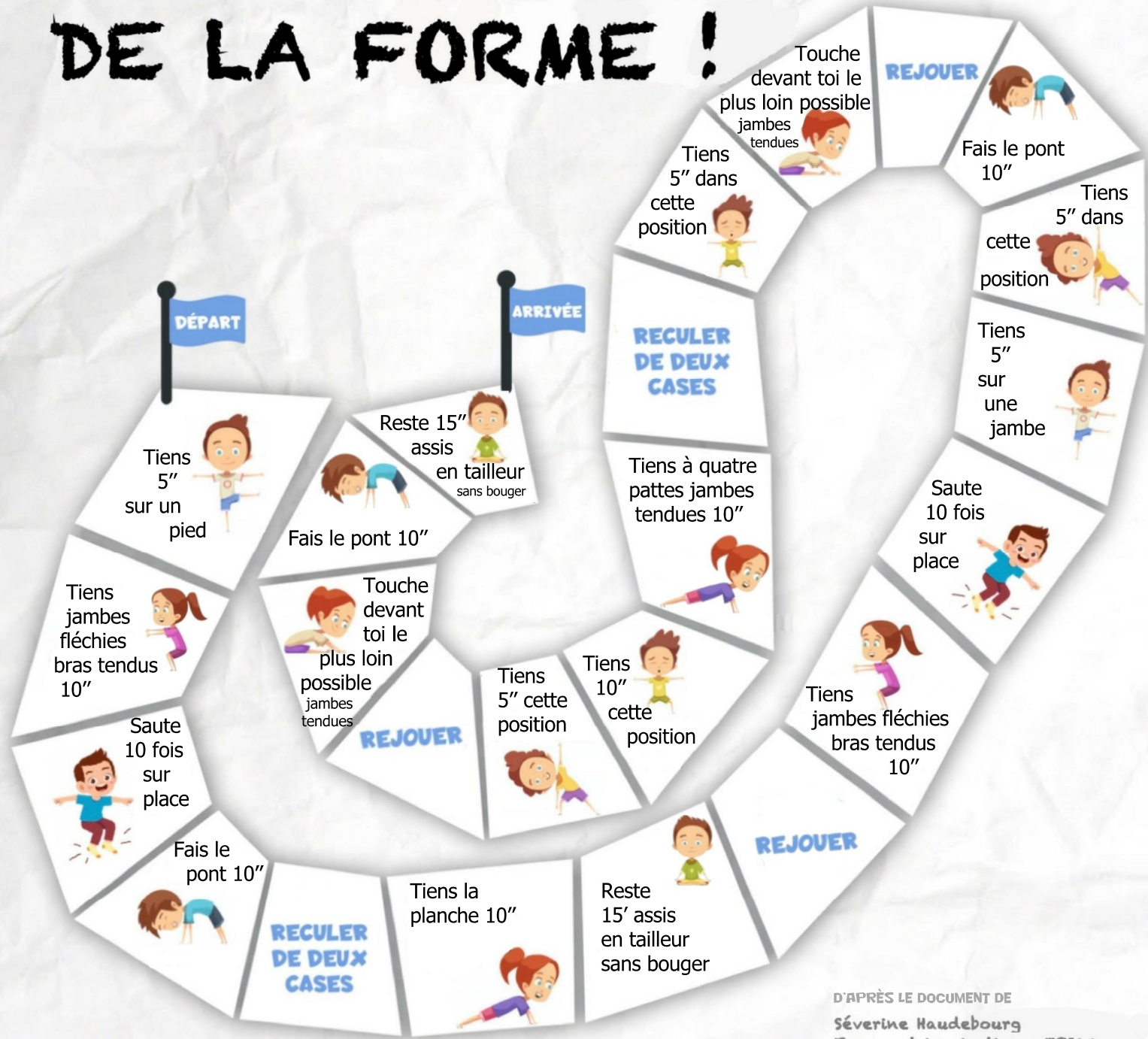
*Un papillon*

PIXEL ART



*La chenille*

# JEU DE L'OIE DE LA FORME !



D'APRÈS LE DOCUMENT DE  
Séverine Haudebourg  
Trame et inspiration : EPS64  
<http://webetab.ac-bordeaux.fr/Primaire/64/EPS64/>

# JEU DE L'OIE POUR BOUGER

## Matériel

- Un plateau de jeu ———> à imprimer  
—————> à dessiner sur une feuille
- Un dé (que tu peux fabriquer) **ou des cartes numérotées de 1 à 6**
- Des pions (Tu utiliseras n'importe quel objet dont tu disposes)

## Démarche

1. **Des parties coopératives** (3 à 5 parties) : tous les joueurs s'entraident (encouragements, explications, essais, plaisir) pour que chacun parvienne petit à petit à réussir les consignes proposées dans les cases.
2. **Des parties compétitives** : Le 1<sup>er</sup> joueur à parvenir à la case « arrivée » gagne la partie.

**ATTENTION !** Respectez les temps indiqués sans les dépasser, ni forcer. (" ce symbole représente des secondes)

## Règles du jeu

**But du jeu** : Être le 1<sup>er</sup> joueur à atteindre la « case arrivée ».

**Déroulement** : Tous les joueurs commencent à la « case départ ». Le 1<sup>er</sup> joueur lance le dé et avance son pion du nombre de cases correspondant au dé. Il réalise l'action demandée.

→Partie coopérative : le joueur a plusieurs essais, s'il n'arrive pas à réaliser l'action, pas de pénalité, il reste sur sa case.

→Partie compétitive : un seul essai, si l'action n'est pas réussie, on recule de 3 cases.

A tour de rôle les joueurs lancent le dé et effectuent l'action demandée. On répète cela jusqu'à ce qu'un joueur atteigne la « case arrivée ».

### Difficultés

→ FACILE

**LE JOUEUR EST DÉSIGNÉ VAINQUEUR LORSQU'IL FRANCHIT LA « CASE ARRIVÉE »**

→ NORMAL

**POUR ÊTRE DÉSIGNÉ VAINQUEUR LE JOUEUR DOIT TOMBER PILE SUR LA « CASE ARRIVÉE ».**

**SINON IL FAUT RECULER POUR LES CASES EN TROP ET RETENTER SA CHANCE AU TOUR SUIVANT**