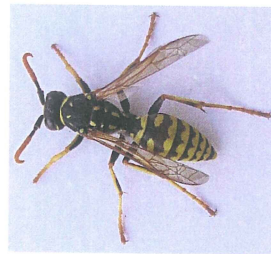


+

g - a = gu - e, é, è, ê, ë, î



g (a, o, l, r) G une glace gu (e, é, è, ê, i) une guêpe

g (a, o, l, r) G une glace gu (e, é, è, ê, i) une guêpe

- J'entoure les « g=gu » que j'entends :

Je vois et j'entends « g=gu »	Je vois mais je n'entends pas « g=gu »
Guil y an	une girafe
Gaid e n	le genou
un pingou i n	une page
la ga l ette	il est fatigué

- Je lis, j'écris et je mémorise les syllabes :

ga

gla

gui

la galette

une glace

un guidon

Je mets le "u" que je n'entends pas, devant le "e", le "é", le "è", le "ê", le "ë" et le "i" →