

Pôle familles, actions sociales et éducatives: quels projets?



Le Colibri
cses La Couronne



CHARENTE
LE DÉPARTEMENT



LA COURONNE
CHARENTE

Le Colibri et ses différents pôles

Accueil,
information et
numérique

Enfance

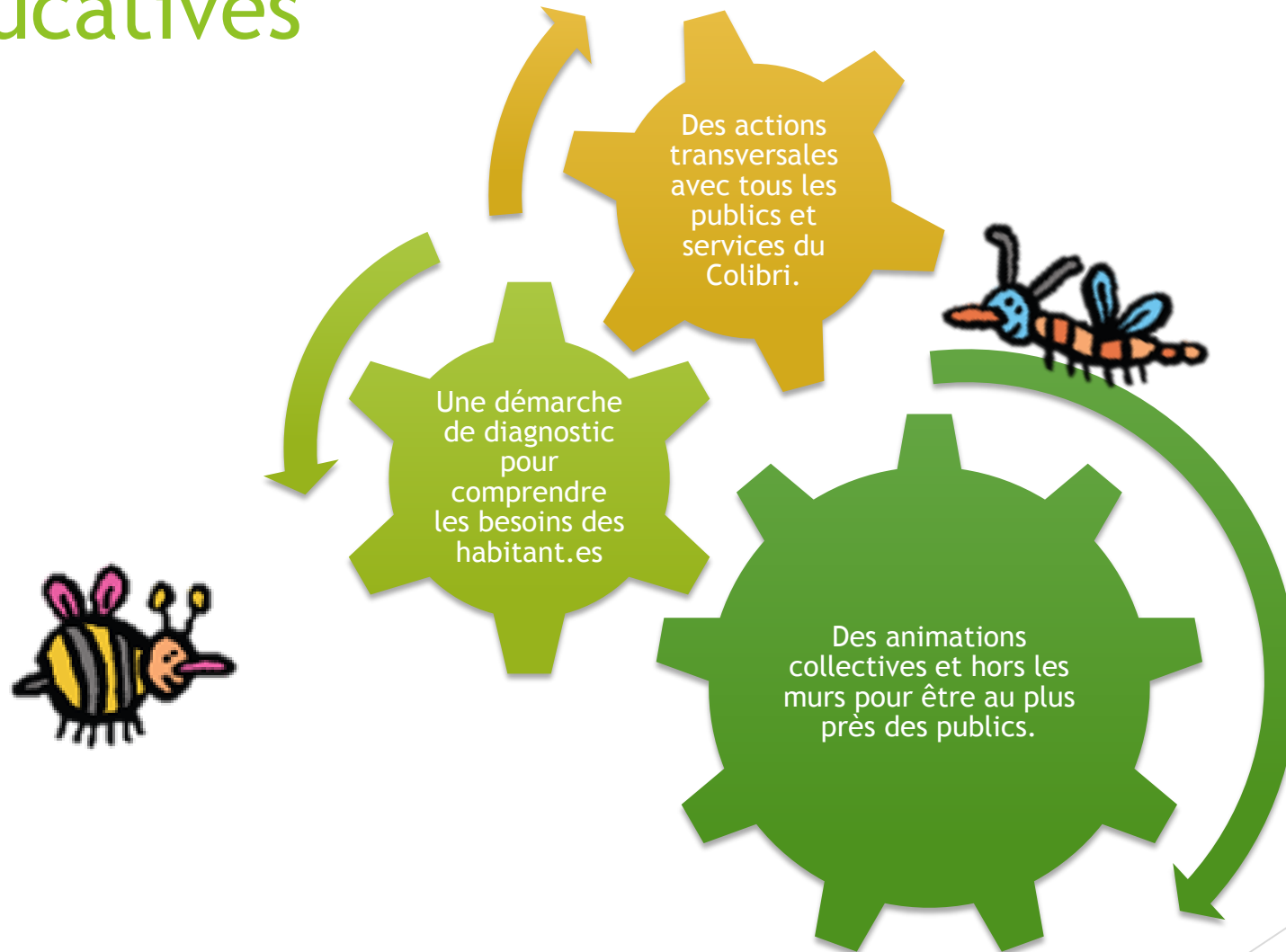
Jeunesse

Socio-culturel

Famille,
actions sociales
et éducatives



Pôle familles, actions sociales et éducatives



Une démarche globale de diagnostic pour:

Identifier
les
besoins

Adapter nos
propositions

Se
rapprocher
du public

Réécrire
le projet
social



Temps
d'échange

Ateliers de rue

Interviews

Animations collectives

Questionnaires

Micro-trottoirs

Hors les murs

Le REAAP

- Réseau d'Ecoute, d'Appui et d'Accompagnement à la Parentalité

Des actions pour
soutenir la
parentalité tout au
long de l'année



L'animation collective famille

Des temps d'échange et de partage autour de la parentalité

Des ateliers parents/enfants

Des sorties

Des activités proposées en fonction des besoins identifiés.



L'animation sociale



Les Z'ateliers



**PROGRAMME DES ACTIVITÉS
À FAIRE AVEC OU SANS LES ENFANTS
D'OCTOBRE À DÉCEMBRE AU COLIBRI!**

Teinture sur tissu - Tie&Die
Apportez votre plus vieux tee-shirt pour lui donner une nouvelle vie!
Jeudi 26 octobre à 15h à La Maison du projet

Atelier cuisine: Fabrication d'une soupe à partager
Mardi 31 octobre à 14h à La Coloc'

Fabrication de lessive - Apportez vos bouteilles plastiques vides!
Mercredi 08 novembre à 10h à La Coloc'



Fabrication d'un kit bien-être
Mercredi 08 novembre à 14h à La Maison du projet

Fabrication de yaourts
Mercredi 22 novembre à 10h à La Coloc'

Samedi papotis
"Faut-il tout acheter à ses enfants pour être un bon parent?"
Samedi 25 novembre à 10h à La Coloc'

Inscriptions par téléphone:
05.45.67.17.00 -
ou par mail:
accueil@cscslacouronne.org



Convivialité

Rencontres

Echanges



Tous Les Mercredis

*Un moment convivial pour échanger,
poser vos questions
ou découvrir nos actualités!*

De 8h30 à 10h au Colibri
en période scolaire

De 9h30 à 11h à la Maison du Projet
pendant les vacances



Le Colibri, avec La Couronne
1 allée des saules - 10000 La Couronne
05 45 67 17 00
www.cscslacouronne.org



La Coloc'



- ▶ Une volonté de mettre en place une nouvelle dynamique.
- ▶ Permettre l'appropriation et la co-animation du lieu par les habitant.e.s.
- ▶ Un lieu de promotion de l'écocitoyenneté.
- ▶ Des ateliers et animations pratico-pratiques pour améliorer le quotidien.
- ▶ Un espace intime propice aux échanges et aménagé pour l'accueil des enfants.

Les projets transversaux avec les accueils de loisirs, le secteur jeunes et le CLAS

- ▶ Le contrat local d'accompagnement scolarité

Un projet autour du développement des compétences psycho-sociales - en lien direct avec les parents pour accompagner les enfants dans leurs apprentissages.

- ▶ Des animations et une présence régulière dans les accueils de loisirs et à l'espace jeunes

Selon les projets, des temps forts ou des animations parents/enfants pourront y être proposés.



« ALLER-VERS », mais pourquoi?

Un constat partagé par l'ensemble des acteurs sociaux:

- ▶ Une précarisation des publics en constante augmentation.
- ▶ Une difficulté à identifier et mobiliser les publics et à les orienter vers les institutions/partenaires.
- ▶ Un grand nombre de non recours aux droits.
- ▶ Un besoin d'écoute et de contact des publics.



L'ENJEU: Agir sur la cohésion sociale au quotidien

Les objectifs



Aller à la rencontre des habitant.e.s de la ville.

Accompagner, soutenir et participer à l'amélioration du quotidien en particulier des plus précaires.

Contribuer au repérage et à l'orientation des publics vers les institutions et partenaires.

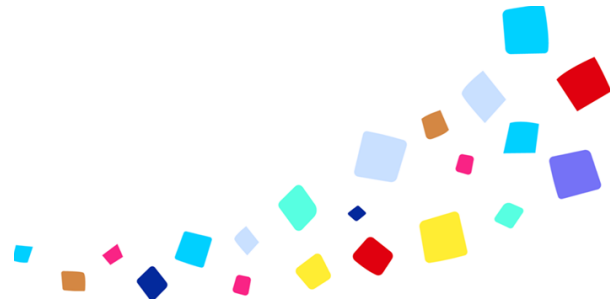
Permettre l'échange, la rencontre et le partage entre habitant.e.s .



Diagnostiquer et enrichir le projet social du Colibri.

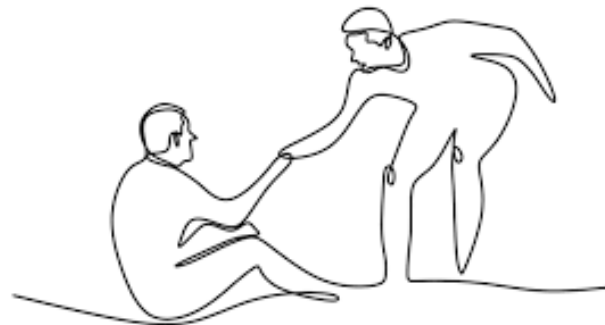
La démarche

- ▶ La création d'espaces d'expression et d'implication.
- ▶ La constitution d'une équipe dédiée.
- ▶ La formation de l'équipe.
- ▶ L'identification et la valorisation de l'existant.
- ▶ La réactivation du partenariat.
- ▶ La recherche et mise en place d'ateliers innovants en dehors des murs.



Une posture spécifique travaillée en équipe

- ▶ Un accueil chaleureux et inconditionnel.
- ▶ Une présence stable et régulière.
- ▶ Une écoute neutre et active des habitant.e.s.
- ▶ ETRE POSITIF.VE - SOURIANT.E - ACTIF.VE.
- ▶ Un aménagement d'espace réfléchi.
- ▶ Une adaptation du matériel en fonction des animations et des besoins des participant.e.s.



Nos interventions

- ▶ Des ateliers au collège et dans le quartier prioritaire pour les jeunes.
- ▶ Des ateliers de rue ouverts à tous et toutes.
- ▶ Des temps de mobilisation et animations en sortie d'école.
- ▶ Des projets d'animation pendant les vacances scolaires.
- ▶ Des projets d'été et des temps forts: « le village éphémère » - la fête du Colibri.
- ▶ Investissement des lieux de vie identifiés (marché, stade...).
- ▶ Des permanences écoute / numérique dans le quartier.



Evaluation

- ▶ Suivis quantitatifs (Nombre d'ateliers, de participant.e.s, de partenaires associés...)
- ▶ Suivis qualitatifs (Mixité des publics, place prise par les habitant.e.s dans les ateliers, valorisation des publics et des actions...)
- ▶ Points d'étapes réguliers en équipe pour réadapter.
- ▶ Bilan annuel partagé avec les acteurs.



Merci de votre écoute

- ▶ Contact: Ophélie Meunier

Coordinatrice pôle famille, actions sociales et éducatives

- ▶ polefamillesinsertion@cscslacouronne.org
- ▶ 05.45.67.17.00



CHARENTE
LE DÉPARTEMENT



LA COURONNE
CHARENTE