

## Paysage et monochromie

**Comment exploiter les possibilités de la peinture en ayant conscience de l'importance et de l'incidence de ses choix ?**

---

### Cycle 3

**Question :** La matérialité de la production plastique et la sensibilité aux constituants de l'œuvre.

**Questionnements :** Les effets du geste et de l'instrument

**Notions :** couleur, matière

### Compétences disciplinaires

- Expérimenter, produire, créer : choisir, organiser et mobiliser des gestes, des outils et des matériaux en fonction des effets qu'ils produisent. (Domaines du socle 1, 2, 4,5)
- S'exprimer, analyser sa pratique, celle de ses pairs ; établir une relation avec celle des artistes, s'ouvrir à l'altérité : décrire et interroger à l'aide d'un vocabulaire spécifique ses productions plastiques, celles de ses pairs et des œuvres étudiées en classe. (Domaines du socle 1,3)
- Se repérer dans les domaines liés aux arts plastiques et visuels, être sensible aux questions de l'art, décrire des œuvres d'art, en proposer une compréhension personnelle argumentée. (Domaines du socle 1, 3,5)

### La demande

Un paysage monochrome : *Vous avez réalisé une photo de paysage, choisissez votre moment, votre météo comme si vous pouviez choisir de photographier votre paysage quand vous le souhaitez. Il s'agit de le peindre comme tel.*

- **Contrainte :** N'utiliser qu'une couleur
- **Support :** Format A5, papier blanc,
- **Matériel :** Gouache et craies grasses / calque / Accès à la photo avec tablette / Photocopie noir et blanc format A4 ou A5 / Canson épais format A5 ou A4
- **Outils :** Pinceaux, pinceaux brosses, couteaux
- **Organisation :** 3 séances
- 

### Évaluation envisagée

- Composantes plasticiennes**
  - Je suis capable de représenter un paysage.
  - Je suis capable de suggérer la profondeur en jouant avec des plans.
  - Je suis capable de choisir des outils et des gestes en fonction de leurs effets.
  - Je suis capable de jouer avec la matière picturale en créant textures, matières, transparences ou opacités...
- Composantes théoriques et culturelles**

- Je suis capable de décrire et interroger mes productions plastiques à l'aide d'un vocabulaire spécifique.
- Je suis capable d'établir une relation entre ma pratique et celle des artistes : Régis Feugère et Cézanne

### **Vocabulaire spécifique**

Paysage, premier plan, second..., opacité, transparence, ligne, dilution, nuances

### **Scénario pédagogique**

1. FREQUENTER des œuvres : émergence du vocabulaire.

**Régis Feugères : Les sentiers détournés, The diverted paths. 2013/2014**



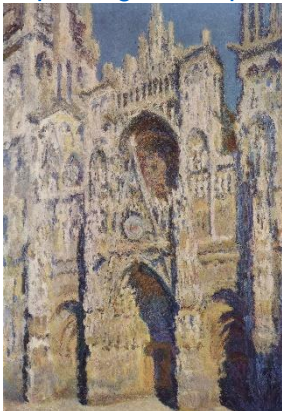
**Paul Cézanne : La montagne Sainte Victoire (1904-1906)**

<http://blogs16.ac-poitiers.fr/wap2/?p=1297>



**Claude Monet : La cathédrale de Rouen**

<http://blogs16.ac-poitiers.fr/wap/2017/11/13/oeuvre-2/>



2. IMAGINER : à partir de la photo sélectionnée, les élèves choisissent leur moment pour la photographie et donc imagine les couleurs dans une suggestion de monochromie.
3. DECALQUER : ils dessinent avec un calque les lignes du paysage et reporte les lignes sur le papier blanc. On conserve le calque (il pourra servir et/ou être exposé).
4. DESSINER : avec des craies grasses, on remplit quelques surfaces
5. CREER des nuances : L'élève, selon son choix, n'utilisera qu'une couleur qu'il sera amené à rendre plus ou moins transparente, plus ou moins opaque. Petit atelier d'expérimentation.
6. PEINDRE : en se servant de ses test, l'élève peint son paysage. Et gratte sa peinture pour faire ressortir quelques éléments.
7. EXPOSER : réfléchir aux modalités de l'accrochage