

# Art et nature

Grande section : Mon arbre  
Maternelle Charles Perrault SOYAUX



**Description du projet** : les élèves choisissent un arbre dans la forêt où nous faisons classe dehors, le personnifie en lui (création de visage directement sur l'arbre), le prennent en photo et lui invente une histoire graphique (cadre graphique autour de la photographie).

**Notion** : Art et Nature : Réconcilier

Explorer, observer, insérer, révéler, imaginer, prélever

**Objectifs artistiques**

- Réaliser des compositions en volume et planes
- Explorer différentes techniques, différents médiums
  - Choisir un arbre et lui créer un visage
  - A partir de la photographie cet arbre personnifié, créer une histoire graphique
  - Collecter des empreintes et réaliser des croquis

**Champ artistique** : modelage terre / photographie / dessin

**Lexique plastique** : modeler, façonner, aplatir, photographier, cadrer, révéler, imprimer, frotter, dessiner, coller, insérer, juxtaposer, sélectionner

**Lexique thématique** : personnifier, révéler, dévoiler, arbre, vivant, empreinte, croquis

**Proposition incitative** « donnez un visage à votre arbre choisi »  
« à partir de la photographie, racontez une histoire dans les cases autour »

**Contexte d'exploration et de production** : décrire le dispositif d'apprentissage (nombre de séances et leur description synthétique avec matériel, matériaux, organisation)

### **Pré-requis :**

- Réalisations d'empreintes à l'école et dans la forêt avec différents outils
- Séances de dessins à vue
- Réalisations d'autoportraits et de portraits lors de séances de dessins en classe et en pâte à modeler
- Séances de découverte du matériau terre

### **Séance 1**

Matériel : terre, éléments naturels trouvés sur place

1. Les enfants sont invités à choisir l'arbre sur lequel ils vont créer un visage.
2. Les enfants expriment leur choix et leur ressenti.
3. Ils créent un visage en terre glaise sur l'arbre.
4. Prise de vue photographique de leurs réalisations.

### **Séances 2 et 3 ... (ou plus selon besoin de l'élève)**

Matériel : photographie du tronc personnifié, papiers, calques, crayons papier, encre de chine, calames, pinceaux, craies grasses noirs, ciseaux, cadres

1. Création de carrés graphiques (cases mémoire) en rapport avec l'arbre
2. Les enfants accumulent des dessins, des empreintes, des graphismes en rapport avec l'arbre
3. A l'aide des cadres ils peuvent sélectionner des éléments de leurs réalisations et ainsi sélectionnés
4. Les enfants disposent les carrés graphiques autour de la photographie

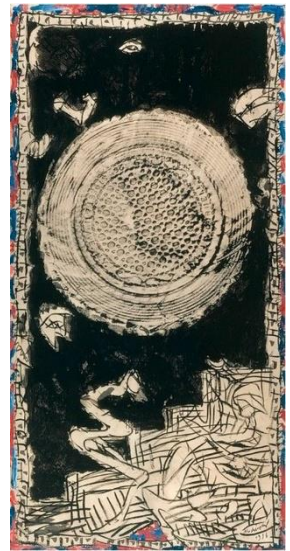
### **Séance finale**

Matériel : la production de l'élève, enregistreur vocal

1. Raconter la « vie » de cet arbre qu'ils ont personnifié et les cases mémoires autour

## Référence (s) et rencontre(s) artistique (s)

Pierre ALECHINSKY



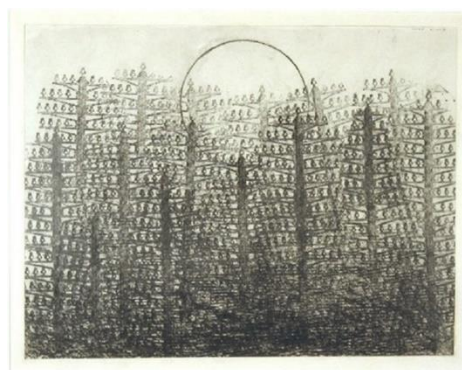
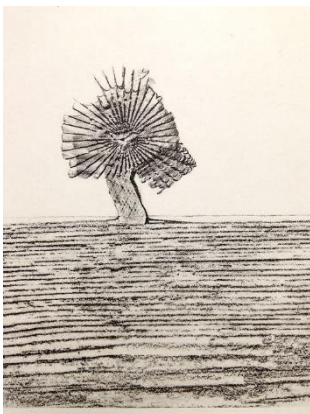
Bryan NASH GILL



DUBUFFET



Max ERSNT





## Autoportraits / portraits

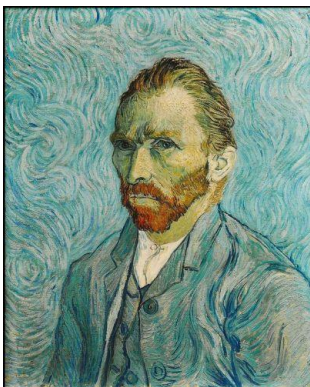
### DUBUFFET



### Saul STEINBERG



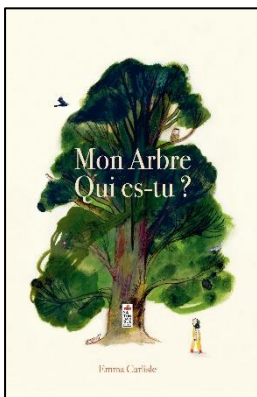
### Vincent VAN GOGH



### PICASSO



## Littérature



Mon arbre qui es-tu?

[Emma Carlisle](#)

(auteur; illustrateur)

Ce livre à la fois poétique et instructif est avant tout un récit de vie et une invitation à observer les arbres qui nous entourent, à les écouter et à s'interroger sur ce qu'ils sont.

Sont-ils tous identiques ? Depuis combien de temps sont-ils là ? Que ressentent-ils au fil des saisons ? Qu'est-ce qui est caché sous leurs racines ? Ont-ils une famille ? Quand ils grandiront, que deviendront-ils ?

Cet album sensible nous parle également de l'importance des arbres dans nos vies et du lien qui nous unit.

Comment se blottir contre eux, jouer à l'ombre de leurs feuilles, partir à la découverte d'autres arbres dans un pays lointain puis revenir et retrouver un arbre qui nous a tant donné.

Entre album et documentaire, ce livre est une ode à la nature pour mettre en lumière l'importance de savoir observer ce qui nous entoure, notamment cette nature présente partout dans notre quotidien.

## Modalités d'évaluation :

- Composantes plasticiennes**
  - Je suis capable de choisir un arbre
  - Je suis capable de révéler cet arbre
  
- Composantes théoriques et culturelles**
  - Je suis capable de décrire et interroger mes productions plastiques à l'aide d'un vocabulaire spécifique.
  - Je suis capable d'établir une relation entre ma pratique et celle des artistes