



# Séjour de cohésion au Loup-Garou 79 120 LEZAY

Date : du mercredi 11 octobre au vendredi 13 octobre

# CLASSES CONCERNÉES

- CE1/CE2 de Mme Bergeon : 20 élèves
- CM2 de Mme Segeat : 23 élèves
- ULIS école de Mme Charial : 12 élèves

soit **55 élèves**

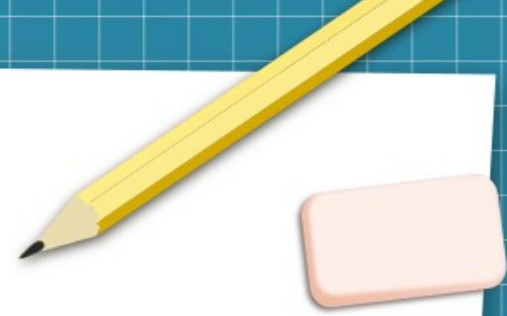


# PERSONNEL ENCADRANT

- Les 3 enseignantes des classes concernées
- 1 AESH de l'école : Claire Rousseau
- 2 enseignantes retraitées de l'Éducation Nationale

soit **6 encadrants**

- **Les animateurs du centre** pour les activités



# CONTENU PÉDAGOGIQUE

- Séjour de rentrée pour favoriser la cohésion de classe et de groupe
- Développer le vivre ensemble
- Encourager l'activité physique et sportive
- Développer les facultés manuelles et artistiques
- Éveiller au monde qui nous entoure



# ACTIVITÉS CHOISIES CE1/CE2



## Séjour scolaire au Loup-Garou

Ecole de Mansle du 11 au 13.10.2023

55 enfants de CE/CM et ULIS



G1 : 10 CE1/CE2

G2 : 10 CE1/CE2

			mer. 11 octobre 2023	jeu. 12 octobre 2023	ven. 13 octobre 2023
8h	PETIT DÉJEUNER				
			<p>Arrivée 10h Installation</p> <p>11h/12h Découverte de la structure Rencontre avec tout le monde, Construire le vivre ensemble, Visiter le site.</p>	<p>9h/10h20 G1 : Poney G2 : Théâtre</p> <p>10h40/12h G1 : Théâtre G2 : Poney</p>	<p>Rangement des chambres 9h15/10h30 G1 : Broyé G2 : Coopération sportive (initiation base ball)</p> <p>10h45/12h G1 : Bricolage (2) G2 : Broyé</p>
12h15/14h	DÉJEUNER				
			<p>14h/15h20 G1 : Orientation G2 : Bricolage (1)</p>	<p>14h/15h20 G1 : Bricolage (1) G2 : Orientation</p>	<p>14h/15h20 G1 : Coopération sportive (initiation base ball) G2 : Bricolage (2)</p>
15h30	GOÛTER				
			<p>16h/17h20 Je découvre...J'approfondis Activités proposées par l'équipe Loup-Garou au choix des enfants</p>	<p>16h/17h20 Je découvre...J'approfondis Activités proposées par l'équipe Loup-Garou au choix des enfants</p>	<p>Départ 16h</p>
17h30/19h	Temps de classe / Douche				
19h	DÎNER				
20h/...					



# ACTIVITÉS CHOISIES ULIS ÉCOLE



Séjour scolaire au Loup-Garou  
Ecole de Mansle du 11 au 13.10.2023  
55 enfants de CE/CM et ULIS



## GS : 12 ULIS

			mer. 11 octobre 2023	jeu. 12 octobre 2023	ven. 13 octobre 2023
8h	PETIT DÉJEUNER				
			Arrivée 10h <b>Installation</b>  11h/12h <b>Découverte de la structure</b> Rencontre avec tout le monde, Construire le vivre ensemble, Visiter le site.	9h/12h  <b>Bricolage</b>	<i>Rangement des chambres</i>  9h30/12h  <b>Equitation</b>
12h15/14h	DÉJEUNER				
			14h/17h  <b>Jeux sportifs coopératifs</b>	14h/17h  <b>Expression théâtrale</b>	14h/15h  <b>Jeu Bilan</b>  Départ 16h
17h/19h	Temps de classe / Douche				
19h	DINER				
20h/...				<i>Veillée Match d'impro</i>	

# ACTIVITÉS CHOISIES CM2



Séjour scolaire au Loup-Garou

Ecole de Mansle du 11 au 13.10.2023

55 enfants de CE/CM et ULIS



G3 : 12 CM2      G4 : 11 CM2

			mer. 11 octobre 2023	jeu. 12 octobre 2023	ven. 13 octobre 2023
8h	PETIT DÉJEUNER				
			<p><b>Arrivée 10h</b> <b>Installation</b></p> <p><b>11h/12h</b> <b>Découverte de la structure</b> Rencontre avec tout le monde, Construire le vivre ensemble, Visiter le site.</p>	<p><b>9h/10h20</b> <b>G3 : Tourteau fromagé</b> G4 : Coopération sportive (initiation base ball)</p> <p><b>10h40/12h</b> <b>G3 : Coopération sportive</b> (initiation base ball) G4 : Tourteau fromagé</p>	<p><b>Rangement des chambres</b></p> <p><b>9h15/10h30</b> <b>G3 : Pony</b> G4 : Théâtre</p> <p><b>10h45/12h</b> <b>G3 : Théâtre</b> G7 : Pony</p>
12h15/14h	DÉJEUNER				
			<p><b>14h/15h20</b> <b>G3 : Ecole autrefois</b> G4 : Beurre</p>	<p><b>14h/15h20</b> <b>G3 : Orientation</b> G4 : Ecole autrefois</p>	<p><b>14h/15h20</b> <b>G3 : Beurre</b> G4 : Orientation</p>
15h30	GOÛTER				
			<p><b>16h/17h20</b> <i>Je découvre...J'approfondis</i> Activités proposées par l'équipe Loup-Garou au choix des enfants</p>	<p><b>16h/17h20</b> <i>Je découvre...J'approfondis</i> Activités proposées par l'équipe Loup-Garou au choix des enfants</p>	<p><b>Départ 16h</b></p>
17h30/19h	Temps de classe / Douche				
19h	DÎNER				
20h/...					

# LE TROUSSEAU



SÉJOURS SCOLAIRES

3 JOURS  
2 NUITS



Nom et prénom : .....

Vous trouverez ci-dessous un exemple d'inventaire des affaires personnelles que les enfants peuvent apporter (en plus de celles qu'ils porteront sur eux) pour **3 jours** (à adapter en fonction de la saison)

VÊTEMENTS				TROUSSE DE TOILETTE			
Nb	Arr.	Dép.		Nb	Arr.	Dép.	
3			slips ou culottes	1			serviette de toilette
3			paires de chaussettes	1			gant de toilette
2			ou 3 pantalons (dont 1, un peu fragile pour l'équitation)				Brosse à dents et dentifrice
1			pulls ou sweats				Brosse à cheveux et/ou peigne
2			ou 3 tee-shirts (ML ou MC suivant la saison)				Savon, gel douche, shampoing
1			pyjama				
1			manteau ou veste (suivant la saison)				
1			bonnet/1 paire de gants ou 1 casquette (suivant la saison)				
CHAUSSURES				DIVERS			
1			paire de chaussons	1			serviette de table
1			paire de baskets (peu fragile)	1			sac en tissu pour le linge sale
1			paire de bottes (fourrées en hiver)				Des mouchoirs en papier
				1			gourde
							1 petit sac à dos (facultatif) (si randonnée)
							1 lampe de poche (facultatif)
COUCHAGE				AUTRES			
1			house de couette <b>OU</b>				
1			duvet (conseillé car plus pratique)				
1			taie d'oreiller carrée				
1			drap-housse (200 x 90) (sauf si location d'une paire de draps sur place)				

A remplir  
par les parents

Contrôle  
enseignant

A remplir  
par les parents

Contrôle  
enseignant

**Nous vous conseillons de demander aux familles de marquer les vêtements, chaussures et toutes affaires personnelles afin de simplifier le renvoi par courrier lors d'un oubli.**

**Par ailleurs, nous vous rappelons que nous ne sommes pas responsables des objets de valeurs apportés par l'enfant (bijoux, téléphone portable,...)**

**Bon séjour au Loup-Garou!**

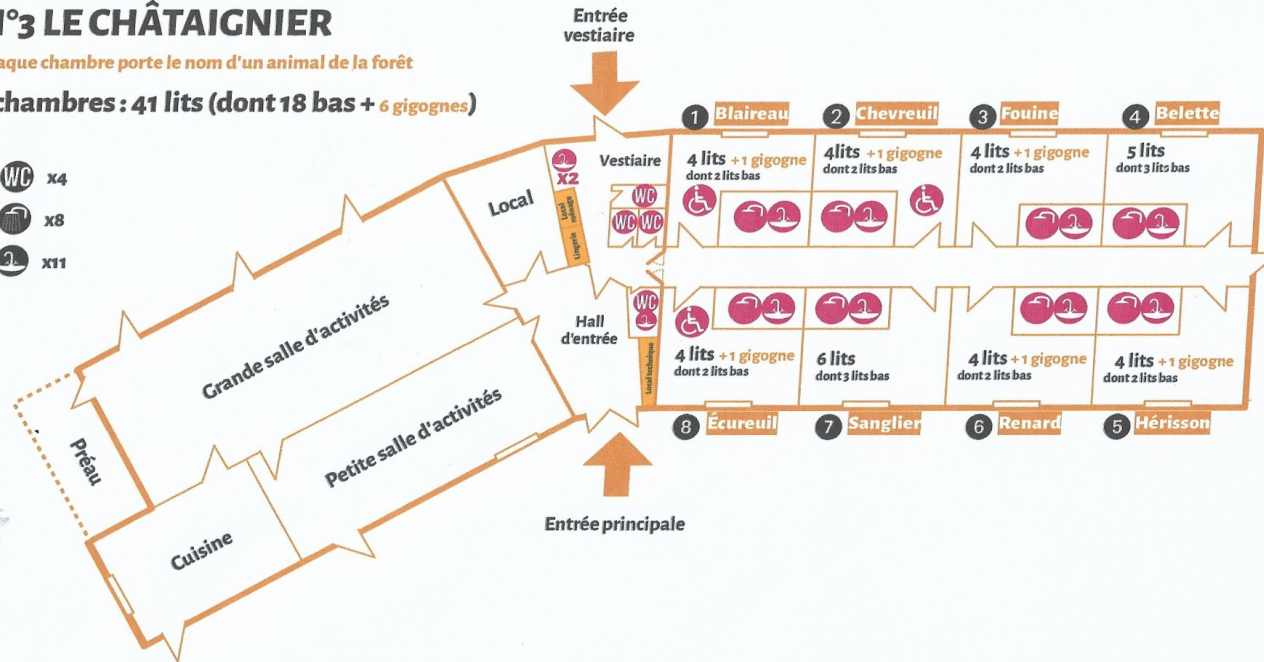


# LES CHAMBRÉES

## N°3 LE CHÂTAIGNIER

Chaque chambre porte le nom d'un animal de la forêt

8 chambres : 41 lits (dont 18 bas + 6 gigognes)





## N°2 : LE CHÊNE

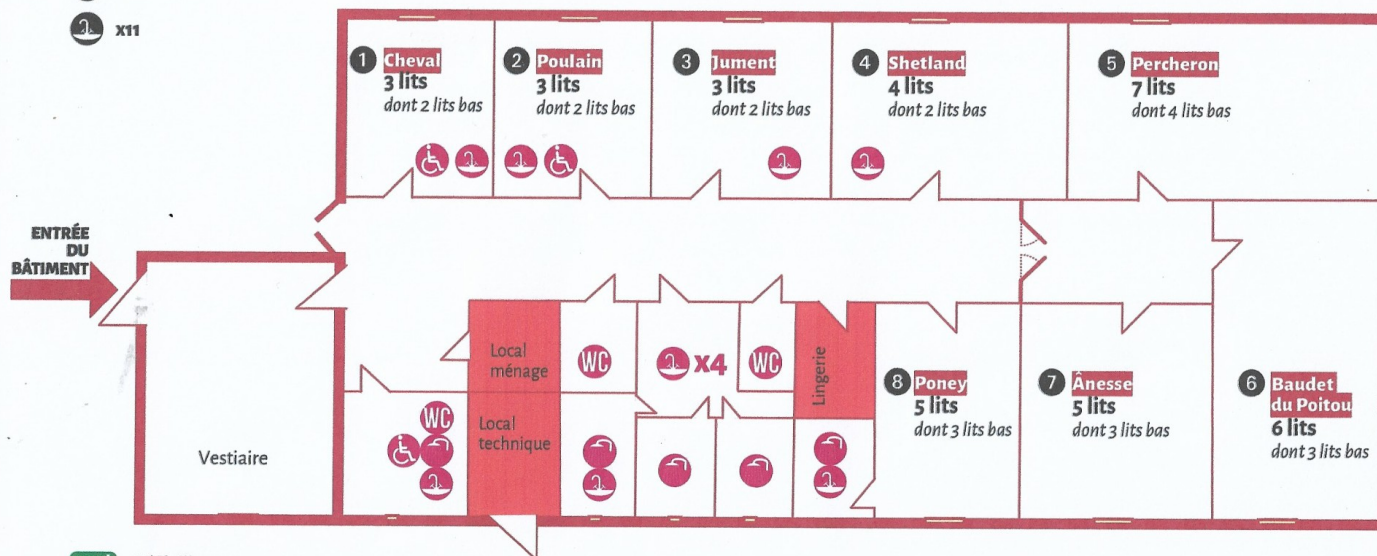
Chaque chambre porte le nom d'un animal équestre

8 chambres : 36 lits (dont 21 lits bas)

WC x3

x5

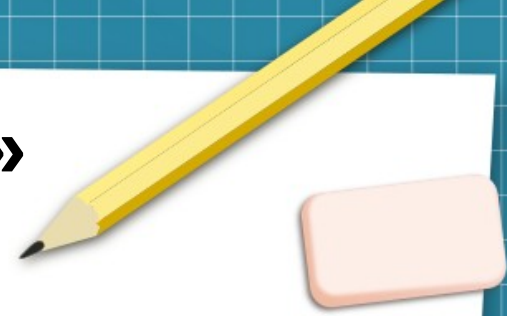
x11

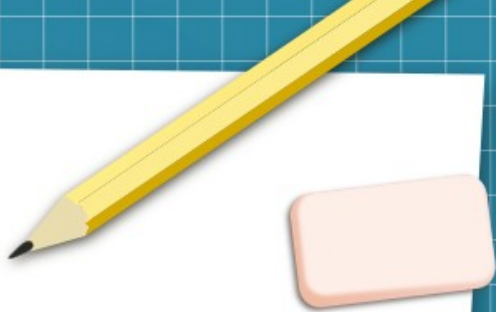


Défibrillateur  
Automatique Extérieur  
dans le préau à l'accueil

# INFOS « JOURNÉE-TYPE »

- Lever à 7H
- Petit déjeuner à 8H
- Activités de 9H à 12H
- Déjeuner à 12H15
- Activités de 14H à 15H30
- Goûter à 15H30
- Activités « Je découvre et j'approfondis » de 16H à 17H20  
( ferme, vie des poneys, jeux de coopération, salle de jeux, bibliothèque...)



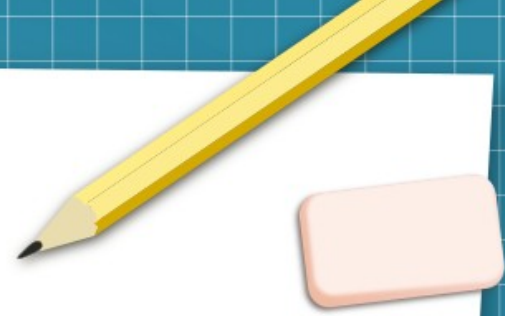
- 
- Douches vers 18H
  - Dîner à 19H
  - Veillée
  - Coucher à 20H30

**Les élèves participeront aux services de tables** : l'arrivée au repas se fait 15 minutes avant pour mettre le couvert, à la fin du repas, ils débarrasseront et trieront les déchets.



# LE FINANCEMENT

- Coût du centre : 8 500 euros
- Coût du transport : 499 euros
- **Coût total :**
  
- Participation de la coopérative :
- Participation de la mairie :
  
- Reste dû par les familles :



# INFOS PRATIQUES



- Départ le mercredi 11 octobre à 9H( arriver à 8H45) en tenue adaptée ( vêtements de sport, baskets, veste)
- Retour le vendredi 13 octobre à 17H15
- Pas de médicament( sauf si PAI)
- Les téléphones portables, les appareils photos et l'argent sont interdits
- Les bonbons et gâteaux ne sont pas autorisés
- Des nouvelles seront transmises sur le blog et au portail de l'école
- Prévenir des allergies( alimentaires et autres), des régimes et autres

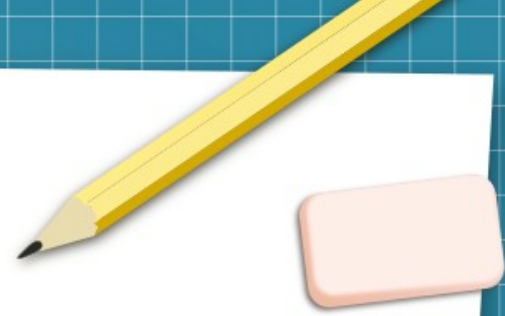
# ACHATS DE PRODUITS RÉGIONAUX



- Fromage( Chabifou) 4,50 euros
- Tourteaux 4,50 euros
- Paquet de 10 galettes( broyé poitevin) 4,50 euros
  
- Par des fournisseurs extérieurs au Loup-Garou
- Commande accompagnée d'un chèque du montant total à remettre aux enseignantes **pour lundi 2 octobre**

# DOCUMENTS TRANSMIS

- Le trousseau à mettre dans la valise
- Bon de commande : produits régionaux  
(à remettre au plus tard lundi 2 octobre)
- L'autorisation parentale à remettre dès que possible







Merci de votre attention et  
bonne soirée à tous

