

Période 2, année
2021-2022

LETTRE DE LA
MISSION MATERNELLE

LETTRE DE LA MATERNELLE SPECIALE RESSOURCE

En libre accès sur la
plateforme Magistère

NOUVEAU PARCOURS
MAGISTERE

CONSOLIDER UNE POSTURE D'ENSEIGNANT
SECURISANT A L'ECOLE MATERNELLE

Vous y trouverez

Les objectifs de ce parcours s'articulent autour de deux axes:

- ◆ Améliorer sa connaissance du développement moteur, affectif, psychique et cognitif de l'enfant de 0 à 6 ans
- ◆ Adopter une posture d'enseignant sécurisant pour favoriser les apprentissages

La théorie de l'attachement

Présentation de Boris Cyrulnik



résilience

Boris Cyrulnik est médecin neuropsychiatre, psychanalyste. Il a animé un groupe de recherche en éthologie clinique au centre hospitalier intercommunal de Toulon-La Seyne-sur-Mer.

Il est président de l'Institut Petite Enfance (IPE).

Après avoir présidé, en 2018, les Assises de l'école maternelle, Boris Cyrulnik s'est vu confier par le Président Emmanuel Macron, en septembre 2019, la présidence du "Comité des 1 000 premiers jours de l'enfant", une période fondatrice dans le développement des tout-petits.

Il est notamment reconnu pour avoir développé le concept de résilience en France.

affect

Les types d'attachement

colère

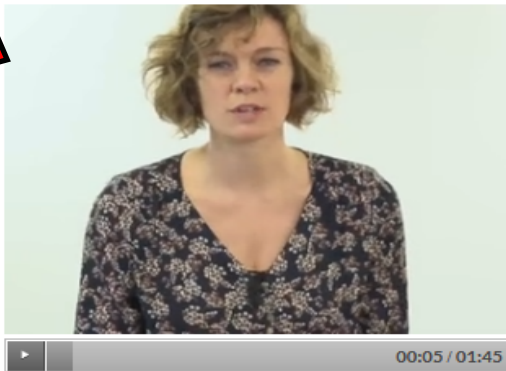
autonomie

comportement

LE DEVELOPPEMENT SENSORI-MOTEUR

par Maguelonne Gourc & Morgane Le Peintre

Vous y trouverez



“Qu’entend-on par développement sensori-moteur ?”
par Maguelonne Gourc, médecin généraliste et
formatrice à l’Institut Petite Enfance (IPE)

▶ Les grandes étapes
du développement sensori-moteur ⓘ

▶ La motricité fine ⓘ

▶ La latéralité ⓘ

▶ la propreté ⓘ

ⓘ survolez pour voir les questions abordées



Le développement de l'enfant

Vous découvrirez sur cette frise les grandes étapes des développements moteur, émotionnel et sensori-moteur de l'enfant.

S'enrouler

Vers un mois, l'enfant apprend à s'enrouler.

Stratégie émotionnelle

Jusqu'à 6 mois, l'enfant n'a pas de stratégie émotionnelle.

Palette universelle d'émotions

A la naissance, le bébé est doté d'une palette universelle d'émotions innées ou primaires : joie, surprise, colère.

La mise en place des processus

Les premières années, trois processus se mettent en place :

- des systèmes archaïques (qui permettent de commencer les premières expériences dès la phase intra fœtale) vers les systèmes récents (ils tiennent toute la place quand l'enfant a grandi mais il reste parfois chez l'enfant des traces des systèmes archaïques par ex l'enfant qui est attiré par un bruit issu de son environnement proche et qui est incapable de le localiser) ;

- développement céphalo-caudal : construction de l'enfant de la tête au pied. Le dos se raidit pour permettre à l'enfant de se mettre assis seul. Quand la tonicité n'est pas intégrée de façon optimale, il peut en découler des enfants qui ont du mal à rester assis longtemps. Il faudra penser à varier les supports pendant la journée de classe ;

- développement proximo-distal : l'enfant intègre la musculature, un geste de plus en plus fin (celui lié à l'écriture), son bassin pour une marche optimale et une pratique sportive.

Vous trouverez également

LE DEVELOPPEMENT EMOTIONNEL

par Anne-Sophie Rochegude,
directrice scientifique de l'Institut Petite Enfance (IPE)



- ▶ Le développement émotionnel d'un enfant influe sur sa manière de comprendre les choses et de les vivre. Qu'a-t-il à parcourir ?
- ▶ Dans quelle mesure le cheminement émotionnel de l'enfant joue-t-il sur sa compréhension des règles, des interdits ?
- ▶ On parle de contagion émotionnelle, de climat : dans quelle mesure l'environnement matériel et humain peut-il impacter le bien-être de l'enfant, son plaisir comme son rapport à l'apprentissage ?

Et aussi

Comment construire une collaboration avec les parents ?

Après avoir visionné les vidéos de Frédérique Hirn, vous serez amené à vous questionner sur les trois niveaux de collaboration.

Frédérique HIRN présente ici les 3 niveaux de collaboration :

- Etre ensemble
- Faire ensemble
- Penser ensemble



Et enfin

Améliorer sa posture d'enseignant.e sécurisant.e pour favoriser les apprentissages

Aménager l'espace



Gestes, postures, paroles en fonction de l'âge de l'enfant

