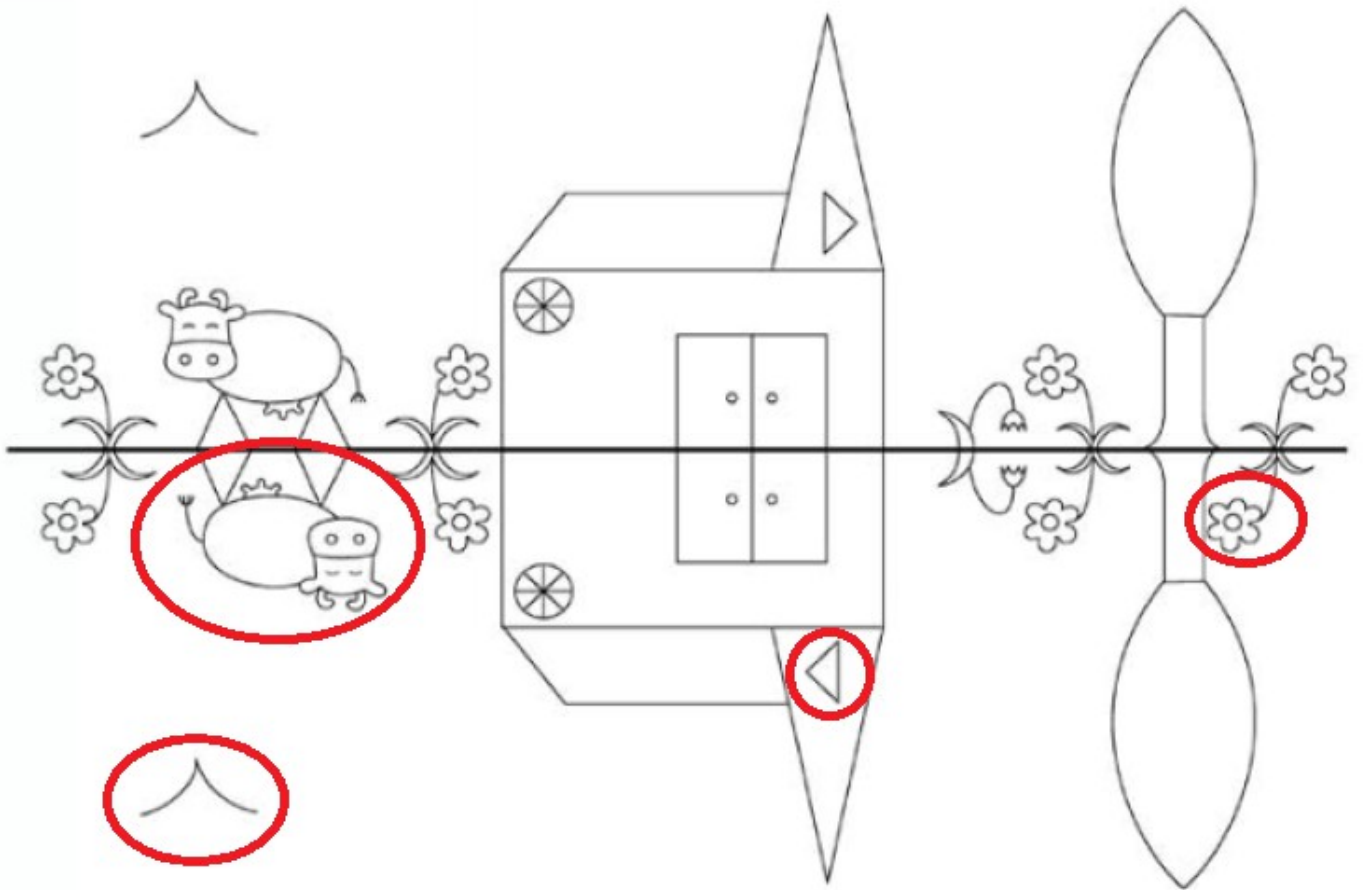
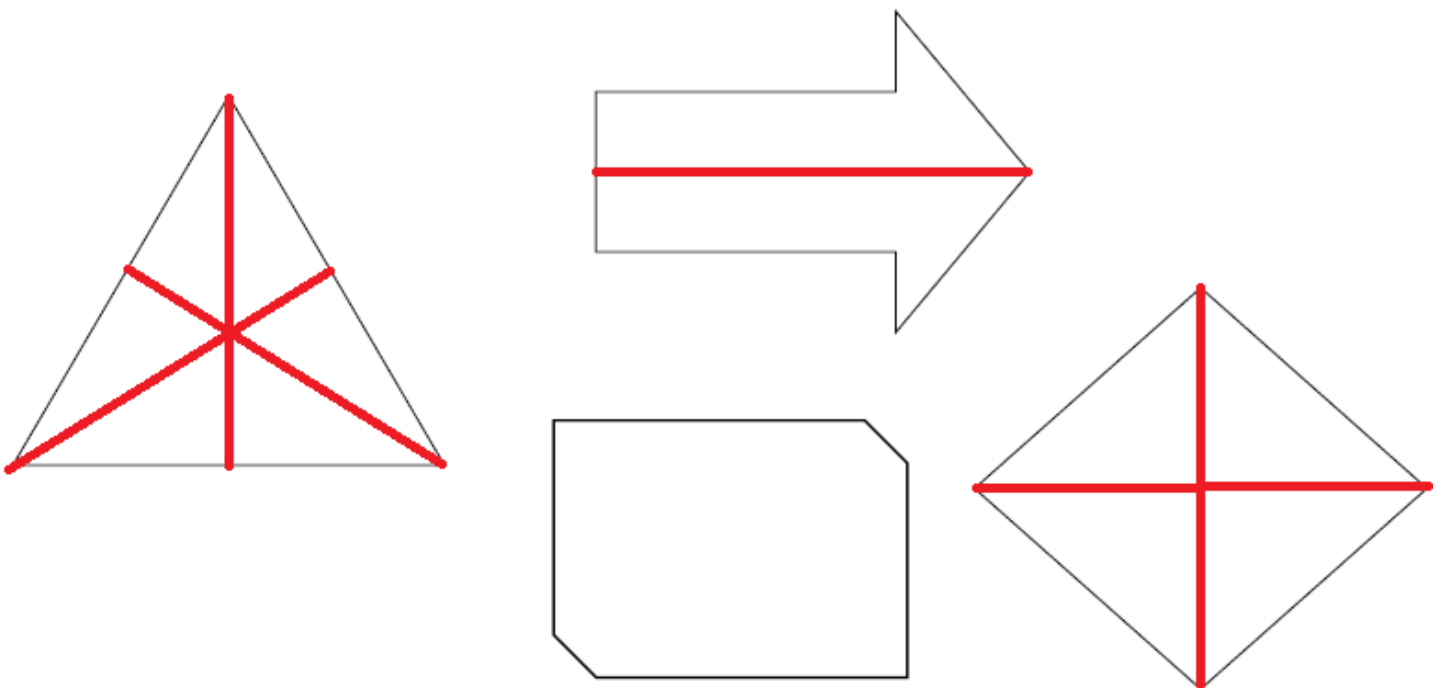
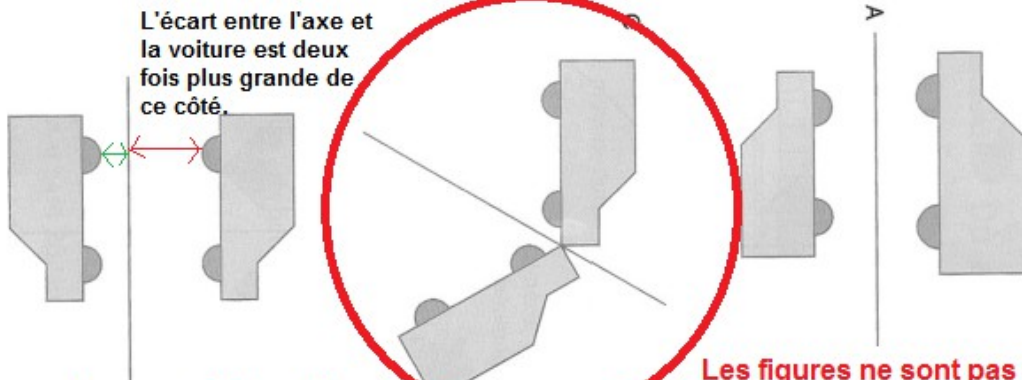


1



2

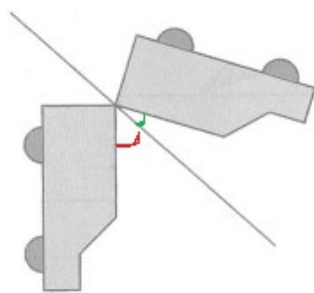




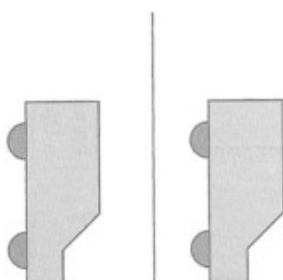
L'écart entre l'axe et la voiture est deux fois plus grande de ce côté.

Les figures ne sont pas symétriques l'une par rapport à l'autre car l'écart entre l'axe et les deux figures n'est pas le même.

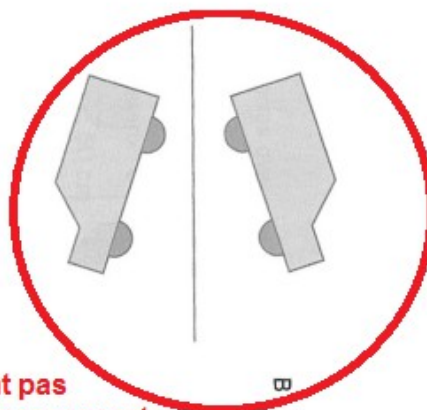
Les figures ne sont pas symétriques l'une par rapport à l'autre car l'une des voitures est plus grosse que l'autre.



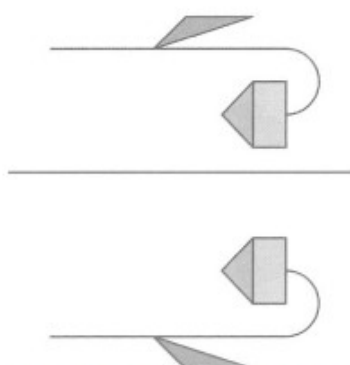
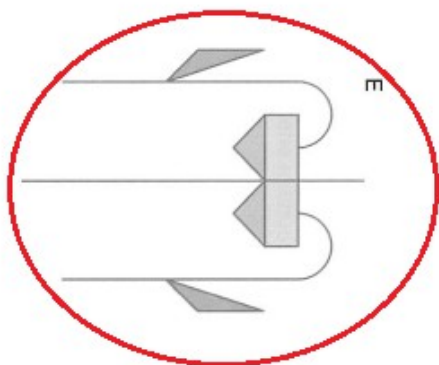
Les figures ne sont pas symétriques l'une par rapport à l'autre car l'écart entre l'axe et les deux figures n'est pas le même.



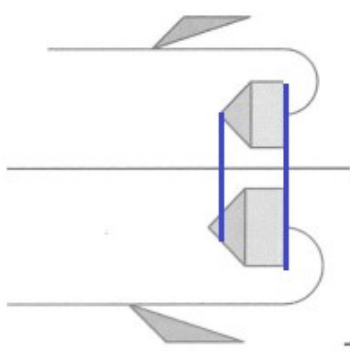
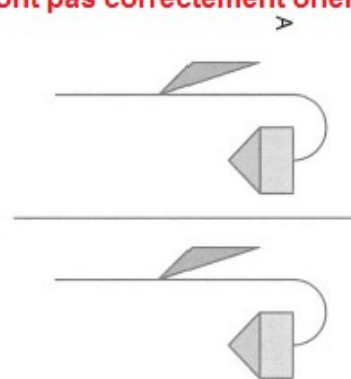
Les figures ne sont pas symétriques l'une par rapport à l'autre car elles ne sont pas correctement orientées.



Les figures ne sont pas symétriques l'une par rapport à l'autre car elles ne sont pas correctement orientées.



Les figures ne sont pas symétriques l'une par rapport à l'autre car l'écart entre l'axe et les deux figures n'est pas le même.



Les figures ne sont pas symétriques l'une par rapport à l'autre car l'une est plus grosse que l'autre.

