

Comment naissent et grandissent les animaux ?

Chez les mammifères

Une jument et un cheval se sont accouplés. Un poulain naît quelques mois après (photo 1).



Après l'accouplement, la jument porte le petit dans son ventre : c'est la **gestation**.
La naissance du poulain s'appelle la **mise bas**.
Très rapidement, le poulain se met à téter le lait de sa mère : c'est l'**allaitement**.



Puis le poulain grandit, devient adulte (mâle ou femelle) et peut se reproduire à son tour.
Les animaux qui donnent naissance directement à des petits qui ressemblent à leurs parents sont des **vivipares**.

Le sais-tu ?

Le dauphin, la baleine ne sont pas des poissons, ils font partie du groupe des mammifères marins : les cétacés. Cet ordre comprend aussi les marsouins, les cachalots, les narvals et les bélougas. Comme tous les mammifères, ils donnent naissance à des petits qui sont allaités.



Chez les oiseaux

Une poule et un coq s'accouplent (photo 1) puis la poule pond des œufs. Un poussin naît quelques temps après.



Après l'accouplement, la poule pond un œuf : c'est la **ponche**.
Pendant quelques temps, la poule couve pour garder l'œuf au chaud : c'est l'**incubation**.
Puis, le poussin qui s'est développé dans l'œuf casse la coquille : c'est l'**éclosion**.
Ensuite, le poussin grandit, devient adulte (mâle ou femelle) et peut se reproduire à son tour.

À savoir pour aller plus loin :

Les œufs des poules pondueuses achetés dans le commerce sont des œufs non fécondés. Les animaux qui naissent à partir d'un œuf pondu par la femelle sont des **ovipares**.

Le sais-tu ?

Chez le manchot empereur qui vit dans l'Antarctique, c'est le mâle qui couve l'œuf pondu une fois par an par la femelle. Comme un œuf posé au sol gèlerait rapidement, c'est dans un repli de la peau, au bas de son ventre, que le mâle maintient l'œuf au chaud, pendant que la mère part se nourrir. Quand le poussin naîtra, c'est la mère qui l'alimentera ainsi.



Chez les insectes : le papillon

Une femelle et un mâle papillon se sont accouplés (photo 1). Quelques jours après, la femelle pond des œufs (photo 2). Le papillon est un insecte **ovipare**.



1) Accouplement d'un œuf.



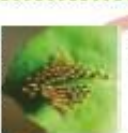
2) La petite chenille est une larve de papillon.



Les chenilles dévorent les feuilles et grandissent.



Les chenilles se transforment en nymphes (la chrysalide).



3) La femelle papillon pond des œufs.



4)



... un magnifique papillon ?



De chaque nymphe sort...

Œuf →

Larve →

Nymphe ou chrysalide →

Adulte

Chez les insectes : le phasme

Le phasme est aussi un insecte ovipare.



Œuf →



Petit (adulte miniature) →



Adulte

Lorsqu'il sort de l'œuf, le jeune phasme ressemble déjà à l'adulte.
En grandissant, il ne subit pas de **métamorphose**.

Chez la grenouille

Le phasme est aussi un insecte ovipare.

On trouve des croissances à métamorphoses chez d'autres animaux que les insectes. Par exemple, la grenouille.

Œuf →

têtard →

grenouille adulte

