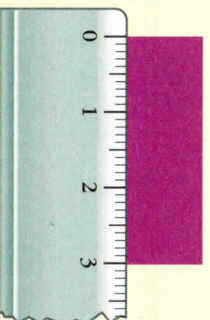


Date :

JE DÉCOUVRE AVEC COMPAGNON MATHS

Pour mesurer des longueurs, on utilise la règle graduée en centimètres (cm).



Pour mesurer cette bande de papier :

On place le 0 de la règle à l'extrémité de la bande de papier.

On lit la longueur de la bande de papier sur la règle en regardant à l'autre extrémité.

La longueur de la bande de papier est : 3 cm.

JE M'ENTRAÎNE AVEC COMPAGNON MATHS

1 Mesure les bandes de papier. Écris leur longueur.

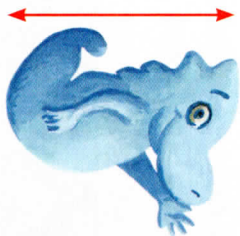
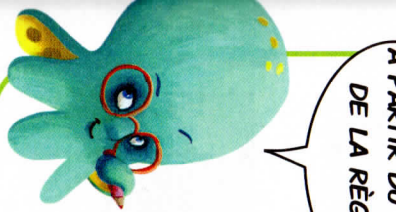
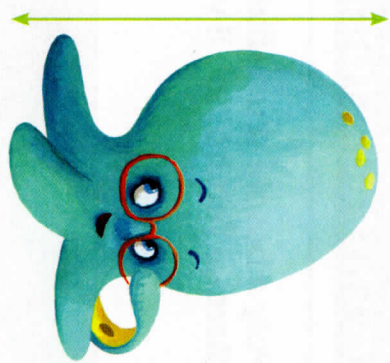

 cm

 cm

 cm

2 Mesure et écris la hauteur des personnages.

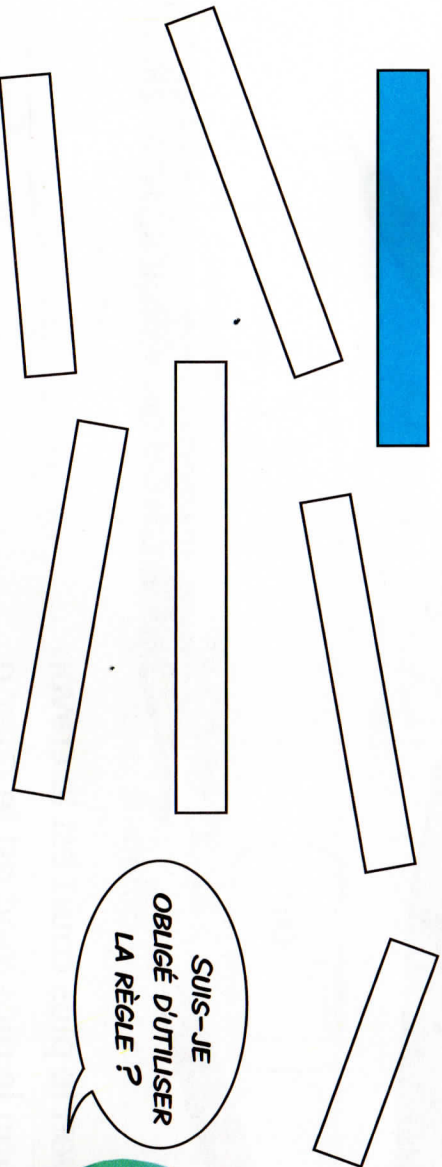
MESURE
À PARTIR DU ZÉRO
DE LA RÈGLE.

cmcmcm

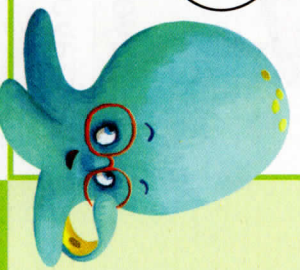
3 Dessine un trait bleu de 13 cm de long.

Dessine un trait rouge de 8 cm de long.

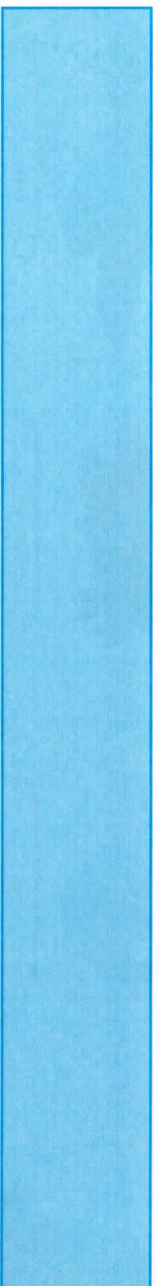
4 Colorie en **bleu** toutes les bandes qui ont la même longueur que la bande **bleue**.



SUIS-JE
OBLIGÉ D'UTILISER
LA RÈGLE ?



- 5 Poly a besoin d'une bande de papier de 15 cm.
Marque l'endroit où il va devoir couper cette bande.



- 6 Dessine un trait **vert** de 6 cm de long. Dessine dans son prolongement un trait **rouge** de 4 cm de long. Écris la longueur des deux traits ensemble.

 cm

- 7 Mesure chaque crayon et complète.


 cm

 cm

 cm

 cm

Le crayon le plus court est le crayon
Le crayon le plus long est le crayon