

# Les carrés casés

Difficulté

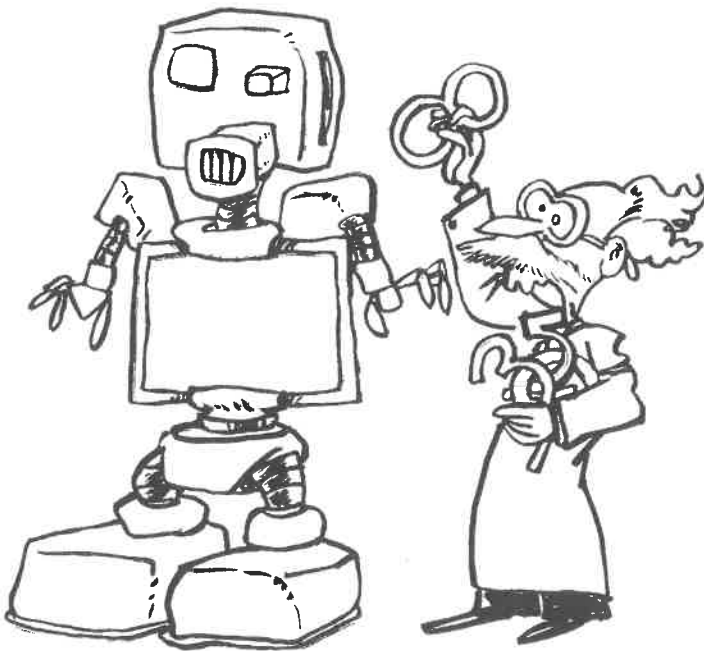
1 2 3

compétences exercées :  
addition de décimaux

Consigne

Dans chaque grille, entoure les dix carrés formés de 4 cases dont la somme est égale à la valeur indiquée.  
Attention : plusieurs carrés peuvent se chevaucher.

Jeu n° 25 : carrés de 1



0,7	0,2	0,3	0,8	0,2	0,25	0,3	0,25	0,3
0,3	0,1	0,4	0,15	0,5	0,30	0,15	0,6	0,1
0,5	0,2	0,35	0,45	0,2	0,9	0,5	0,1	0,2
0,30	0,45	0,6	0,3	0,05	0,5	0,1	0,05	0,45
0,10	0,15	0,15	0,1	0,5	0,25	0,1	0,75	0,15
0,65	0,35	0,05	0,7	0,1	0,15	0,6	0,4	0,10
0,5	0,25	0,85	0,15	0,45	0,6	0,15	0,1	0,4
0,2	0,05	0,15	0,45	0,25	0,15	0,1	0,2	0,25

Jeu n° 26 : carrés de 2

0,9	0,6	0,8	0,3	0,15	0,3	0,7	0,9	0,5
0,4	0,7	0,5	0,9	0,7	0,85	1,5	0,2	0,4
1,2	0,4	0,4	0,8	0,75	0,25	0,5	0,5	0,8
0,6	0,4	0,9	0,75	1,3	0,5	0,75	0,8	0,55
0,5	0,5	1,5	0,3	0,4	0,25	0,1	0,45	0,2
0,3	0,1	0,7	0,5	0,8	0,5	0,8	0,6	0,75
1,1	0,2	0,8	0,25	0,75	0,25	0,9	0,7	0,5
0,4	0,3	0,9	0,25	0,25	0,75	0,5	0,6	0,2

Aide

Pour aller plus vite, additionne d'abord les parties décimales : - si tu trouves un nombre entier, additionne les parties entières pour voir si tu obtiens le résultat, - sinon, cherche un autre carré.