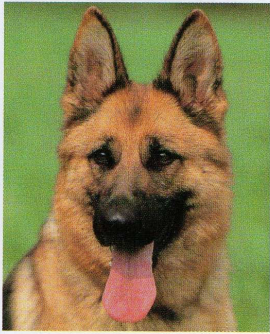


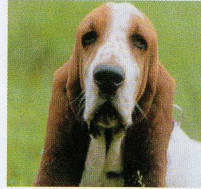


## J'observe

► Tous ces chiens, et même le loup, sont de la même espèce.



▲ Doc. 1 : Un berger allemand.



▲ Doc. 2 : Un basset.



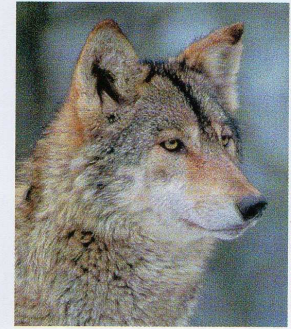
▲ Doc. 3 : Un caniche.



▲ Doc. 4 : Un dalmatien.



▲ Doc. 5 : Un saint-bernard.



▲ Doc. 6 : Un loup.

? Quelles différences observes-tu entre ces animaux (Doc. 1 à 6) ?

? Ont-ils des points communs ? Lesquels ?



## Je lis

Les hommes ont commencé par donner différents noms aux choses qui leur ont paru distinctement différentes, et, en même temps, ils ont fait des dénominations générales pour tout ce qui leur paraissait à peu près semblable. [...] Un chêne, un hêtre, un tilleul, un sapin, un if, un pin [n'ont] d'abord eu d'autre nom que celui d'« arbre » ; ensuite le chêne, le hêtre, le tilleul se [sont] tous trois appelés « chêne », lorsqu'on les [a] distingués du sapin, du pin, de l'if qui tous trois se [sont] appelés « sapin ». Les noms particuliers ne sont venus qu'à la suite de la comparaison et de l'examen détaillé qu'on a faits de chaque espèce de choses : on a augmenté le nombre de ces noms à mesure qu'on a plus étudié et mieux connu la Nature.

Georges Louis Buffon, *Histoire naturelle* (1758), © Éditions Gallimard.

? Quels arbres mettait-on dans le groupe « chêne » ? dans le groupe « sapin » ?

? Quelle est la différence entre ces deux groupes ?

? Quelles différences vois-tu entre les espèces d'arbres citées dans chaque groupe ?

? Cherche dans une encyclopédie les noms des différentes espèces de chênes, de pins et de sapins.



## Je comprends

► Malgré leurs différences, le coq et la poule sont de la même espèce. Ils peuvent avoir des petits ensemble.

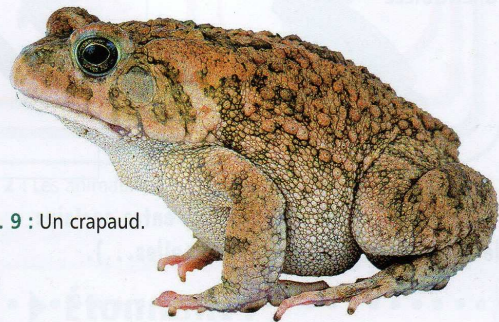
► Doc. 7 : Une poule et un coq.



► La grenouille et le crapaud sont des animaux d'espèces différentes. Malgré leurs ressemblances, ils ne peuvent pas avoir de petits ensemble.



◀ Doc. 8 : Une grenouille.



► Doc. 9 : Un crapaud.



### Sur ton carnet de chercheur

- Recherche des animaux de la même espèce où le mâle et la femelle ne se ressemblent pas.

### ► Étonnant !

Le tigre et le lion sont deux animaux d'espèces différentes, mais voisines. En captivité, on a parfois réussi à les faire se reproduire. Un tigre et une lionne peuvent donner naissance à un tigrion. Le tigrion est stérile (il ne pourra jamais avoir de petits).

Deux individus d'une même espèce ne sont jamais exactement semblables : il y a **une variation à l'intérieur de l'espèce**. Il y a souvent des différences entre le mâle et la femelle. Mais, à l'intérieur d'une même espèce, les points communs sont toujours plus importants que les différences. **On dit que des animaux sont de la même espèce s'ils peuvent procréer ensemble.**