



# Je comprends

► Pour faire une classification scientifique, on recherche les attributs qu'un animal a en commun avec les autres espèces.

## tête et/ou yeux et/ou bouche

corps avec anneaux



coquille

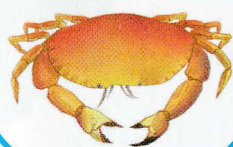


squelette externe

2 antennes  
6 pattes



4 antennes  
10 pattes



squelette interne

nageoires



4 membres

plumes



poils



carapace



peau nue



▲ Doc. 2 : Les animaux sont classés en groupes et sous-groupes.

Les scientifiques classent les êtres vivants (animaux ou végétaux) en fonction de leurs attributs. Chaque être vivant a des attributs en commun avec d'autres. **Les êtres vivants qui partagent un ou plusieurs attributs sont réunis dans un même groupe.** Au sein d'un groupe, on peut définir des sous-groupes.

## ► Étonnant !

Les champignons ne sont ni des végétaux, ni des animaux. Ils poussent un peu comme des plantes, mais ils ne sont pas verts comme elles. Ils se nourrissent de matière organique comme les animaux.

## \* Vocabulaire

**Attribut** : élément du corps ou organe que possède un être vivant (animal ou végétal).



## Sur ton carnet de chercheur

- Classe les animaux dans un tableau selon leurs attributs.