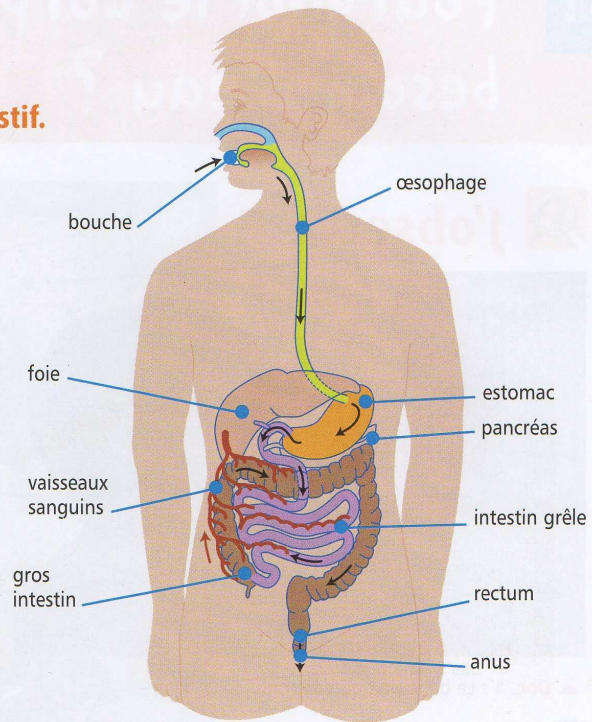




Je comprends

► Le trajet des aliments dans l'appareil digestif.

? Suis le trajet des aliments. Fais la liste des organes qui jouent un rôle dans la digestion.



▲ Doc. 2 : L'appareil digestif.

Lors de la digestion, des phénomènes mécaniques et chimiques transforment les aliments.

Dans la **bouche**, les aliments sont écrasés, broyés par les dents, malaxés avec la salive, mâchés pour être ramollis, puis avalés. Ils descendent dans l'**œsophage** jusqu'à l'**estomac**.

Dans l'estomac, les aliments sont transformés en bouillie grâce aux muscles et aux **sucs digestifs***. Cette bouillie passe ensuite dans l'**intestin grêle** où elle devient plus liquide et continue à être transformée par les suc digestifs.

Dans l'intestin grêle, il y a un tri :

- la partie digérée est constituée de **nutriments*** qui passent dans le sang et nourrissent toutes les cellules de notre corps ;
- les déchets non digérés vont dans le **gros intestin** pour finir d'être digérés par des bactéries avant d'être évacués par l'anus sous forme d'**excréments**.



Sur ton carnet de chercheur

- Complète le schéma de l'appareil digestif. Enquête pour répondre à ces questions : « À quoi sert l'épiglotte ? Que se passe-t-il quand on avale de travers ? Quel geste faut-il faire pour aider quelqu'un qui s'étouffe ? »

► Étonnant !

On peut avaler un morceau de pomme croqué et mâché même si on a la tête en bas ! Ce sont des muscles qui font avancer les aliments dans l'œsophage.

* Vocabulaire

- **Nutriments** : protéines, sucres, eau et sels minéraux contenus dans les aliments, et qui passent dans le sang au moment de la digestion.
- **Suc digestif** : substance chimique qui intervient dans la digestion des aliments.