

Que devient la pomme que je mange ?

Résumé (p.108-109)

Lors de la digestion, des phénomènes mécaniques et chimiques transforment les aliments.

Dans la bouche, les aliments sont écrasés, broyés par les dents, malaxés avec la salive, mâchés pour être ramollis, puis avalés. Ils descendent dans l'œsophage jusqu'à l'estomac.

Dans l'estomac, les aliments sont transformés en bouillie grâce aux muscles et aux sucs digestifs. Cette bouillie passe ensuite dans l'intestin grêle où elle devient plus liquide et continue à être transformée par les sucs digestifs. Dans l'intestin grêle, il y a un tri :

- la partie digérée est constituée de nutriments qui passent dans le sang et nourrissent toutes les cellules de notre corps ;
- les déchets non digérés vont dans le gros intestin pour finir d'être digérés par des bactéries avant d'être évacués par l'anus sous forme d'excréments.

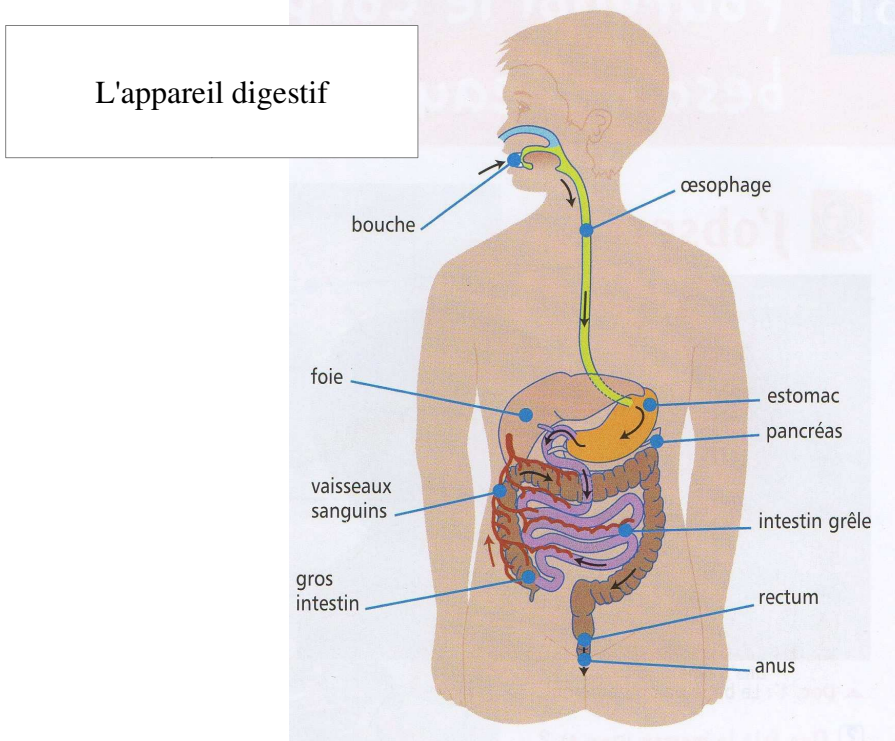
Vocabulaire

nutriments : protéines, sucres, eau et sels minéraux contenus dans les aliments, et qui passent dans le sang au moment de la digestion.

suc digestif : substance chimique qui intervient dans la digestion des aliments.

Questions possibles :

1. Compléter le schéma.



2. Qu'a voulu prouver Lazzaro Spallanzani avec ses expériences ?