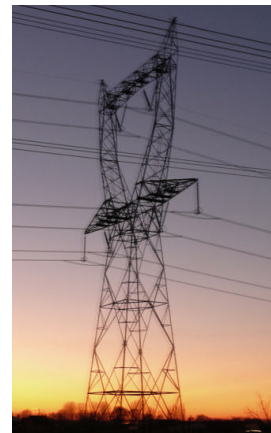


C'EST
PAS SORCIER

Quand les branchés disjonctent



Répondez aux questions ci-dessous, au crayon à papier puis comparez vos réponses avec celles des autres élèves.

En classe, visionnez le documentaire intitulé "L'énergie nucléaire" et complétez le questionnaire au fur et à mesure. Comparez avec les réponses que vous aviez donné.

- 1- Combien existe-t-il de centrales électriques en France?
- 2- Quels sont les deux éléments qui constituent un atome ? De quel signe sont ils ?
- 3- Une charge - et une charge + s'attirent ?
p Vrai p Faux
- 4- Jamy nous parle de deux types de matériaux, lesquels ?
- 5- Trouve-t-on plus d'électrons libres dans un matériau isolant ou dans un matériau conducteur ?
- 6- Qu'est-ce que le courant électrique ?
- 7- Donnez des exemples de matériaux isolants
- 8- Quelle est la tension présente lorsque le courant passe entre les nuages et la terre ?
- 9- Que se passe-t-il lors de l'apparition de la foudre ?
- 10- En quelle unité se mesure la tension ?
- 11- Dans une ampoule comment s'appelle l'élément qui chauffe ?

12- Dans une ampoule, pourquoi y a-t-il dégagement de chaleur ?

13- A quoi sert le verre d'une ampoule ?

14- A quoi sert la résistance d'un grille pain ?

15- Comment s'appelle le générateur dans une centrale électrique ?

16- Comment s'appelle la partie tournante de l'alternateur ?

17- Qu'est ce qui fait tourner la turbine dans une centrale thermique ? dans une centrale nucléaire ? dans une centrale hydraulique ?

19- Pour obtenir du courant à 50 hz, à combien de tours par seconde l'alternateur doit il tourner ?

20- Peut-on stocker l'énergie électrique produite par une centrale?

21- A quoi sert le transformateur en sortie de centrale ?

22- De quoi est constitué un transformateur ?

â

â

23- Pour travailler sur une ligne a haute tension (400 000V) il faut une combinaison isolante ?

p Vrai

p Faux

24- Combien y a t il de km de lignes a haute tension en France ?

25- En quelle unité se mesure l'intensité d'un courant électrique ?

26- A quoi sert le dispatching ?