

**Le fonctionnement du corps humain
Où passe le sang ?**

Résumé (livre p. 120-121)

Le sang circule toujours dans le même sens dans un circuit continu : l'appareil circulatoire. Il va du cœur aux organes par les artères, et il retourne des organes au cœur par les veines.

Le sang repart ensuite par les artères pulmonaires en direction des poumons ; puis il revient au cœur par les veines pulmonaires.

Vocabulaire

Artère : vaisseau sanguin qui transporte le sang du cœur vers les organes.

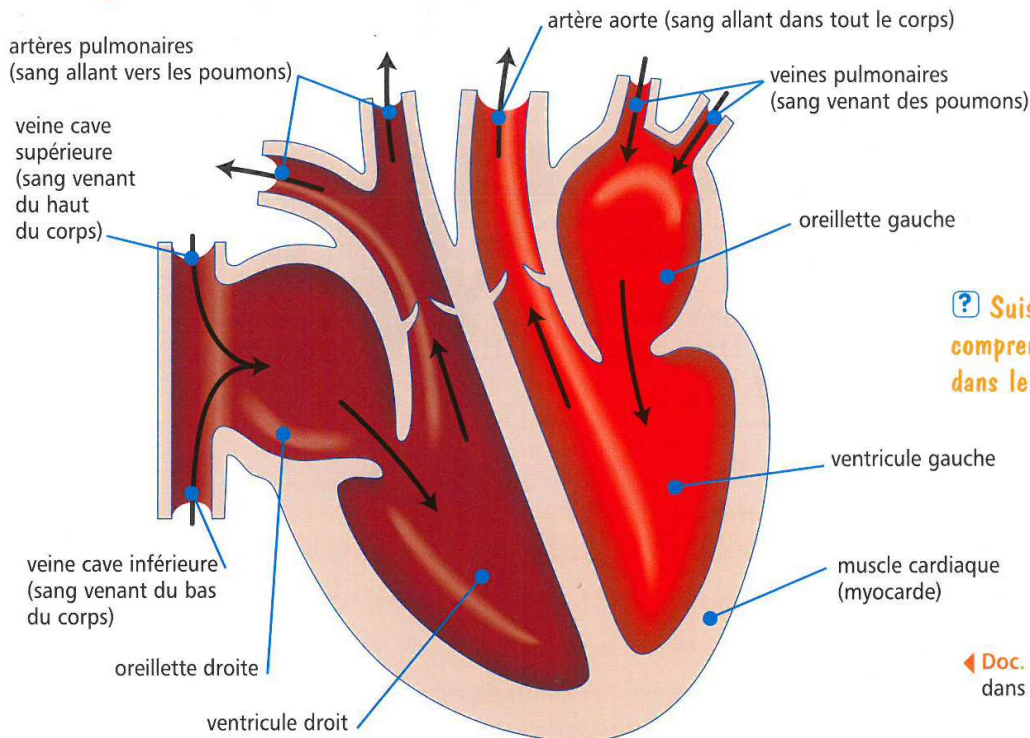
Capillaire : vaisseau sanguin très fin qui irrigue les organes.

Cholestérol : graisse qui se trouve dans le sang et qui peut boucher les artères.

Veine : vaisseau sanguin qui ramène le sang des organes vers le cœur.

Le trajet du sang dans le cœur

► Le cœur est un muscle. Il fonctionne comme une pompe. En se contractant, il pousse le sang dans les artères. Le sang revient au cœur par des veines*.



? Suis les flèches pour comprendre le trajet du sang dans le cœur.

◀ Doc. 3 : Le trajet du sang dans le cœur.