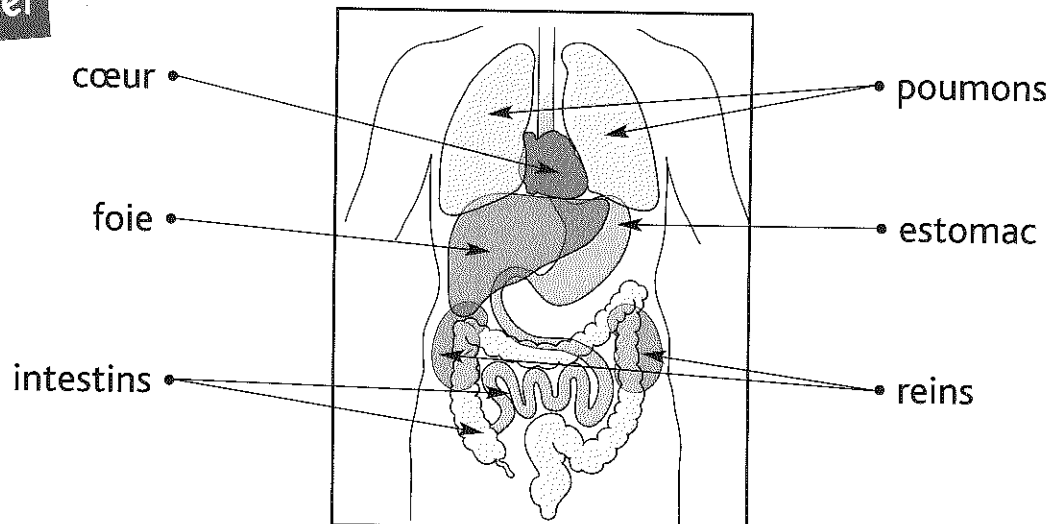




En respectant les règles du Sudoku, remplace les noms d'organes humains.

| | | | | | |
|-----------|------|---------|------|------|---------|
| estomac | cœur | | | | |
| intestins | | poumons | | | |
| reins | | | foie | | |
| | | foie | | | cœur |
| | | | cœur | | reins |
| | | | | foie | poumons |

Rappel

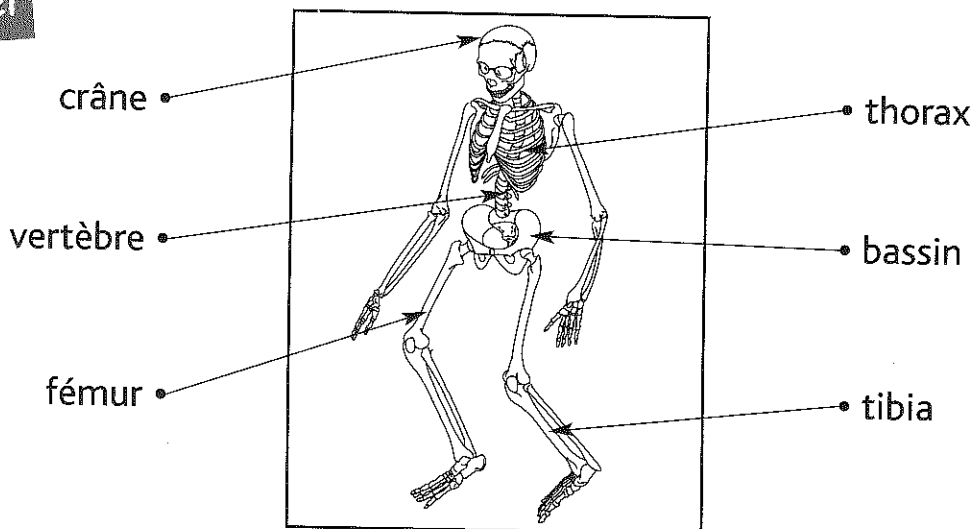




En respectant les règles du Sudoku, replace les noms d'os du corps humain.

| | | | | | |
|----------|----------|--------|--------|----------|----------|
| thorax | crâne | | bassin | vertèbre | fémur |
| | | | | | thorax |
| vertèbre | | | thorax | | |
| | | crâne | | | vertèbre |
| fémur | | | | | |
| | vertèbre | thorax | | | bassin |

Rappel





En respectant les règles du Sudoku, replace les noms des sources d'énergie.

| | | | | | |
|-----------|------------|-----------|----------------------|----------------------|------------|
| solaire | | | | | thermique |
| | thermique | éolienne | | | |
| | | nucléaire | | thermique | musculaire |
| thermique | musculaire | | hydro- électrique | | |
| | | | éolienne | hydro- électrique | |
| | | | | | |

Rappel

| | |
|--|---|
| Énergie nucléaire : l'uranium. | Énergie thermique : le pétrole, le charbon, le gaz naturel. |
| Énergie éolienne : le vent. | Énergie hydroélectrique : l'eau. |
| Énergie solaire : le soleil. | Énergie musculaire : les muscles. |



Niveau difficile

En respectant les règles du Sudoku, replace les noms d'instruments de musique.

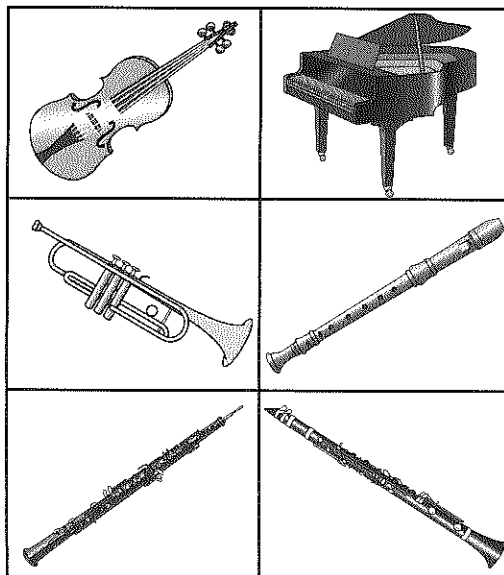
| | | | | | |
|-----------|------------|----------|------------|------------|-----------|
| | | piano | flûte | | |
| | hautbois | | | clarinette | |
| | | | | flûte | trompette |
| trompette | flûte | | | | |
| | clarinette | | | violon | |
| | violon | hautbois | clarinette | | |

Rappel

violon

trompette

hautbois



piano

flûte

clarinette