

1 Observe le plan et indique ce qui se trouve dans ces cases.

(G ; 3)	(C ; 4)	(A ; 3)	(F ; 4)
Forêt aux Lutins	Marais du Pendu	Grotte aux Fées	Village hanté

2 Observe le plan et indique dans quelles cases se situent ces endroits.

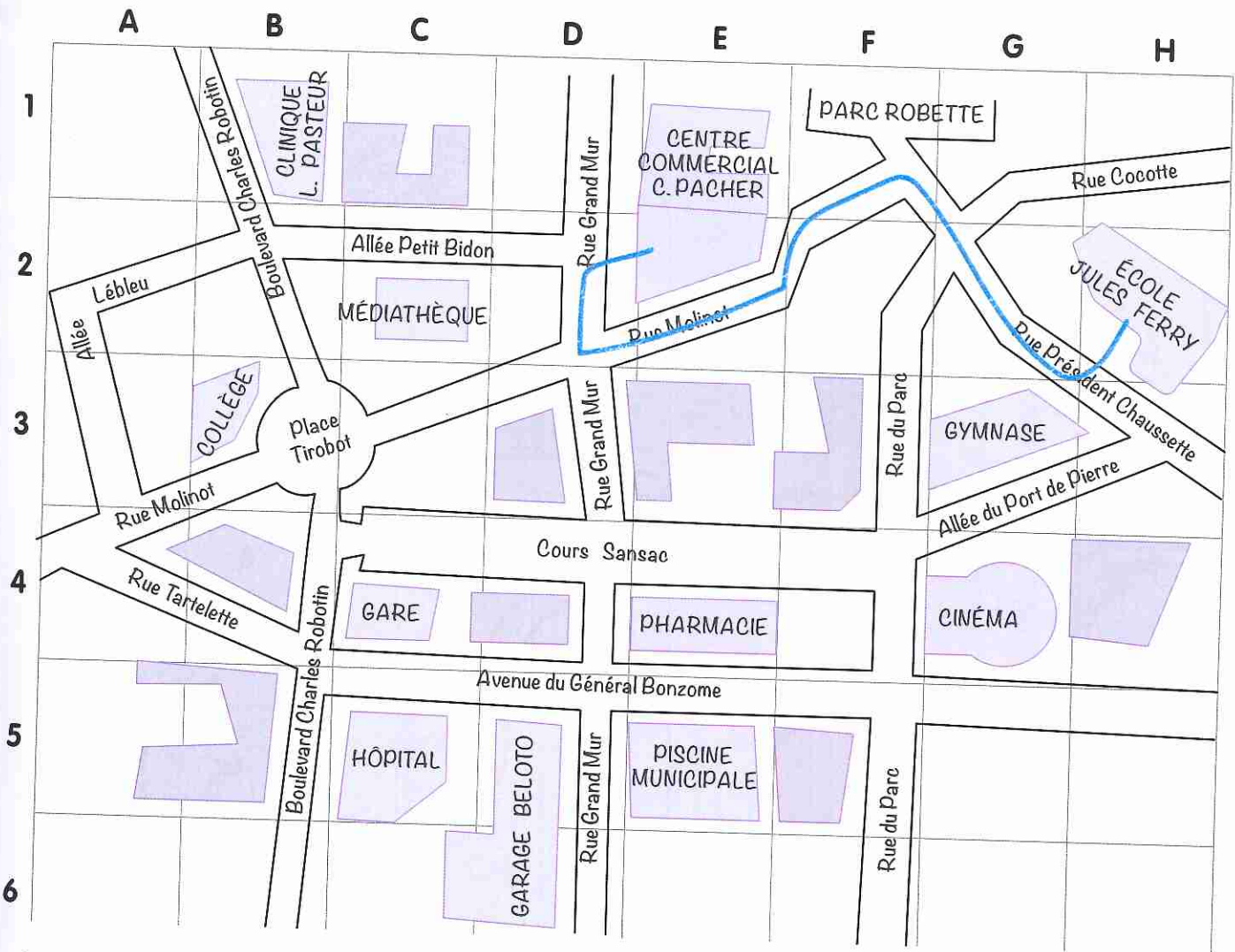
Village Fantôme	Forêt de l'Oubli	Tour hantée	Monts des Aigles
(B ; 2)	(B ; 3)	(E ; 5)	(G ; 1)

3 Trace en rouge le chemin pour aller du Pic Rouge au Port et en bleu le chemin pour aller du château au village hanté. Indique ensuite par quelles cases tu es passé.

Chemin rouge	(A ; 1) - (A ; 2) - (B ; 2) - (C ; 3) - (B ; 4)	Chemin bleu	(F ; 1) - (F ; 2) - (E ; 2) - (D ; 3) - (E ; 3) - (F ; 3) - (G ; 4) - (F ; 4)
--------------	---	-------------	---

4 Dans la case (C ; 3) se trouve la pyramide qui mène au souterrain. Sauras-tu retrouver les cases où se trouvent les deux autres entrées ?

(G ; 2)	(C ; 5)
---------	---------



1 Observe le plan et indique quels bâtiments se trouvent dans ces cases.

(E ; 1)	(E ; 5)	(C ; 4)	(H ; 2)	(B ; 1)
Centre commercial	Piscine municipale	Gare	École Jules Ferry	Clinique Louis Pasteur

2 Observe le plan et indique dans quelles cases se situent ces endroits.

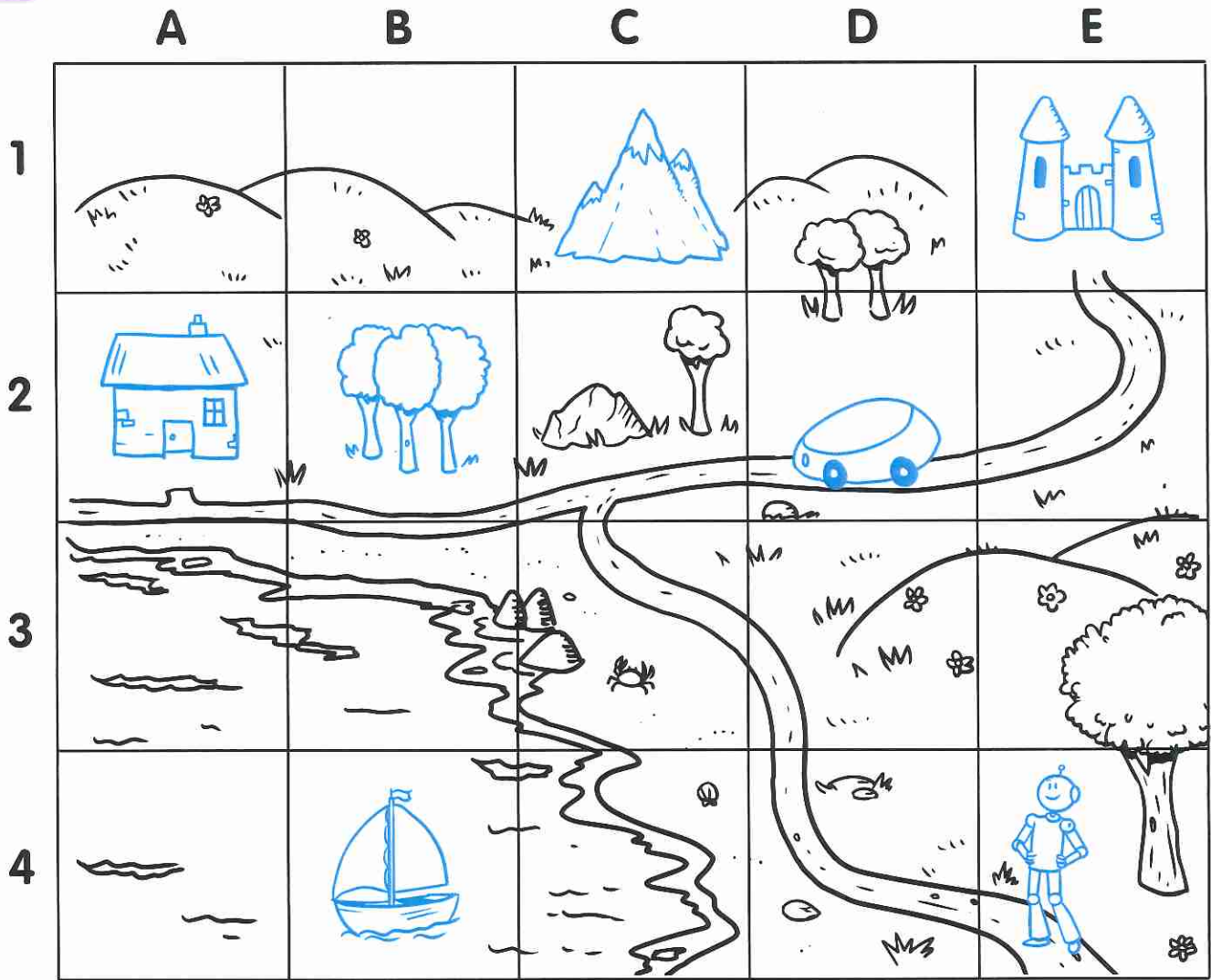
Pharmacie	Collège	Médiathèque	Hôpital	Cinéma
(E ; 4)	(B ; 3)	(C ; 2)	(C ; 5)	(G ; 4)

3 Trace le chemin et trouve le bâtiment où Tirobot est arrivé.
Quel est ce bâtiment ?

Centre commercial C. Pacher

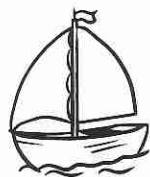
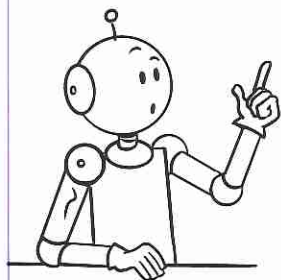
En sortant de l'école Jules Ferry, je remonte la rue du Président Chaussette en direction du Parc Robette. Je prends la deuxième rue à gauche, puis la première rue à droite. Au bout de quelques mètres, je trouve un bâtiment à droite...





1 Dessine ce que l'on te demande selon les coordonnées ci-dessous.
Puis colorie ton plan comme tu le souhaites.

Tu peux utiliser
les dessins « modèle »
ou bien faire à ta façon !



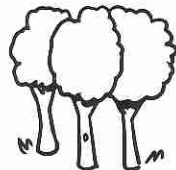
Un bateau

(B ; 4)



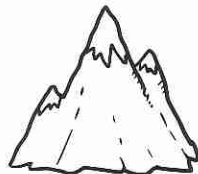
Une maison

(A ; 2)



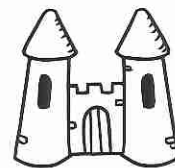
Des arbres

(B ; 2)



Des montagnes

(C ; 1)



Un château

(E ; 1)



Une voiture

(D ; 2)



Tirobot

(E ; 4)