

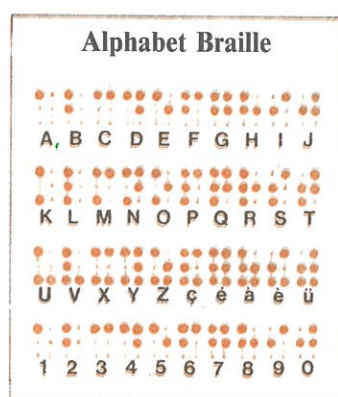
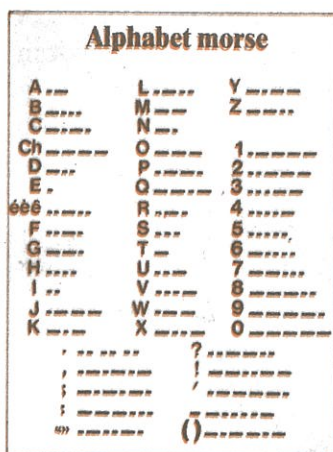
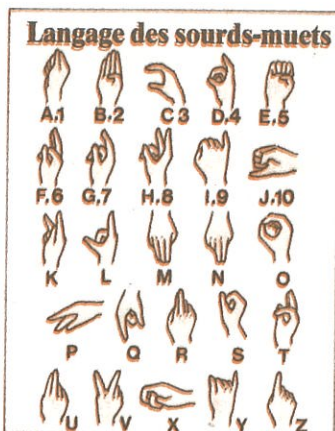
D'AUTRES CODES

Voici trois alphabets utilisés pour communiquer dans des conditions particulières.

Le langage gestuel des sourds-muets utilise des positions précises de la main et des doigts.

Le code télégraphique Morse (du nom de son inventeur) est fait de traits et de points correspondant à des sons longs et brefs.

L'alphabet Braille (de Louis Braille) est une écriture en relief qui permet aux aveugles de lire avec leurs doigts. (Sur chaque module de six points, les points figurés ici en gras sont en relief.)



• Voici un message utilisant le langage des sourds-muets. Traduis-le.



• Le voici en morse. Vérifie qu'il s'agit bien du même.



• Transcris-le, à ton tour, en utilisant l'alphabet Braille.

